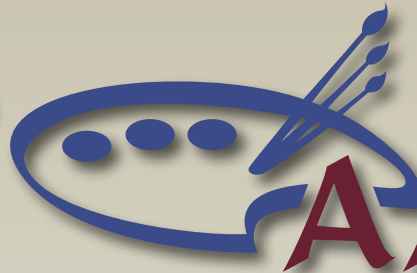


Babill'



Septembre 2011

A.A.P.A.R.S.
Un monde de créativité !

ASSOCIATION DES ARTISTES-PEINTRES AFFILIÉS DE LA RIVE-SUD C.P. 261, Saint-Bruno-de-Montarville (Québec) J3V 4P9

PROCHAIN EXPOSÉ TECHNIQUE - lundi, le 3 octobre 2011

Centre Marcel-Dulude, 530, boul. Clairevue Ouest, St-Bruno J3V 6B3 DÈS 18 H 45

Louis Tremblay

Artiste peintre
www.louis-tremblay.com

Natif de Baie St-Paul, Louis Tremblay a grandi, au cœur de beau comté de Charlevoix, dans une ambiance propice à l'art qu'il allait développer et parfaire. Son père était en effet un ami de René Richard (1895-1982), lui-même artiste-peintre. C'est grâce à eux, et avec eux qu'il découvre les paysages faisant partie de son environnement et qu'il développe la passion d'une nature sauvage semblable à celle qui caractérise cette rive du Saint-Laurent. Louis Tremblay s'initie très tôt à la vivacité des changements où le ciel, la mer et les montagnes se marient ou se fondent en variations infinies.

Une telle pérennité laisse son empreinte et il est heureux que l'on reconnaisse cet héritage dans le tempérament nerveux du peintre, l'explosion d'énergie dans le geste

et l'expressionnisme des paysages qu'il crée sur la toile. S'il aborde, comme un coureur des bois à l'affût, l'environnement spectaculaire de ces sites peints par Gagnon, Brymmer, Richard, Roberts et Jackson, c'est que ces derniers sont ses maîtres et que son esprit de recherche est aussi curieux de leur œuvre.



Infatigable prospecteur, le paysage intérieur s'ouvre à sa démarche et il ne fait aucun doute que Louis Tremblay y trouve une nouvelle dimension à son image, une transgression unique de l'environnement. La vigueur, la ferveur du regard de l'artiste communiquent avec certitude cette émotion du plaisir de peindre. On retrouve les tableaux de l'artiste dans plusieurs collections publiques et privées.



Exposé technique

Le thème abordé par Louis Tremblay : « Comment se vit ma démarche artistique en vue de la création d'un tableau au quotidien ».

L'Artiste racontera le début de cette passion de peindre à chaque jour qu'il a toujours su garder vivante même après 45 ans.

Il expliquera les travaux préparatoires sur le terrain, sur le motif (regard, dessins, esquisses ...). Son but est

de démontrer comment ces travaux aideront à l'élaboration de grands tableaux au retour en atelier. Des exemples visuels supporteront l'utilisation de ce matériel. Le tout sera accompagné d'une démonstration.

L'Artiste racontera différentes anecdotes de son travail avec l'intention de nous communiquer sa passion.

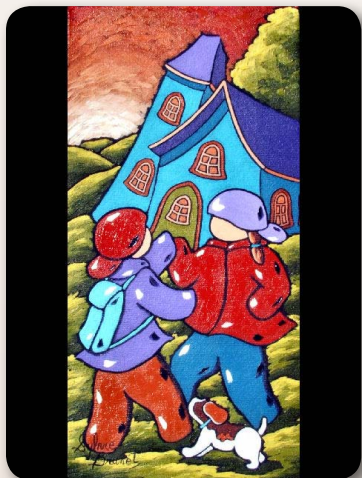
Exposé technique 12 septembre 2011 Sylvie Brunet

Artiste peintre
www.sylviebrunet.com

À force de recherche et de travail, l'Artiste a développé une technique très personnelle. En utilisant un lavis foncé et en peignant au négatif, elle augmente la profondeur et la lumière qui amène le sujet à sortir de la toile dans une palette de couleurs très personnelle.

À travers sa peinture elle cherche toujours l'équilibre entre la part de rationnel qui respecte la perspective et la part émotive qui fait bouger les enfants et danser les maisons.

Ses tableaux, aux couleurs vives et franches, immortalisent l'âme de ses sujets préférés; les enfants. Elle s'amuse à mélanger son imaginaire à la réalité de scènes extérieures dans un style figuratif un tantinet naïf. Ses huiles sur toile sont le résultat d'une recherche personnelle conjuguée à un contact prolongé auprès des enfants dans le milieu des garderies. Voilà pourquoi tant de sourires sont suscités par ses scènes d'enfants évoluant dans des paysages typiquement Québécois.



Exposé technique 7 novembre 2011 Anne Drouin

Artiste peintre Huiliste
www.annedrouin.com

L'Artiste propose comme atelier, la démonstration de l'exécution d'un tableau A LA PRIMA.

C'est à dire qu'elle peindra un tableau grand format au complet, en faisant l'expérience du mélange de couleurs directement sur la toile. L'élan créatif sera de mise ainsi que les connaissances en dessin, en couleurs et en art floral. Elle animera en même temps qu'elle peindra, sur le cheminement de l'Art à travers le monde. Ce qu'elle fait depuis 12 ans maintenant.

Son exposé/démonstration traitera de la qualité de la réflexion qui précède le fait de peindre un tableau. L'Artiste le démontrera en ayant préparé quelques sujets de tableaux. Elle fera choisir au public celui qu'il désire voir exécuter. Évidemment, il devrait être complété à la fin de la démonstration.



VOTRE CONSEIL D'ADMINISTRATION À L'AAPARS

| | |
|--|--------------|
| Jacques Landry, président | |
| famille_landry00@sympatico.ca | 450 461-3796 |
| Danielle Tremblay, vice-présidente, co-responsable des expositions | |
| danou.lynn@videotron.ca | 450 446-5208 |
| Michel Côté, trésorier, co-responsable des ateliers de modèles vivants | |
| mcote.ca@videotron.ca | 450 676-6581 |
| François Gagnon, directeur au développement culturel | |
| amigo3@videotron.ca | 450 674-4821 |
| Lorraine Arseneault, directrice aux expositions | |
| arseneaux@sympatico.ca | 450 461-0114 |
| Lise Masson, directrice au recrutement | |
| masson.lise@videotron.ca | 450 649-1454 |
| Raymond Lavoie, directeur au développement des artistes | |
| raylav@lavoieraymond.com | 450 467-1372 |
| Claudette Sicotte, secrétaire | |
| cerclo@videotron.ca | 450 646-3001 |
| Susan St-Laurent, directrice publicité et communications | |
| susan.st.laurent@videotron.ca | 450 641-3457 |
| Pauline Lysight, directrice à la formation | |
| polenchka@hotmail.com | 450 616-3776 |
| Stéphane Bergeron, directeur au journal | |
| stephberg@webfocusdesign.com | 450 536-8504 |

Message important

Si vous désirez faire paraître une annonce dans le numéro de OCTOBRE 2011, vous devrez la faire parvenir au plus tard le **22 septembre** à Stéphane Bergeron à l'adresse suivante :
stephberg@webfocusdesign.com

Francine Leroux, coordonnatrice des expo-solo
francine-leroux@sympatico.ca

Carole Gagnon, responsable galerie virtuelle
carole-anne-art@videotron.ca

Vos Relationnistes à l'AAPARS

| | | | |
|------------------------|--------------|--------------------|--------------|
| Jacqueline Alain | 450.441.2085 | Danielle Théroux | 450.447.3980 |
| Nicole Béland | 450.619.6035 | Denise Drapeau | 450.536.0445 |
| Hugo Bellemare | 450.649.4204 | Denis Hardy | 450.441.7913 |
| Monique Borduas Cantin | 450.922.9655 | Céline Vallières | 514.382.5519 |
| Estelle Brissette | 450.467.8581 | Yolande Morissette | 450.467.8144 |
| André Brisson | 450.653.1947 | Lysette Brière | 450.469.4638 |
| Françoise Jeker | 450.447.0907 | Sylvie Desroches | 450.468.1071 |
| Geneviève Desrochers | 450.468.1441 | Sylvie Boisvert | 450.465.0427 |
| Caroline Cloutier | 450.649.2104 | Céline Vallières | 514.382.5519 |

30 ans

ça se fête en grand avec
72 artistes peintres sélectionnés



Invitation : Exposition-concours automnale 2011

Centre Marcel-Dulude

530, boul. Clairevue Ouest
Saint-Bruno-de-Montarville J3V 6B3

Entrée gratuite

Peintres à l'oeuvre

RE/MAX ACTIF INC.

Courtier immobilier agréé

Présidente d'honneur
Mance Grégoire

Samedi 15 octobre 13h à 18h

Vernissage : samedi à 15h

Dimanche 16 octobre de 11h à 17h

Tirages :

- L'achat sur place d'une œuvre d'un des 72 artistes peintres de l'AAPARS donne la chance de gagner la valeur de l'œuvre (max. de 300 \$)
- 3 certificats-cadeaux de 100 \$ applicables à l'achat d'une œuvre.

+ de 500 œuvres originales et des grands formats vous y attendent !

Artiste invité : Littorio Del Signore



Québec et ses calèches 30" x 40" Huile sur toile

MAGAZIN art

Nouvelle annonce de l'AAPARS dans le prochain Magazin'art

Voici la nouvelle annonce que l'AAPARS fera publier dans le numéro d'automne 2011 du Magazin'Art. Elle contient cette fois-ci 9 toiles d'artistes de la Galerie Virtuelle. Les artistes de la Galerie Virtuelle ont maintenant la possibilité d'intégrer une œuvre à cette publicité au coût de 100 \$. Cette nouvelle initiative nous permet d'annoncer nos événements en permettant d'attirer de nouveaux visiteurs et/ou de nouveaux membres tout en faisant la promotion de notre Galerie Virtuelle à faible coût (5 \$ par mois seulement). Si vous êtes intéressés à placer votre toile dans le Magazin'art, veuillez communiquer avec M. Raymond Lavoie, responsable du développement des artistes au 450.467.1372 ou par courriel à l'adresse raylav@lavoieraymond.com

30 ANS



ÇA SE FÊTE EN GRAND AVEC LITTORIO DEL SIGNORE
et la participation de 70 artistes peintres sélectionnés

Expo-concours automnale 2011

Samedi 15 octobre 13h à 18h

Vernissage : samedi à 15h

Dimanche 16 octobre de 11h à 17h

Centre Marcel-Dulude

530, boul. Clairevue Ouest, Saint-Bruno-de-Montarville J3V 6B3



Galerie Virtuelle www.aapars.com
Un lien **Direct** avec l'artiste



Forêt enchantée - acrylique, 24" x 20"

Raymond Lavoie



A votre santé ! - huile, 16" x 20"

Johanne Senay



Bonheur simple - huile sur toile, 12" x 16"

Pauline Lysight



Droit au coeur - encre, 18" x 14"

Lise Masson



Fragment de lumière - acrylique mixte 30" x 40"

Francine Leroux



Cosmos - acrylique, 40" x 40"

Lou Leblanc



lam-lam - acrylique, 30" x 22"

Arlette Dufour Levesque



Les étrangers - acrylique, 19" x 19"

Susan St-Laurent



Extravagance - technique mixte, 24" x 36"

Caroline Cloutier

Circuit des Arts



de Saint-Bruno-de-Montarville

Venez rencontrer
les artistes
dans leurs ateliers

les 17 et 18
septembre 2011

Les ateliers des artistes
sont ouverts de 10 h à 17 h

www.circuitdesartssaintbruno.com

Ville de
SAINT-BRUNO
-de-Montarville



Bertrand St-Arnaud
Député de Chambly

ASSEMBLÉE NATIONALE
QUÉBEC

Les artistes

- | | |
|--|---|
| ALAIN Jacqueline 1840, rue Gray | CHIASSON Evelyn 3085, rue de la Fougère |
| ARSENAULT Lorraine 769, rue Marie-Rollet | GÉLINAS Anne 1025, rue Dolbeau |
| BÉLAIR François 455, boul. Clairevue Ouest | HENES Roger NS 3298, rue de l'Hamamélis |
| BELLAVANCE Renée 979, rue Yvonne-Duckett | LACOMBE Diane 1240, rue Mesnard |
| BÉNIAK Germaine 1812, rue Southmount | LANDRY Jacques 1840, rue Gray |
| BERROU Dominique 2050, rue de la Régence | LAYRE Caroline 920, rue Gervais |
| BÉRUBÉ Annie 19, rue Monnoir | LORD Suzanne 460, rue Gouin |
| BRISSON André 1826-1, rue de Chambly | MONTANA Patricia 460, rue Gouin |
| BRIND'AMOUR Nicole 207, rue Laure-Gaudreault | PAQUIN Gilles 505, rue des Bouleaux |
| BULL Richard 1676, place Seigneuriale | PRINCE Huguette 460, rue Gouin |
| CARRIER Louise 890, rue de la Corniche | RODI Frank 1500, rue Roberval |
| CHAMPOUX Danielle 39, ch. De La Rabastalière Ouest | ROY Ginette 1548, rue de Provence |

Merci à nos
partenaires

Four O'clock
1090, rue Parent T 450 441.7036

DeSerres

Chaque artiste expose
une œuvre
du 30 août au 26 septembre
à la bibliothèque



1390, rue Montarville
T 450 461.2223



2236, boul. Sir-Wilfrid-Laurier
T 450 461.9871



1525, rue Palerm, Brossard
T 450 465.1335

BMO Banque privée Harris
630, boul. René-Lévesque O., Montréal T 514 286.7316

Restaurant il MARTINI
17, chemin De La Rabastalière T 450 441.2547

Desjardins
Caisse du Mont-Saint-Bruno
1649, rue Montarville T 450 653.3646

Chaussures
Classico
1392, rue Montarville T 450 653.9410

Centre de
denturologie
de St-Bruno
1544, rue Montarville T 450 653.1818

Joco
88, ch. De La Rabastalière
T 450 461.2241 www.productionjoco.com

OLCO
88, ch. De La Rabastalière
T 450 461.2240

JOURNAL
1507, rue Roberval T 450 653.3685

REMBOURRAGE
INTER-PROVINCIAL
1500, rue Roberval T 450 441.5372

SOFFIÈRE
LA
CHAÛMIÈRE
1401, rue Montarville T 450 653.2627

SOLO
2240, boul. Sir-Wilfrid-Laurier
Saint-Bruno T 450 653.4225



1493, rue Roberval
T 450 653.3121

Les ateliers
Coffret
1425, rue Montarville
T 450 653.0093

radio-classique
99.5
FM
1488, rue Montarville T 450 441.5300

serge beaudoin fourrures
1396, rue Montarville T 450 653.4553

Benjamin Moore
CENTRE DE PEINTURE
1614, rue Montarville T 450 441.2650

Julie Desrochers et
Nathalie Moquin
Pharmaciennes
1491, rue Roberval T 450 905.1020

VERSANTS
1488, rue Montarville T 450 441.5300



1311, rue Roberval
T 450 653.1516

Curves
544, boul. Clairevue Ouest
T 450 441.3636

IL DUEMILA
RISTORANTE
1481, rue Montarville T 450 441.4495

MONSIEUR
MUFFLER
ELECTRO-MÉCANIQUE
2070, boul. Sir-Wilfrid-Laurier
Saint-Bruno T 450 461.2111

Expos-concours d'automne 15 et 16 octobre 2011

Centre Marcel-Dulude, Saint-Bruno-de-Montarville

Nous recherchons des bénévoles pour l'exposition concours automnale.

Nous acceptons, avec grand plaisir, la participation des non-membres de l'AAPARS (conjoint, famille ou amis). Si vous avez des adolescents dans votre entourage, qui désirent offrir du temps durant ce week-end, nous pouvons leur remettre une lettre de référence pour inclure dans leur C.V.

Veillez vous adresser à

Lorraine Arsenault, directrice des expositions,

au **450 461. 0114** ou par courriel au : arseneaux@sympatico.ca ou

Danielle Tremblay, co-directrice des expositions

au **450 446. 5208** ou par courriel au : danou.lynn@videotron.ca.

Prochainement à la Galerie 2456

Entre ciel et terre – 13 au 18 sept – Lucie B. Brazeau, artsite-peintre de la soie.

Le Salon de dessin en réalisme classique – 20 au 25 sept – Douze artistes.

Pluralité – 27 sept au 2 oct – Jeannot Hamel, artiste-peintre.

À la recherche de liberté visuelle – 3 au 9 oct – Nathalie Carrière, encre et sculpture.

Collectif – 10 au 16 oct – Mylène Roy, Patrick Morency, Vincent Lessard, artistes-peintres

Émotions – 17 au 23 oct – Ghislaine Blaquière, Armande Fecteau, Jeanne Hart, artistes-peintres.

Sortir du cadre – 24 au 30 oct – Johanne Lalonde, art corporel, peinture, maquillage.

...Et bien d'autres à venir!



**Nous sommes complets pour 2011 mais réservez
dès maintenant pour 2012!**

514 527-3986 galerie2456@hotmail.com

lerie
galerie
galerie 2456

Votre galerie virtuelle sur internet pour seulement

5\$ par mois

Qui peut s'inscrire? Tous les artistes peintres membres en règle de l'AAPARS peuvent avoir leur site Web propulsé par la plateforme WordPress pour aussi peu que 5\$ par mois sur le site de l'association : aapars.com.

En vous inscrivant à la galerie virtuelle de l'AAPARS, vous bénéficiez des avantages suivants :

1. Vitrine sur le monde comprenant : votre **page profil** une **page galerie** pour vos oeuvres (limite de 50 Mo d'espace disque mais pas de limite du nombre d'oeuvres dans votre galerie autre que l'espace disque) et un **blogue** vous permettant de vous créer un auditoire et de publier vos annonces.
2. Autonomie vous permettant de gérer vous-mêmes votre site Web avec n'importe quel ordinateur fonctionnant
3. Flexibilité vous permettant de faire la mise à jour de votre site quand bon vous semble
4. Facilité grâce à des instructions faciles à suivre
5. Bas prix
6. Assistance gratuite au besoin

Pour plus d'infos, communiquez avec madame **Carole C.-Gagnon** au 450 658-0177.

Vernissage



Michèle Boudreau Jean-Pierre Langevin Denise Gazaille Jeanne Tremblay

La Coopérative funéraire de la Rive-Sud de Montréal

vous invite au vernissage d'oeuvres des gagnants du concours « Éclat de Lumière »

**Michèle Boudreau
Jean-Pierre Langevin
Denise Gazaille
Jeanne Tremblay**

Nous serons heureux de vous recevoir à la Coopérative en compagnie des artistes avec qui vous pourrez échanger lors de cet évènement.

Mercredi 5 octobre 2011
de 17 h à 19 h

RSVP
450 677-5203
accueil@cfrsm.com



COOPÉRATIVE
FUNÉRAIRE
DE LA RIVE-SUD
DE MONTRÉAL

635, boulevard Curé-Poirier Ouest
Longueuil (Québec) J4J 2H8

Atelier techniques mixtes

Explorez une diversité incroyable de textures et d'effets colorés.

909 RUE ST-JOSEPH
VIEUX BELOEIL, QC

INFO
MIREILLEVEZINA.COM
514 723-3428

Cours de 6 semaines en aquarelle avec Gisèle Lavallée

Le mardi matin ou le mercredi après-midi à partir d'octobre 2011. Pour informations: **Gisèle Lavallée** au 450.656.8635
giselelavallee@sympatico.ca



SAINT-BRUNO
 Ginette Pelletier
exposera ses oeuvres
du 3 septembre au
5 novembre 2011
2236, boul. Sir-Wilfrid-Laurier
Saint-Bruno

Intéressé(e) à
exposer chez
St-Hubert vous
aussi ?

Veuillez contacter
Ghislaine Pilotte
450.583.1045
pilotte.ghislaine@
videotron.ca

Cours d'aquarelle



privés ou semi-privés
personnalisés
selon votre niveau

Atelier de **Lorraine Arsenault**

Artiste peintre et aquarelliste
Tél.: 450. 461. 0114
Saint-Bruno
arseneaux@sympatico.ca
www.lorrainearsenault.com

**Merci à tous
ceux qui m'ont
témoigné leur
sympathie lors
du décès de ma
fille Lyne le 24
juillet dernier.**

**Ces témoignages
nous ont
réconfortés en
ces moments
difficiles.
Charles Spooner**

webfocus design

le web à échelle humaine

Gardez le **plein contrôle** sur le contenu et les mises à jour de votre site et de votre blogue. **Consultez-moi** pour un site Web **unique, efficace** et **abordable** construit sur la plateforme de publication personnelle la plus populaire et conviviale:

WordPress

Stéphane Bergeron
450.702.0607
www.webfocusdesign.com

COURS DE PEINTURE

Aquarelle – Acrylique – Mix-média

Créativité – Dessin – Composition – Perspective
Spécialisation en couleurs.
(Débutants-Intermédiaires-Avancé-Coaching)

Diane Forest, artiste professionnel

Information: (514) 770-3673 forest.diane@hotmail.ca
www.dianeforest.com

INVITATION – EXPOSITION & VERNISSAGE



Josée Tellier - artiste-peintre



en
collaboration
avec



vous invitent à l'exposition et
au vernissage des oeuvres des artistes-peintres

Josée Tellier et Sylvie Lamarre
chez Remax Actif Inc. Agence Immobilière
1592, rue Montarville
Saint-Bruno-de-Montarville, 450-461-1708

Exposition: du 14 septembre au 12 octobre
Vernissage: Vendredi 16 septembre de 19h à 21h

Les artistes s'engagent à remettre 25% du
prix des ventes à Opération Enfant-Soleil



Sylvie Lamarre - artiste-peintre



DESERRES FIER PARTENAIRE DE L'AAPARS

**Vous êtes membre de l'AAPARS?
Devenez membre du Club Créatif et bénéficiez
d'un statut privilégié dans le cadre de notre
partenariat annuel.**

Rendez-vous à l'un de nos magasins de la Rive-Sud pour faire activer votre carte du Club Créatif (4055, boul. Taschereau à Saint-Hubert ou 9750 boul. Leduc au Quartier Dix-30 à Brossard).

**ACCUMULEZ
VOS POINTS
DEUX FOIS PLUS
VITE!**

**OBTENEZ 2 POINTS
PAR TRANCHE D'ACHAT
DE 1\$***

*OFFRE RÉGULIÈRE 1\$ = 1 POINT

MERCI À NOS GÉNÉREUX PARTENAIRES

ÉLITE (PLATINE)

RE/MAX ACTIF INC.

Agence immobilière

Madame Mance Grégoire, Directrice

1592 de Montarville, Saint-Bruno, J3V 1T7. Tél.: 450-461-1708

MAJEURS (OR)



4055 Boul. Taschereau
Saint-Hubert, J4T 2G8
450-443-6669

Ville de
SAINT-BRUNO
-de-Montarville



Mont-Saint-Hilaire
Ville de nature, d'art et de patrimoine

Michel Gilbert, Maire de Mont-Saint-Hilaire



Desjardins
Caisse du Mont-Saint-Bruno

1649 Montarville, Saint-Bruno J3V 3T8
450-653-3646

Atelier de
Cadres Déry

1999, rue Nobel, local 4A,
Sainte-Julie J3E 1Z7
450 649-4981



872, Ruisseau-Barré,
Marieville J3M 1P2
450 460-0192

MAGAZIN art
4953, rue Nancy, Pierrefonds H8Z 1Z9



PROMENADES ST-BRUNO
VOTRE CENTRE À LA MODE



1191 boul Saint-Bruno
Saint Bruno, QC, J3V6P4
(450) 653-5000

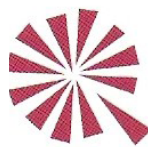
BMO Banque de Montréal

1560, rue Montarville, Saint-Bruno J3V 3T7
Tél. : 450 653-36247



ASSEMBLÉE NATIONALE
QUÉBEC

Pierre Curzi.org
Député de Borduas



**COOPÉRATIVE
FUNÉRAIRE
DE LA RIVE-SUD
DE MONTRÉAL**

635, boul. Curé-Poirier O., Longueuil
450 677-5203

Québec

Nicole Ménard
Députée de Laporte - Ministre du Tourisme -
Ministre responsable de la région de la
Montréal



**Bertrand
St-Arnaud**

Député de
Chambly

COLLABORATEURS (ARGENT)



DAVE TURCOTTE

Député de Saint-Jean
450 346-3040
MARIE MALAVOY
Députée de Taillon



11753, rue Letellier, Montréal,
514 331-9333



2456, rue Beaubien Est
Montréal - 514 527-3986

**Café
BROSSARD**
10848 av. Moisan,
Montréal, H1G 4N7
514-321-4121



450.702.0607
webfocusdesign.com



922 rue Laurier, Vieux-Beleuil,
Québec, J3G 4K9
450.467.4637
info@coffretartdesophie.com

SOUTIEN (BRONZE)



MONIQUE RICHARD
Députée de Marguerite-D'Youville

ÉMILIE PELLETIER
Député de Saint-Hyacinthe

STÉPHANE BERGERON
Député de Verchères

