

Babill'



Janvier 2012

AAPARS

Un monde de créativité !

ASSOCIATION DES ARTISTES-PEINTRES AFFILIÉS DE LA RIVE-SUD C.P. 261, Saint-Bruno-de-Montarville (Québec) J3V 4P9

PROCHAIN EXPOSÉ TECHNIQUE - lundi, le 6 février 2012

Centre Marcel-Dulude, 530, boul. Clairevue Ouest, St-Bruno J3V 6B3 DÈS 18 H 45

Jean-Pierre Neveu

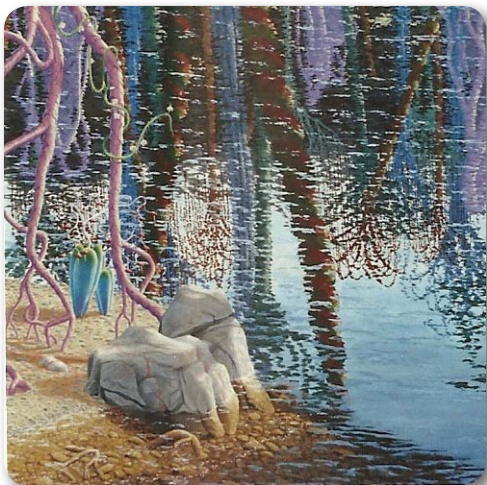
Artiste peintre / Sculpteur
www.jeanpierreneveu.artacademie.com

Originaire de Saint-Basile-le-Grand, Jean-Pierre Neveu peint depuis une cinquantaine d'années. Durant sa carrière, il a eu recours à différents médiums pour en arriver à développer un hyperréalisme très poussé. Passant des scènes forestières au style qu'on connaît de sa peinture, il se lance dans une nouvelle recherche, alors qu'il découvre un monde qu'il crée de toutes pièces sortant de son imaginaire. Cet univers onirique, qui l'habite depuis 26 années, il le nomme l'univers d'AVA... En 1989 les critiques d'art analysent sa peinture comme étant de style « Spatiotemporel » Les scènes de ses tableaux, semblent décrire des paysages appartenant à d'autres ailleurs et où son souci du détail soutient son réalisme visionnaire.

Jean-Pierre Neveu a autant enseigné la peinture et la sculpture sur pierre depuis vingt sept ans. Il donne des conférences publiques sur des sujets artistiques « Développer sa signature », « Créer son monde onirique » et, « Le processus créatif de l'artiste ».

Artiste peintre de grands formats, la majeure partie de ses œuvres se retrouvent dans collections privées ou corporatives. Il fut aussi reconnu comme artiste peintre muraliste.

Jean-Pierre Neveu est en ce moment, à finaliser une nouvelle technique, qu'il a adaptée à sa peinture..



Exposé technique

Les thèmes abordés lors de cette rencontre seront :

- Origines des images oniriques;
- Compositions picturales;
- Comment créer des atmosphères dans la peinture;
- Les croquis et la valeur des dessins plus poussés;
- Couleurs de fond du support;
- Processus de développement du tableau pour créer la profondeur;
- Étendre la couche de fond sur les différents éléments;
- Comment peindre, des roches et des rochers;
- Comment peindre la réflexion et la transparence de l'eau;
- Adapter les lumières de contre-jour sur les différents éléments du tableau;
- Ajuster les « Hautes-lumières »

Différents tableaux installés sur la scène illustreront chacun de ces thèmes. Comme souvent le détail sur lequel l'artiste travaille est très petits, il suggère au public d'apporter des jumelles.



Exposé technique 9 janvier 2012 Anne Lemieux

Artiste-peintre et pastelliste

www.galeriebeauchamp.com/art/fr/artist/lemieux-anne

Anne Lemieux est née à Sherbrooke dans la région de Québec. Elle a fréquenté l'École des beaux-arts de Montréal de 1991 à 1998. Ses influences proviennent surtout de femmes peintres comme Mary Cassatt, une pastelliste américaine contemporaine. Le peintre Degas a aussi eu une influence considérable sur son travail. Anne peint avec sensibilité et une grande précision des scènes équestres, des paysages, des portraits et des scènes imaginaires. Elle est membre de l'American Academy of Equin Art, une association américaine spécialisée dans la représentation des chevaux.

Trois éléments viennent à l'esprit de l'artiste peintre Anne Lemieux : L'intérêt, la technique et la pratique.

Elle est représentée en galerie depuis 1996 au Québec, en Ontario et en France. Elle a exposée en Russie, en Espagne, en Angleterre et aux Etats-Unis.



Exposé technique 12 mars 2012 Les Produits Liquitex

Présentation de Françoise Issaly

www.liquitex.com

Pionnière dans l'acrylique dès les années 50, LIQUITEX n'a pas arrêté d'élargir sa gamme de produits. Elle est la première compagnie à avoir développé l'acrylique soluble à l'eau, à introduire les médiums brillants et mats puis à créer de la peinture iridescente. LIQUITEX continue aujourd'hui à innover en offrant aux artistes des produits de qualité supérieure, aux possibilités infinies.

Thématique : L'acrylique et ses techniques

Dans le cadre cette présentation LIQUITEX, Françoise ISSALY abordera plusieurs aspects techniques de l'acrylique dont : les pigments, le mélange des couleurs, l'utilisation des médiums, ainsi que les vernis.

N.B. Cette présentation suivra l'Assemblée générale annuelle de l'AAPARS



VOTRE CONSEIL D'ADMINISTRATION À L'AAPARS

Jacques Landry, président
famille_landry00@sympatico.ca..... 450 461-3796

Danielle Tremblay, vice-présidente, co-responsable des expositions
danou.lynn@videotron.ca 450 446-5208

Michel Côté, trésorier, co-responsable des ateliers de modèles vivants
mcote.ca@videotron.ca 450 676-6581

François Gagnon, directeur au développement culturel
amigo3@videotron.ca..... 450 674-4821

Lorraine Arsenault, directrice aux expositions
arseneaux@sympatico.ca 450 461-0114

Lise Masson, directrice au recrutement
masson.lise@videotron.ca 450 649-1454

Raymond Lavoie, directeur au développement des artistes
raylav@lavoieraymond.com..... 450 467-1372

Claudette Sicotte, secrétaire
cerclo@videotron.ca 450 646-3001

Susan St-Laurent, directrice publicité et communications
susan.st.laurent@videotron.ca..... 450 641-3457

Pauline Lysight, directrice à la formation
polenchka@hotmail.com 450 616-3776

Stéphane Bergeron, directeur au journal
stephberg@webfocusdesign.com..... 450 536-8504

Message important

Si vous désirez faire paraître une annonce dans le numéro de FÉVRIER 2012, vous devrez la faire parvenir au plus tard le 22 janvier à Stéphane Bergeron à l'adresse suivante :
stephberg@webfocusdesign.com

Françine Leroux, coordonnatrice des expo-solo
francine-leroux@sympatico.ca

Carole Gagnon, responsable galerie virtuelle
carole-anne-art@videotron.ca

Vos Relationnistes à l'AAPARS

Jacqueline Alain450.441.2085	Danielle Thérour.....450.447.3980
Nicole Béland450.619.6035	Denise Drapeau..... 450.536.0445
Hugo Bellemare.....450.649.4204	Denis Hardy..... 450.441.7913
Monique Borduas Cantin450.922.9655	Céline Vallières..... 514.382.5519
Estelle Brissette450.467.8581	Yolande Morissette..... 450.467.8144
André Brisson.....450.653.1947	Lysette Brière..... 450.469.4638
Françoise Jeker.....450.447.0907	Sylvie Desroches..... 450.468.1071
Geneviève Desrochers450.468.1441	Sylvie Boisvert450.465.0427
Caroline Cloutier450.649.2104	

PLUS QUE QUELQUES PLACES

Dernière chance pour vous inscrire

Exposition de l'AAPARS aux Promenades St-Bruno

Les 17 et 18 mars 2012

CONCOURS : ARTISTE PRÉFÉRÉ

Après le succès de l'année dernière auprès des artistes et du public, une 4e exposition aux Promenades St-Bruno aura lieu les 17 et 18 mars 2012. En plus de l'exposition, il y aura à nouveau un concours où, cette année, le public sera invité à voter pour leur artiste préféré parmi les artistes peintres exposants. Les cinq artistes qui auront reçus le plus de votes auront la chance d'avoir une reproduction d'une de leur œuvre exposée aux Promenades St-Bruno pour une période minimum de 6 mois !!!

Quel bon coup de publicité pour les gagnants!!!

Ne manquez pas cette occasion d'avoir votre travail vu par des milliers de personnes. Vos coordonnées seront indiqués (nom, courriel, site web) donnant ainsi toutes les informations nécessaires aux visiteurs pour vous rejoindre.

L'exposition aura lieu le samedi et dimanche, 17 et 18 mars 2012, et nous disposerons de **deux** emplacements : la cour Sears et la cour centrale aux Promenades St-Bruno.

L'exposition est offerte uniquement aux membres en règle de l'AAPARS au moment de l'inscription et de l'exposition. Le coût est de 75 \$ **pour deux surfaces d'exposition juxtaposées et disposées à angle de 90°**. Chaque surface de panneau troué mesure environ 48 pouces de large par 72 pouces de haut.

Les inscriptions se font uniquement par la poste du **5 décembre au 6 février 2012**. Sera considérée comme inscrite toute personne dont nous recevrons obligatoirement la fiche d'inscription ci-jointe accompagnée du paiement libellé au nom de l'AAPARS daté au plus tard le 6 février 2012. Il n'y aura aucun remboursement si vous annulez votre participation après cette date. Pour une question de logistique, les 30 premiers inscrits auront les emplacements de la cour centrale et les suivants seront situés à la cour Sears. Il y aura tirage au sort, le samedi 17 mars au matin, pour déterminer l'emplacement de chaque artiste à la cour pré-assignée.

Le nombre de places étant limité, la priorité est accordée aux premiers inscrits (le tampon de la poste faisant foi de la date d'inscription). **Les artistes dont l'inscription ne sera pas retenue, en raison des places limitées, seront avisés par la poste ou par courriel au plus tard le 13 février**. Les exposants confirmés recevront l'information sur le lieu où ils exposeront, la cour centrale ou la cour Sears, ainsi que leurs cartons d'invitation, cartels, protocole, etc. par la poste deux semaines avant l'exposition.

Les artistes intéressés à peindre sur place devront l'indiquer sur la fiche d'inscription. **AUCUN PRODUIT INFLAMMABLE NE DOIT ÊTRE UTILISÉ ET TOUS LES PRODUITS DEVRONT ÊTRE INODORES.**

Nous vous prions de consulter le protocole d'entente qui était joint au Babill'AAPARS de décembre pour connaître les nouveaux règlements et conditions de l'exposition. Tout manquement pourrait vous enlever votre droit d'exposer.

Nous avons un urgent besoin de bénévoles pour faire de cette exposition un succès. Que ce soit pour une heure ou une journée, avant, pendant ou après l'exposition, chaque artiste exposant s'engage à donner au minimum une ou deux heures de son temps en tant que bénévole. L'horaire et la tâche seront établis par la responsable des bénévoles de l'exposition.

Pour toute information supplémentaire, veuillez contacter :

Lorraine Arsenault

Directrice des expositions
AAPARS

Danielle Tremblay

Vice-présidente et Co-directrice des expositions
AAPARS

FORMULAIRE D'INSCRIPTION

Exposition aux Promenades St-Bruno

Les 17 et 18 mars 2012

Nom : _____ Prénom : _____

Nom d'artiste (s'il y a lieu ou si différent de celui mentionné ci-haut) : _____

Adresse : _____
n° civique rue ville code postal

Numéro de téléphone (rés.) : _____ Numéro de téléphone (bur.) : _____

Courriel : _____

(pour recevoir la confirmation de votre inscription ainsi que l'envoi des cartels et cartons d'invitation en format électronique)

Date de renouvellement de votre carte de membre : _____

Avez-vous l'intention de peindre sur place lors de l'exposition? Oui Non

AUCUN PRODUIT INFLAMMABLE NE DOIT ÊTRE UTILISÉ ET TOUS LES PRODUITS DEVRONT ÊTRE INODORES.

Pour réserver mes deux surfaces d'exposition juxtaposées, vous trouverez ci-joint, mon paiement au montant de **75 \$** libellé au nom de l'AAPARS, daté au plus tard le 6 février 2012 et posté à cette adresse :

AAPARS
Casier postal 261
Saint-Bruno-de-Montarville, Qc
J3V 4P9

Priorité accordée aux premiers inscrits d'après le tampon postal. Pour une question de logistique, les 30 premiers inscrits auront les emplacements de la cour centrale et les suivants seront situés à la cour Sears.

Renouvellement : Si vous désirez envoyer votre renouvellement en même temps que votre inscription, veuillez s'il vous plaît faire **deux (2) chèques différents** afin de faciliter le travail des bénévoles.

Photos demandées : Pour ceux et celles qui le désirent, dans le but de publiciser l'exposition sur notre carton d'invitation, ou tout autre publication, veuillez nous envoyer une ou deux photos de vos œuvres. Vos œuvres doivent être préférablement numérisées en format jpeg et envoyées par courriel à l'adresse suivante : arseneaux@sympatico.ca. Vous pouvez également nous faire parvenir par la poste vos photos sur cédérom avec votre formulaire d'inscription. N'oubliez pas d'identifier votre cédérom. Il vous sera remis lors de l'exposition.

Plusieurs œuvres seront sélectionnées. Notez que pour créer un montage avec ces œuvres, nous devons probablement effectuer une coupe partielle de vos œuvres.

S.O.S. bénévoles :

Pour la réussite de notre exposition, nous avons besoin de votre aide pour l'accueil, l'emballage, la distribution des affiches, l'installation, etc. **Que ce soit pour une heure ou une journée, avant, pendant ou après l'exposition, chaque artiste exposant s'engage à donner au minimum une ou deux heures de son temps en tant que bénévole.**

Je suis disponible pour vous aider à : _____



SOUPER DES BÉNÉVOLES DE L'AAPARS LE 9 DÉCEMBRE 2011

Pour une troisième année le souper des bénévoles avait lieu au Centre Communautaire de Saint-Bruno, cette activité vise à remercier sincèrement les nombreux bénévoles accompagnés de leurs conjoints. L'AAPARS a maintenant 30 ans grâce à la contribution inestimable de ses bénévoles. Merci de tout cœur.

Voici un petit mot de remerciement que nous avons sur notre table:

MERCI à toi, énergisant bénévole.

**Merci est un mot magnifique et infiniment important,
surtout lorsqu'il s'agit d'exprimer toute la gratitude que nous avons
envers toi,**

qui nous offre si gracieusement de ton précieux temps.

Votre Conseil d'Administration de l'AAPARS.

Un merci spécial aux organisateurs de ce souper (repas, décoration et ambiance): Jacqueline Alain, Denise Barbe, Josée Bibeau, François Gagnon, Pauline Lysight, Danou-Lynn (Danielle Tremblay) et Jacques Landry. Merci également à Lise Masson, Danou-Lynn et Jacques Landry pour les bons mots à chaque bénévole et à Mélodie et Véronique Landry pour le service. Vous avez le goût de vous impliquer en 2012 alors on se donne rendez-vous au prochain souper des bénévoles l'an prochain.

VOICI LA PUBLICITÉ DE L'AAPARS QUI PARAÎTRA DANS LE PROCHAIN MAGAZIN'ART



Exposition AAPARS aux Promenades St-Bruno

Cours centrale et Sears

1 boul. des Promenades
Saint-Bruno J3V 5J5



Samedi 17 mars de 9 h à 17 h

Dimanche 18 mars de 10h à 17 h

- Peintres à l'œuvre
- 70 artistes peintres d'ici exposant plus de 600 œuvres

Votez pour votre artiste préféré et courez la chance de gagner une des 3 cartes-cadeaux, la carte shopping^{!MD}, d'une valeur de 100 \$ chacune et un des 2 certificats-cadeaux AAPARS d'une valeur de 100 \$ applicables à l'achat d'une œuvre.

En plus, l'achat sur place d'une œuvre d'un des artistes de l'AAPARS vous donne la chance de gagner la valeur de l'œuvre (max. de 300\$).



Galerie Virtuelle www.aapars.com
Un lien **Direct** avec l'artiste



Yolande Morissette

Belles de vingt ans - huile à la spatule, 12" X 24"



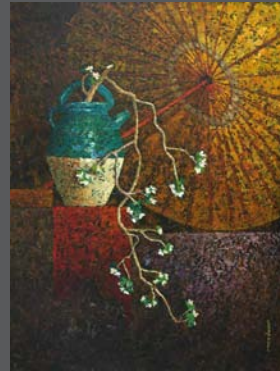
François Gagnon

Lumineuse - huile, 30" X 24"



Tony Langelier

L'élément de vie - huile, 20" X 24"



Catherine Carbonnel

Imbrogljo - acrylique, 40" x 30"



Jacques Landry

En Beauté - huile à la spatule, 5" x 5"



Fern St-Hilaire

Promenade aux couleurs d'automne
huile à la spatule, 18" x 24"



Carole C.-Gagnon

Fleurs et délice - huile s., 18" x 24"

EXPOSITIONS - COMMUNIQUÉS - PARTENAIRES

Bonne et
heureuse année
à tous les
membres
de l'ANAPARS !



Programme hiver 2012
Début des cours semaine du
16 janvier d'une durée de 10 semaines.

- Pastel sec
- Dessin Artistique niveau de base
- Dessin Artistique intermédiaire et avancé

Pour plus d'informations
(450) 797-2476
(514) 779-5909

- Peindre à fond d'âme ◀
- Touche à tout ◀
- Huile et/ou acrylique ◀

www.minederien.ca
minederien@minederien.ca
909 Rue St-Joseph, Vieux-Beleil



Explorez une diversité
incroyable de textures
et d'effets colorés.

ATELIER MINE DE RIEN
909 RUE ST-JOSEPH
VIEUX-BELOEIL QC

INFO
MIREILLEVEZINA.COM
514 723-3428

Cours de printemps en aquarelle avec Gisèle Lavallée

Session printemps de 6 semaines

commençant en mars 2012

Mardi AM de 9h00 à 12h00 ou

Mercredi PM de 12h45 à 15h45

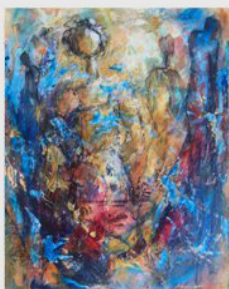
Pour informations:

Gisèle Lavallée au **450.656.8635**

giselelavallee@sympatico.ca



DIVERS ATELIERS OFFERTS PAR L'ARTISTE FRANCINE LEROUX



Téléphone: (450) 922-8648
Sainte-Julie
info@francinelerox.com
www.francinelerox.com

CRÉATIVITÉ EN TECHNIQUES MIXTES

TECHNIQUES MIXTES
TRANSFERTS D'IMAGES, FABRICATION D'ESTAMPES,
COLLAGES, ACRYLIQUE EN MÉDIUMS MIXTES, COMPOSITION

LIBERTÉ ET CRÉATIVITÉ, EN AQUARELLE ET ENCRE

CES DEUX ATELIERS OFFERTS SUR DEUX JOURNÉES,
10H À 16H, GROUPE DE 2 À 4 PERSONNES,

TECHNIQUES DE MAROUFLAGE
ATELIERS DE 2H30, GROUPE DE 2 À 4 PERSONNES

COACHING OU COURS PRIVÉ: MINIMUM. 2 HEURES

École de peinture de lumière et de couleurs 742 Shefford, Bromont (Au cœur du village) Session d'hiver 2012

Cours de peinture - Ateliers - Analyse de tableaux

Michel Raymond

artiste peintre, membre
signataire de la Société
de Pastel de l'Est du
Canada (PSEC) et de
la Société des Artistes
Canadiens (SAC).



Infos au **450.539.5568**

michel.raymond11@videotron.ca

Cours Privé

Peinture et dessin (enseignement
professionnel)

Je donne des cours de peinture et de dessin
à domicile. Les intéressés peuvent réunir
un petit groupe d'amis dans un même
espace. La participation à ces cours est de
25\$ par séance de 2H 30 à 3H.

Pour plus d'informations contacter au
450 922 9127 ou 514 973 9123 ou écrire
à : bel_hadjim@hotmail.com



Vernissage



Josée Tellier Raymond Lavoie Isabelle Bourguignon Gérard Lachapelle

**La Coopérative funéraire
de la Rive-Sud de Montréal**
vous invite au vernissage
d'artistes membres de
l'AAPARS

**Isabelle Bourguignon
Gérard Lachapelle
Raymond Lavoie
Josée Tellier**

Nous serons heureux de vous recevoir à la
Coopérative en compagnie des artistes avec qui
vous pourrez échanger lors de cet évènement.

Mercredi 18 janvier 2012
de 17 h à 19 h

RSVP
450 677-5203
accueil@cfrsm.com



COOPÉRATIVE
FUNÉRAIRE
DE LA RIVE-SUD
DE MONTRÉAL

Appel de dossiers Symposium Arts et Jardins



7 et 8 juillet 2012

C'est avec grand plaisir que nous vous envoyons l'appel de dossier pour l'édition 2012. Vous trouverez ci-inclus le formulaire d'inscription.

Cette année on vous offre un week-end de rêve au parc Vincent D'Indy. Nous avons tenu compte de tous vos commentaires afin d'améliorer notre offre. Le budget Pub et Affichage sont augmentés considérablement afin de joindre un plus grand nombre de visiteurs et davantage de visiteurs de qualité. Nous vous offrons boites à lunch et boissons les samedi et dimanche..

Modalités d'inscription (date limite le 15 janvier 2012) :

130 \$ artiste résident de Boucherville et 150 \$ artiste non-résident

Voir les conditions de participation ainsi que le formulaire d'inscription sur le site internet www.symposiumartsetjardins.com.

Renseignements :
symposium.arts.jardins@gmail.com

Nathalie Riopel,
Téléphone : 514 663-6407

Par courrier :
566, boul. Marie-Victorin,
Boucherville J4B 1X1
Téléphone : 514 663-6407

Une occasion à ne pas manquer !!!

4 commerces de la Rive-Sud vous invitent à exposer vos œuvres pour des périodes de 2 à 3 mois.

Vos œuvres pourront être vues et admirées par des centaines de nouvelles personnes.

Si vous êtes intéressé ou pour plus d'informations, veuillez contacter : **Jennifer Lee**

Au **450-708-1506** - jenniferlee.arts@gmail.com

COURS DE PEINTURE

Aquarelle – Acrylique – Mix-média

Créativité – Dessin – Composition – Perspective
Spécialisation en couleurs.
(Débutants–Intermédiaires–Avancé–Coaching)

Diane Forest, artiste professionnel

Information: (514) 770-3673 forest.diane@hotmail.ca
www.dianeforest.com



ATELIER

René Milone

www.cours-de-peinture.com

4 5 0 - 4 4 8 - 8 0 4 7

Cours de :

Photographie d'œuvres d'art
Photoshop Elements
Corel Painter sur tablette graphique

3 blocs de cours offerts les MER soir et JEU pm

Tout l'équipement est fourni sur place, à l'atelier.



Entrez dans l'ère du numérique, guidé par un professeur d'expérience.
<http://www.cours-de-peinture.com/numerique.html>

Cours d'aquarelle



privés ou semi-privés
personnalisés
selon votre niveau

**Atelier de
Lorraine Arsenault**

Artiste peintre et aquarelliste

Tél.: 450. 461. 0114

Saint-Bruno

arseneaux@sympatico.ca

www.lorrainearsenault.com



SAINT-BRUNO

Sylvie Namtel

exposera ses oeuvres

du 7 janvier 2012

au 13 mars 2012

2236, boul. Sir-Wilfrid-Laurier
Saint-Bruno

Intéressé(e) à
exposer chez
St-Hubert vous
aussi ?

Veuillez contacter

Ghislaine Pilotte

450.583.1045

pilotte.ghislaine@
videotron.ca

Participer à un atelier de peinture au Costa Rica vous fait rêver?

Forfaits et logement

www.tiskita-lodge.co.cr

Semaines du 16, 23 janv ou 6 févr 2012

Venez découvrir la merveilleuse nature et
développer vos talents artistiques avec

le peintre **André van Melle**.

Tél. 514-893-3499

Andrevanmelle8@gmail.com



Passez une semaine dans une charmante et
réelle jungle-lodge de la forêt tropicale.
Vous serez inspiré par les plages et la mer,
les ciels, couchers de soleil, les lumières et
ombres des verts de la jungle, les fleurs
éblouissantes, le pittoresque pueblo.

DeSerres

**COUREZ LA CHANCE DE GAGNER UNE
CARTE-CADEAU DESERRES DE 100 \$**

à l'achat d'un médium Liquitex ou de l'acrylique
Liquitex Heavy Body en tube de 59 ml

DU 2 JANVIER AU 5 FÉVRIER 2012



Pour être éligible au concours, vous devez avoir rempli votre profil de membre du Club Créatif sur **DESERRES.CA**
Règlements du concours disponibles sur demande

**27 MAGASINS
DESERRES.CA**

MERCI À NOS GÉNÉREUX PARTENAIRES

ÉLITE (PLATINE)

RE/MAX ACTIF INC.

Agence immobilière
Mme Mance Grégoire, Directrice
1592 de Montarville, Saint-Bruno, J3V 1T7. Tél.: 450-461-1708

MAJEURS (OR)



4055 Boul. Taschereau
Saint-Hubert, J4T 2G8
450-443-6669

Ville de
SAINT-BRUNO
-de-Montarville



Mont-Saint-Hilaire
Ville de nature, d'art et de patrimoine

Michel Gilbert, Maire de Mont-Saint-Hilaire

MAGAZINart
4953, rue Nancy, Pierrefonds H8Z 1Z9

Desjardins
Caisse du Mont-Saint-Bruno

1649 Montarville, Saint-Bruno J3V 3T8
450-653-3646

BMO Banque de Montréal

1560, rue Montarville, Saint-Bruno J3V 3T7



872, Ruisseau-Barré,
Marieville J3M 1P2
450 460-0192

Québec
Nicole Ménard
Députée de Laporte - Ministre du Tourisme -
Ministre responsable de la région de la
Montérégie



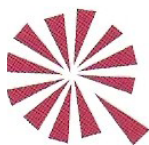
1191 boul Saint-Bruno
Saint Bruno, QC, J3V6P4
(450) 653-5000

PROMENADES ST-BRUNO
VOTRE CENTRE À LA MODE




ASSEMBLÉE NATIONALE
QUÉBEC

Pierre Curzi.org
Député de Borduas



**COOPÉRATIVE
FUNÉRAIRE
DE LA RIVE-SUD
DE MONTRÉAL**

635, boul. Curé-Poirier O., Longueuil
450 677-5203


Dre Djaouida Sellah
Députée de Saint-Bruno - Saint-Hubert
5440, Chemin de Chambly, bureau 110
Saint-Hubert (Québec) J3Y 3P1
Téléphone : 450 926-5979
Télécopieur : 450 926-5985
Djaouida.Sellah@parl.gc.ca
Matthew Dubé
Député de Chambly - Borduas
1 rue Robert, Saint-Basile, QC, J3N 1L9
Téléphone : 450-441-7802
Télécopieur : 450-441-3674
matthew.dube@parl.gc.ca


ASSEMBLÉE NATIONALE
QUÉBEC
**Bertrand
St-Arnaud**
Député de
Chambly

COLLABORATEURS (ARGENT)


ASSEMBLÉE NATIONALE
QUÉBEC

DAVE TURCOTTE

Député de St-Jean

MARIE MALAVOY

Députée de Taillon

MONIQUE RICHARD

Députée de Marguerite-D'Youville



Pierre Nantel
Député
Longueuil - Pierre-Boucher
192, rue St-Jean, bureau 200
Longueuil (Québec)
Tél. : 450 928-4288
pierre.nantel@parl.gc.ca

**Atelier de
Cadres Déry**

1999, rue Nobel, local 4A,
Sainte-Julie J3E 1Z7 450 649-4981

EV
EDITIONS
de Villers

Lerie
galerie 2456

2456, rue Beaubien Est
Montréal - 514 527-3986

**Café
BROSSARD**
www.cafebrossard.com

Au coffret d'
Art
de Sophie
l'art d'encadrer

922 rue Laurier, Vieux-Beloeil
450.467.4637

webfocus design

450.702.0607
webfocusdesign.com


ASSEMBLÉE NATIONALE
QUÉBEC

STÉPHANE BERGERON

Député de Verchères

**LES MARCHÉS
LAMBERT**

Tarik Brahmi
Député de Saint-Jean

315 rue Macdonald, bureau 117
Saint-Jean-sur-Richelieu, QC, J3B 8J3
Téléphone: 450-357-9100
Télécopieur: 450-357-9109
tarik.brahmi@parl.gc.ca



**FESTIVAL
D'ART
contemporain**
de Sainte-Julie

**Le marché
aux fleurs**
450 461-1845



2236 Boul. Laurier
(Route 116) Saint-Bruno
450-461-3971