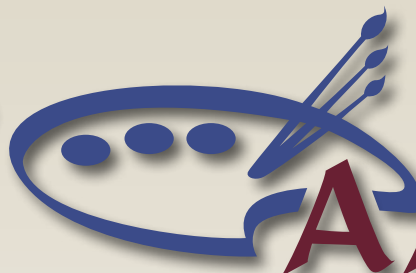


# Babill'



Février 2013

# AAPARS

Un monde de créativité !

ASSOCIATION DES ARTISTES-PEINTRES AFFILIÉS DE LA RIVE-SUD C.P. 261, Saint-Bruno-de-Montarville (Québec) J3V 4P9

## PROCHAIN EXPOSÉ TECHNIQUE - lundi, le 11 mars 2013

Centre Marcel-Dulude, 530, boul. Clairevue Ouest, St-Bruno J3V 6B3 DÈS 18 H 45

# Les pigments Kama

Présentation de Vincent Deshaies  
[www.kamapigment.com](http://www.kamapigment.com)

## 1ère partie : les médiums à l'eau

### Contenu théorique

Qu'est-ce que la peinture ?

- Caractéristiques des différents Pigments
- Caractéristiques des liants.
- Quelles sont les caractéristiques fondamentales de la peinture d'artiste qui la différencie de la peinture commerciale ?
- Comment peut-on arriver à fabriquer efficacement soi-même sa peinture et ses médiums ?



### Démonstration

- Aquarelle, Gouache & Acrylique

## 2e partie : les médiums à l'huile

### Contenu théorique

Quelle est la logique derrière les outils picturaux ?

- Les différentes formes (techniques) que peut adopter la peinture pour artiste.
- Les techniques sont divisées en leurs composantes.

### Démonstration

- La peinture à l'huile.
- La Tempera à l'oeuf.

*Tirage au sort d'échantillons*  
**KAMA PIGMENTS**

## Assemblée générale annuelle – 11 mars 2013

Grande salle du Centre Marcel-Dulude, 530 boul. Clairevue ouest, Saint-Bruno-de-Montarville, 19 h 00

### Ordre du jour

1. Ouverture de l'assemblée et quorum
2. Nomination du Président et du Secrétaire de l'assemblée
3. Lecture et adoption de l'ordre du jour
4. Lecture et adoption du procès-verbal de l'assemblée générale du 14 mars 2012
5. Mot de bienvenue du Président et rapport des activités de 2012
6. Lecture et adoption des états financiers
7. Nomination d'un Président d'élections
8. Présentation des membres du Conseil d'administration par le Président d'élections
9. Élection des membres du Conseil d'administration et nomination des relationnistes
10. Ratification des actes
11. Remerciements aux membres sortants
12. Questions
13. Levée de l'assemblée

**Aussi :**  
*Marché aux puces*  
détails en page 9

### Membres du CA en élection

Vice-président (e) : ..... Danielle Tremblay  
Secrétaire : ..... Claudette Sicotte  
Directeur (trice) aux expositions : ..... Lorraine Arsenault  
Directeur (trice) au Développement des artistes professionnels : ..... Serge Tanguay  
Directeur (trice) publicité et communications : ..... Susan St-Laurent  
Directeur (trice) au journal : ..... Stéphane Bergeron

### Relationnistes en nomination (7)

Lysette Brière  
Estelle Brissette  
Yolande Morissette  
Denise Drapeau  
Céline Vallières  
Danielle Thérout  
Diane Couture

# Exposé technique 4 février 2013 Yvon Duranleau

**Artiste-peintre / Huile / Paysagiste figuratif**  
[yvonduranleau.artacademie.com](http://yvonduranleau.artacademie.com)

Yvon Duranleau est né sur les hauteurs de l'Estrie à St-Malo. Dès son plus jeune âge, le dessin fait partie de son quotidien. Il s'établit à Coteau-du-Lac dans les années quatre-vingt, il s'inscrit au cours dispensé par Clarence Bourgoin «En ombres et lumière». Sa carrière s'amorce dès lors. Depuis ce temps, symposiums, expositions solos et de groupe se succèdent. On le demande de plus en plus comme président d'honneur lors d'événements. Il est présent dans des galeries au Québec et aux Etats-Unis. On retrouve ses oeuvres en Europe, aux Etats-Unis, aux Emirats arabes de même qu'au Québec. Il est un peintre des régions. Les campagnes le fascinent avec leurs espaces en vagues successives, comme les vagues sur l'eau, toujours renouvelées mais jamais identiques.



# Exposé technique 8 avril 2013 Mario Beaudoin

**Artiste-peintre**  
[www.mariobeaudoin.com](http://www.mariobeaudoin.com)

Mario Beaudoin bâtit son art autour de deux idées directrices : le contraste des couleurs et les formes bien définies des objets dans une perspective non traditionnelle. Ce qui l'amène à peindre des paysages de village québécois. Selon les saisons de l'année, ses compositions sont dans les tons d'orangés et de vert jaunâtre ou encore d'un violet profond, pour représenter nos hivers enneigés. En addition, les clochers et l'architecture québécoise lui permettent d'obtenir des effets de superposition des plus intéressants.

**Exposé technique - Lundi, le 8 avril 2013**

L'exposé/démonstration consistera principalement en la réalisation d'une œuvre du style vibrant de Mario Beaudoin, le tout agrémenté de commentaires pertinents.



## VOTRE CONSEIL D'ADMINISTRATION À L'AAPARS

Jacques Landry, président  
[famille\\_landry00@sympatico.ca](mailto:famille_landry00@sympatico.ca) ..... 450 461-3796

Danielle Tremblay, vice-présidente, co-responsable des expositions  
[danou.lynn@videotron.ca](mailto:danou.lynn@videotron.ca) ..... 450 446-5208

Michel Côté, trésorier, co-responsable des ateliers de modèles vivants  
[mcote.ca@videotron.ca](mailto:mcote.ca@videotron.ca) ..... 450 676-6581

François Gagnon, directeur au développement culturel ....  
[amigo3@videotron.ca](mailto:amigo3@videotron.ca) ..... 450 674-4821

Lorraine Arsenault, directrice aux expositions  
[arseneaux@sympatico.ca](mailto:arseneaux@sympatico.ca) ..... 450 461-0114

Lise Masson, directrice au recrutement  
[masson.lise@videotron.ca](mailto:masson.lise@videotron.ca) ..... 450 649-1454

Serge Tanguay, directeur au développement des artistes  
[sergetanguay@live.ca](mailto:sergetanguay@live.ca) ..... 450 482-1690

Claudette Sicotte, secrétaire  
[cerclo@videotron.ca](mailto:cerclo@videotron.ca) ..... 450 646-3001

Susan St-Laurent, directrice publicité et communications  
[susan.st.laurent@videotron.ca](mailto:susan.st.laurent@videotron.ca) ..... 450 641-3457

Pauline Lysight, directrice à la formation  
[polenchka@hotmail.com](mailto:polenchka@hotmail.com) ..... 450 616-3776

Stéphane Bergeron, directeur au journal  
[stephberg@webfocusdesign.com](mailto:stephberg@webfocusdesign.com) ..... 450 536-8504

## Message important

Si vous désirez faire paraître une annonce dans le numéro de MARS 2013, vous devrez la faire parvenir au plus tard le 21 FÉVRIER à Stéphane Bergeron à l'adresse suivante :  
[stephberg@webfocusdesign.com](mailto:stephberg@webfocusdesign.com)

Francine Leroux, coordonnatrice des expo-solo  
[francine-leroux@sympatico.ca](mailto:francine-leroux@sympatico.ca)

Carole Gagnon, responsable galerie virtuelle  
[carole-anne-art@videotron.ca](mailto:carole-anne-art@videotron.ca)

### Vos Relationnistes à l'AAPARS

Jacqueline Alain ..... 450.441.2085	Danielle Thérout ..... 450.447.3980
Nicole Béland ..... 450.619.6035	Denise Drapeau ..... 450.536.0445
Hugo Bellemare ..... 450.649.4204	Denis Hardy ..... 450.441.7913
Monique Borduas Cantin ..... 450.922.9655	Céline Vallières ..... 514.382.5519
Estelle Brissette ..... 450.467.8581	Yolande Morissette ..... 450.467.8144
André Brisson ..... 450.653.1947	Lysette Brière ..... 450.469.4638
Françoise Jeker ..... 450.447.0907	Sylvie Desroches ..... 450.468.1071
Diane Couture ..... 450.467.8600	Sylvie Boisvert ..... 450.465.0427

# L'Exposition Printanière de l'AAPARS

## Les 4 et 5 mai 2013 à Mont-Saint-Hilaire

### Horaire : samedi et dimanche de 10h à 17h

C'est avec enthousiasme que nous vous offrons l'opportunité d'exposer au Pavillon Jordi-Bonet à la salle communautaire « La Nature en Mouvement » de Mont-Saint-Hilaire. Pour une quatrième année, l'Exposition Printanière de l'AAPARS 2013 aura lieu à cet endroit magnifique. Il y aura un vernissage le samedi 4 mai à 15h. Inscrivez-vous dès maintenant et créer vos plus belles œuvres afin d'offrir aux visiteurs une exposition à la hauteur de votre talent.

L'exposition est offerte uniquement aux membres en règle de l'AAPARS au moment de l'inscription et de l'exposition. Le coût est de 75 \$ pour deux surfaces d'exposition juxtaposées et disposées à angle de 90°. Chaque surface de panneau troué mesure environ 48 pouces de large par 72 pouces de haut. Les sites sont attribués par tirage au sort à l'arrivée des exposants.

Les inscriptions se font uniquement par la poste du 4 février au 25 mars 2013. Sera considérée comme inscrite toute personne dont nous recevrons obligatoirement la fiche d'inscription ci-jointe accompagnée du paiement libellé au nom de l'AAPARS daté au plus tard le 25 mars 2013. Il n'y aura aucun remboursement si vous annulez votre participation après cette date.

Le nombre de places étant limité à une soixantaine d'artistes, la priorité est accordée aux premiers inscrits (le tampon de la poste faisant foi de la date d'inscription). Les artistes dont l'inscription ne sera pas retenue, en raison des places limitées, seront avisés par la poste au plus tard le 8 avril. Les exposants confirmés recevront leurs cartons d'invitation, cartels, protocole, etc. par la poste deux semaines avant l'exposition..

Les artistes intéressés à peindre sur place devront l'indiquer sur la fiche d'inscription. **AUCUN PRODUIT INFLAMMABLE NE DOIT ÊTRE UTILISÉ ET TOUS LES PRODUITS DEVRONT ÊTRE INODORES.**

Nous vous prions de consulter le protocole d'entente ci-joint pour connaître les règlements et conditions de l'exposition. Tout manquement pourrait vous enlever votre droit d'exposer.

Nous avons un urgent besoin de bénévoles pour faire de cette exposition un succès. Que ce soit pour une heure ou une journée, avant, pendant ou après l'exposition, chaque artiste exposant s'engage à donner au minimum une ou deux heures de son temps en tant que bénévole. L'horaire et la tâche seront établis par la responsable des bénévoles de l'exposition.

Pour toute information supplémentaire, veuillez contacter :

**Lorraine Arsenault**

Directrice des expositions au 450.461.0114

**Danielle Tremblay**

Vice-présidente et Co-directrice des expositions au 450.446.5208



**FORMULAIRE D'INSCRIPTION**  
**Exposition Printanière de l'AAPARS**  
Pavillon Jordi-Bonet à la salle « La Nature en Mouvement »  
**Les 4 et 5 mai 2013 – Samedi et dimanche de 10h à 17h**

Nom : \_\_\_\_\_ Prénom : \_\_\_\_\_

Nom d'artiste utilisé pour la publicité (bottin, affiche etc.) : \_\_\_\_\_  
(si différent de celui mentionné plus haut)

Adresse : \_\_\_\_\_  
n° civique                      rue                                      ville                                      code postal

Numéro de téléphone (rés.) : \_\_\_\_\_ Numéro de cellulaire : \_\_\_\_\_

Courriel : \_\_\_\_\_

**(pour recevoir la confirmation de votre inscription ainsi que l'envoi des cartels et cartons d'invitation en format électronique)**

Date de renouvellement de votre carte de membre : \_\_\_\_\_

Peindrez-vous sur place lors de l'exposition?    Oui                       Non

**AUCUN PRODUIT INFLAMMABLE NE DOIT ÊTRE UTILISÉ ET TOUS LES PRODUITS DEVRONT ÊTRE INODORES.**

Pour réserver mes deux surfaces d'exposition juxtaposées, vous trouverez ci-joint, mon paiement au montant de **75 \$** libellé au nom de l'AAPARS, daté au plus tard le 25 mars 2013 et posté à cette adresse :

**AAPARS**  
**Casier postal 261**  
**Saint-Bruno-de-Montarville, Qc**  
**J3V 4P9**

**Priorité accordée aux premiers inscrits** d'après le tampon postal.

**Renouvellement** : Si vous désirez envoyer votre renouvellement en même temps que votre inscription, veuillez s'il vous plaît faire **deux (2) chèques différents** afin de faciliter le travail des bénévoles.

**Photos par courriel demandées** : Pour ceux et celles qui le désirent, dans le but de publiciser l'exposition sur notre carton d'invitation, ou tout autre publication, veuillez nous envoyer une ou deux photos de vos œuvres. **Aucune photo de vos œuvres imprimées sur papier ne sera acceptée.** Vos œuvres doivent être numérisées en format jpeg et envoyées par courriel à l'adresse suivante : [arseneaux@sympatico.ca](mailto:arseneaux@sympatico.ca). Vous pouvez également nous faire parvenir par la poste vos photos sur cédérom avec votre formulaire d'inscription. N'oubliez pas d'identifier votre cédérom. Il vous sera remis lors de l'exposition.

Plusieurs œuvres seront sélectionnées. Notez que pour créer un montage avec ces œuvres, nous devons probablement effectuer une coupe partielle de vos œuvres.

**S.O.S. bénévoles :**

Pour la réussite de notre exposition, nous avons besoin de votre aide pour l'accueil, l'emballage, la distribution des affiches, l'installation, etc. **Que ce soit pour une heure ou une journée, avant, pendant ou après l'exposition, chaque artiste exposant s'engage à donner au minimum une ou deux heures de son temps en tant que bénévole.**

Je suis disponible pour vous aider à : \_\_\_\_\_

## Protocole d'entente de l'exposant Exposition Printanière de l'AAPARS

Pavillon Jordi-Bonet /salle «La Nature en Mouvement» de Mont-Saint-Hilaire

**DATE :** Samedi et dimanche, les **4 et 5 mai 2013 de 10h à 17h**  
**ENDROIT :** Pavillon Jordi-Bonet  
Salle « La Nature en Mouvement »  
99, rue du Centre-Civique  
Mont-Saint-Hilaire J3H 4X4

### **INSTALLATION : Samedi le 4 mai à 8h30**

#### *Objet de l'entente :*

1. L'artiste est un membre en règle de l'AAPARS au moment de son inscription et de l'exposition.
2. L'artiste garantit que **toutes** les œuvres exposées sont originales, conçues et créées en totalité par lui et qu'elles ne sont pas des copies ou reproductions en tout ou en partie d'une œuvre d'un autre artiste. Les giclés ou autre forme de reproduction sont interdits sur les surfaces d'exposition même si l'artiste en possède le droit d'auteur. (voir la définition d'une copie ci-dessous).
3. **Des vérifications aléatoires seront faites parmi tous les exposants afin de s'assurer de l'originalité de leurs œuvres. Dans ce cas, l'artiste devra fournir ses photos, esquisses, dessins ou autres éléments de preuve.**
4. Tous les médiums suivants sont acceptés : huile, acrylique, aquarelle, pastel, techniques mixtes, fusain, gouache, graphite, encre (ou autre sous approbation par l'AAPARS avant l'exposition).
5. Ne sont pas acceptées, des œuvres exécutées pendant des cours, ateliers ou sous la supervision d'un professeur qui ont été retouchées par une autre personne que l'artiste.
6. Aucune œuvre exécutée directement à partir d'une image numérique, d'Internet, de matériel imprimé, de transfert d'image, en tout ou en partie ou rehaussée grâce à l'ordinateur, ne sera acceptée. L'œuvre doit avoir été exécutée entièrement manuellement.
7. Tout matériel de collage (image de revues, magazines, journaux, livres ou autre matériel imprimé) ne doit pas représenter plus de 20% de l'œuvre totale.
8. L'artiste a la responsabilité d'installer lui-même ses œuvres entre 8h30h et 9h45, samedi le 4 mai, à l'endroit qui lui est assigné par tirage au sort au moment de son arrivée. Si à 9h45 l'accrochage n'est pas terminé, l'artiste ne sera plus considéré comme participant à cette exposition.
9. L'artiste ne doit occuper que l'espace qui lui est assigné par tirage au sort. Les œuvres ne doivent en aucun cas dépasser les surfaces d'exposition afin de ne pas nuire à ses voisins.
10. **RIEN NE DOIT ÊTRE LAISSÉ SUR LE SOL OU SUR LA CHAISE (ex. : sac à main, boîte à lunch etc.). Seule une boisson peut être mise discrètement sous la chaise. Un frigo est à la disposition des artistes dans la section cuisine.**
11. **L'artiste qui peint sur place doit utiliser des produits inodores afin de ne pas nuire aux visiteurs et aux autres artistes. AUCUN PRODUIT INFLAMMABLE NE DOIT ÊTRE UTILISÉ.**
12. L'artiste s'engage à être présent pendant **toute** l'activité, à assurer la surveillance de ses œuvres ou à déléguer quelqu'un pour le faire à sa place (samedi de 9h45 à 17h et dimanche de 9h45 à 17h).

13. Si une œuvre est livrée sur place durant l'exposition, il peut la remplacer ou redisposer ses œuvres. Tous les artistes devront attendre obligatoirement à 17h00 le dimanche avant de décrocher leurs œuvres.
14. Les petites tables de toute sorte n'étant pas permises, l'association fournira une tablette (environ 8" x 30") installée au bas d'une des surfaces d'exposition. L'artiste pourra y déposer uniquement son portfolio, cartes de visites, cartes de souhait et/ou signets.
15. L'artiste s'engage à respecter les consignes suivantes :
  - Disposer ses œuvres de façon esthétique selon les normes du document « Accrochage Accrocheur »;
  - **Pour le respect de vos œuvres et de vos acheteurs potentiels, toutes les œuvres doivent être encadrées (encadrements en très bon état) ou présentées sur une toile galerie (minimum 1 ½ pouce d'épaisseur) aux côtés peints proprement et sans broche apparente. La présentation des œuvres doit être de qualité.**
  - Fournir les crochets spéciaux pour panneaux troués pour suspendre ses œuvres ainsi que sa gommette pour les cartels et l'affichette à son nom;
  - Inscrire clairement sur les cartels fournis par l'association : nom de l'artiste, titre de l'œuvre, dimensions de l'œuvre sans l'encadrement, médium et prix;
  - Utiliser le matériel d'identification fourni par l'AAPARS pour identifier son espace;
  - Ne rien accrocher d'autre que ses œuvres sur ses panneaux;
  - Manipuler avec délicatesse le matériel d'éclairage fourni par l'AAPARS;
  - Seul le matériel d'éclairage fourni par l'AAPARS sera accepté, ceci afin de respecter les limites de voltage des locaux loués;
  - Enregistrer ses ventes à la table des ventes pour statistiques uniquement, l'AAPARS ne retenant aucun pourcentage sur les ventes;
  - Participer à la rotation au bureau des ventes et à l'accueil des visiteurs selon l'horaire défini;
  - Remettre les lieux tels qu'ils étaient à son arrivée.
16. L'artiste dégage l'AAPARS ainsi que la ville de Mont-Saint-Hilaire de toute responsabilité en ce qui a trait au feu, au vol, aux bris et/ou dommages de ses œuvres et il en assume lui-même les pertes, le cas échéant.
17. L'artiste a lu ce protocole d'entente **recto verso** et s'engage à le respecter, faute de quoi il pourrait se voir refuser le droit d'exposer.

## Copie, reproduction ou étude?

Dans le but d'accréditer notre association sur le plan culturel, nous nous devons de clarifier la situation face aux copies et reproductions d'œuvre d'art afin de faire respecter les droits d'auteur, tant des artistes peintres que des photographes.

*Ainsi toute œuvre exécutée à partir d'une œuvre d'un autre artiste que soi-même, ou d'une photographie autre que la sienne sans autorisation écrite du photographe ou de sa succession, ne pourra pas être exposée lors des expositions organisées par l'AAPARS même si l'auteur est décédé depuis plus de 50 ans.*

Une copie est une reproduction exacte d'une œuvre d'art en tout ou en partie. Une œuvre d'art est également une reproduction si elle représente exactement une photographie prise par une autre personne que l'artiste sans son autorisation. En d'autres mots, reproduire en peinture une photographie prise dans un calendrier, une revue, un journal, *etc.* est une reproduction.

Une étude est l'ensemble des travaux, (esquisses, essais de couleurs, dessins, ...) qui précèdent et préparent l'exécution d'un projet, en l'occurrence, une œuvre.

Cependant tout artiste peintre peut s'inspirer de plusieurs éléments pris ici et là dans différentes œuvres et photos pour en faire une nouvelle œuvre ou composition tout à fait différente, originale et personnelle.

*« La courtoisie, l'entraide et la bonne humeur sont toujours de bon aloi entre tous les partis. »*

**Dès son arrivée, l'artiste doit remettre ce document signé aux responsables de l'accueil, samedi 4 mai à 8h30**

Je \_\_\_\_\_ certifie avoir reçu et lu le protocole d'entente  
(LETTRES MOULÉES)

et m'en déclare satisfait.

\_\_\_\_\_  
(SIGNATURE DE L'ARTISTE EXPOSANT)

\_\_\_\_\_  
(DATE)

\_\_\_\_\_  
(SIGNATURE DU REPRÉSENTANT DE L'AAPARS)

## Conférence sous le thème : Travailler avec les galeries d'art et agents d'artistes

Nous accueillerons bientôt **Martin Beaupré**, artiste peintre connu de la région de Québec, à l'occasion d'une présentation sur le thème de la collaboration des artistes avec les galeries d'art et agents d'artistes. Cette conférence fait suite au sondage réalisé en juin 2012 via le Babill'AAPARS afin d'offrir à nos membres des outils supplémentaires pour devenir de meilleurs artistes professionnels.

Surveillez le prochain Babill'AAPARS pour connaître les détails de cet événement unique prévu le samedi 6 avril prochain de 13 h 30 à 16 h 30.

Le site Web de l'artiste vous permet d'apprécier ses œuvres : <http://www.martin-beaupre.com/>.



## Recherche de bénévoles pour l'Exposition aux Promenades

Lieu :

Promenades Saint-Bruno

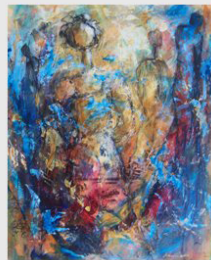
Dates et heures :

Le samedi 16 mars de 7 h 30 à 17 h 30 et  
le dimanche 17 mars 2013 de 9 h à 17 h 30

SVP, communiquer avec

Lorraine Arseneault au 450 461-0114 ou  
Danielle Trambly au 450 446-5208.

DIVERS ATELIERS OFFERTS PAR L'ARTISTE FRANCINE LEROUX



CRÉATIVITÉ EN TECHNIQUES MIXTES

TECHNIQUES MIXTES  
TRANSFERTS D'IMAGES, FABRICATION D'ESTAMPES,  
COLLAGES, ACRYLIQUE EN MÉDIUMS MIXTES, COMPOSITION  
ATELIERS DE DEUX JOURS, 10H À 16H, DE 2 À 4 PERSONNES

TECHNIQUES DE MAROUFLAGE  
ATELIERS DE 2H30, GROUPE DE 2 À 4 PERSONNES

COACHING OU COURS PRIVÉ: MINIMUM. 2 HEURES

Téléphone: (450) 922-8648  
Sainte-Julie

[info@francineleroux.com](mailto:info@francineleroux.com)

DATES DES PROCHAINS ATELIERS ET DESCRIPTION  
[WWW.FRANCINELEROUX.COM](http://WWW.FRANCINELEROUX.COM)

*Votre galerie virtuelle  
sur internet  
pour seulement*

**5\$** par  
mois

Pour plus d'infos :

Carole C.-Gagnon

450 658-0177

[www.aapars.com](http://www.aapars.com)

**webfocus design**

le web à échelle humaine

Gardez le **plein contrôle** sur le contenu et les mises à jour de votre site et de votre blogue.

Consultez-moi pour un site Web **unique, efficace** et **abordable** construit sur la plateforme de publication personnelle la plus populaire et conviviale:

**WordPress**

**Stéphane Bergeron**

**450.702.0607**

[www.webfocusdesign.com](http://www.webfocusdesign.com)





## SAINT-BRUNO

Jacques Landry et  
Véronique Landry

exposeront leurs oeuvres  
du 5 janvier 2013  
au 2 mars 2013

2236, boul. Sir-Wilfrid-Laurier  
Saint-Bruno

Intéressé(e) à  
exposer chez  
St-Hubert vous  
aussi ?

Veuillez contacter

**Ghislaine Pilotte**

450.583.1045  
pilotte.ghislaine@  
videotron.ca

## INFORMATION IMPORTANTE

L'exposition concours automnale de  
l'AAPARS aura lieu

**LES 9 ET 10 NOVEMBRE 2013.**

Tous les détails dans le  
Babil'AAPARS d'avril.

## MARCHÉ AUX PUCES

Veuillez noter que le soir de l'assemblée générale, un « **marché aux puces** » sera organisé dans le grand hall d'entrée du centre Marcel-Dulude. Si vous désirez vous départir de tout matériel d'artiste : exemples : livres concernant l'art, chevalets, tubes de peinture etc., vous devez simplement réserver un espace sur une table en communiquant avec :

Danielle Tremblay au  
450 446-5208 ou  
danou.lynn@videotron.ca  
C'est gratuit !!!

## LA PEINTURE À L'HUILE POUR DÉBUTANTS (ET INTERMÉDIAIRES FRUSTRÉS)

### Cours théorique sur le matériel et les notions de base de la peinture à l'huile

#### Première partie : Le matériel

Comment préparer une toile, quel pinceau choisir, qu'est-ce qu'un médium à peindre, etc., etc.

Série de 5 cours, **Coût : 75 \$**

Les mercredis soir ou vendredis matin

Pour vous inscrire, contactez Isabelle à

**info@isabellelarin.com** ou au **450.536.8504**

Pour plus d'info, visitez le **www.isabellelarin.ca**



**NADINE LAURIN** exposera ses oeuvres pour la première fois à Montréal, en hommage à son fils Miro, du 18 au 24 février à la **Galerie 2456** rue Beaubien E.

Vernissage ouvert au public le mercredi 20 février de 17h à 19h.  
Venez en grand nombre!

*20% de la vente de chaque oeuvre sera versé à la fondation Miro.*

« **Une expo pour Miro** » est un hommage à son fils, Miro Angers-Laurin, décédé à l'âge de 12 ans d'une rare tumeur cérébrale (le gliome infiltrant du tronc cérébral infantile).

[www.galerie2456.com](http://www.galerie2456.com)



**15%**  
de **RABAIS**  
SUR PRÉSENTATION DE CE COUPON\*

Exclusif pour vous  
membre de :



- BEAUX-ARTS
- ARTS GRAPHIQUES
- LOISIRS CRÉATIFS
- PAPIERS FINS ET INVITATIONS
- AMEUBLEMENT
- COLLIMAGE
- JEUX ET JOUETS CRÉATIFS
- ENCADREMENT
- DÉCO MAISON

\*Un coupon par client. Offre valable jusqu'au 28 février 2013, sur les produits à prix régulier, en magasin seulement. Ne peut être jumelée à aucune autre offre. Aucun remboursement. Non applicable sur les cartes cadeaux. Les fac-similés ne sont pas acceptés.

# MERCI À NOS GÉNÉREUX PARTENAIRES

## ÉLITE (PLATINE)

### RE/MAX ACTIF INC.

Agence immobilière  
Mme Mance Grégoire, Directrice  
1592 de Montarville, Saint-Bruno, J3V 1T7. Tél.: 450-461-1708

## MAJEURS (OR)



**deserres.ca**

4055 Boul. Taschereau  
Saint-Hubert, J4T 2G8  
450-443-6669



Galerie locative 514-452-3651  
249 St-Charles O. Longueuil  
cberube61@gmail.com

Ville de  
**SAINT-BRUNO**  
-de-Montarville



MAISON  
**DUPONT**  
Galerie • Boutique

754 Chemin de la Montagne,  
Mont St-Hilaire, Québec,  
J3G 4S6, 450-281-0621



COOPÉRATIVE  
FUNÉRAIRE  
DE LA RIVE-SUD  
DE MONTRÉAL  
635, boul. Curé-Poirier O., Longueuil  
450 677-5203



**Matthew Dubé**  
Député de Chambly -  
Borduas  
Téléphone : 450-441-7802  
Télécopieur : 450-441-3674  
matthew.dube@parl.gc.ca



**Dre Djaouida Sellah**  
Députée de Saint-Bruno -  
Saint-Hubert  
Téléphone : 450 926-5979  
Télécopieur : 450 926-5985  
Djaouida.Sellah@parl.gc.ca



Mont-Saint-Hilaire  
Ville de nature, d'art et de patrimoine

Michel Gilbert, Maire de Mont-Saint-Hilaire

**BMO** Banque de Montréal

1560, rue Montarville, Saint-Bruno J3V 3T7

galerie

mp  
tres **ART**

220 Hôtel de ville (rte 116),  
Durham-Sud, 819 858-2177  
www.galeriemptresart.com

**MAGAZIN art**  
4953, rue Nancy, Pierrefonds H8Z 1Z9



1191 boul Saint-Bruno  
Saint Bruno, QC, J3V6P4  
(450) 653-5000



872, Ruisseau-Barré,  
Marieville J3M 1P2  
450 460-0192



**Desjardins**  
Caisse du Mont-Saint-Bruno

1649 Montarville, Saint-Bruno J3V 3T8  
450-653-3646



**PROMENADES ST-BRUNO**

VOTRE CENTRE À LA MODE



**Bertrand St-Arnaud**  
Député de Chambly  
Ministre de la justice et  
Procureur général du Québec



**Pierre Duchesne**  
Député de Borduas  
Ministre de l'enseignement  
supérieur, de la recherche, de  
la science et de la Technologie



**Nathalie Roy**  
Députée de Montarville



**Nicole Ménard**  
Députée de Laporte

**le JOURNAL**  
DE SAINT-BRUNO / SAINT-BASILE

## COLLABORATEURS (ARGENT)



**DAVE TURCOTTE**  
Député de St-Jean  
Whip adjoint du gouvernement  
**MARIE MALAVOY**  
Députée de Taillon  
Ministre de l'éducation,  
du Loisir et du Sport

Atelier de  
**Cadres Déry**

1999, rue Nobel, local 4A,  
Sainte-Julie J3E 1Z7 450 649-4981



**Pierre Nantel**  
Député  
Longueuil - Pierre-Boucher  
192, rue St-Jean, bureau 200  
Longueuil (Québec)  
Tél.: 450 928-4288  
pierre.nantel@parl.gc.ca

**ÉV**  
EDITIONS  
de Villers

**lerie**  
galerie 2456

2456, rue Beaubien Est  
Montréal - 514 527-3986

**webfocus design**

450.702.0607  
webfocusdesign.com

**Café BROSSARD**  
www.cafebrossard.com

Au coffret d'  
**Art**  
de Sophie  
l'art d'encadrer

922 rue Laurier, Vieux-Beloeil  
450.467.4637

## SOUTIEN (BRONZE)



**STÉPHANE BERGERON**  
Député de Verchères  
Ministre de la sécurité publique

LES MARCHÉS  
**LAMBERT**

**Tarik Brahmî**  
Député de Saint-Jean

315 rue Macdonald, bureau 117  
Saint-Jean-sur-Richelieu, QC, J3B 8J3  
Téléphone: 450-357-9100  
Télécopieur: 450-357-9109  
tarik.brahmi@parl.gc.ca



**FESTIVAL**  
**D'ART**  
contemporain  
de Sainte-Julie

**Le marché**  
aux fleurs  
450 461-1845



2236 Boul. Laurier  
(Route 116) Saint-Bruno  
450-461-3971