

Babill'



Septembre 2014

A.A.P.A.R.S

Un monde de créativité !

ASSOCIATION DES ARTISTES PEINTRES AFFILIÉS DE LA RIVE-SUD ~ C.P. 261, Saint-Bruno-de-Montarville (Québec) J3V 4P9

**PROCHAIN
EXPOSÉ TECHNIQUE**

lundi, le 6 octobre 2014
(dès 18h45)

**Centre Marcel-Dulude,
530, boul. Clairevue Ouest,
St-Bruno J3V 6B3**

MADELEINE CARON

Artiste-peintre / Acrylique ~ www.madeleinecaron.com

Dès son enfance, les couleurs et le dessin exercent sur elle une attraction particulière. Cours de dessin au Musée du Québec, études collégiales en Arts plastiques et baccalauréat à l'Université Laval (Arts visuels) l'entraînent dans le domaine des Arts graphiques. Elle enseigne la photographie quelques années au niveau collégial et exerce la profession de designer et illustratrice.

Au cours des années 90, ses pinceaux s'activent et elle puise son inspiration dans la nature environnante qu'elle interprète avec fantaisie et liberté dans ses réalisations. Couleurs vives et jeux de textures caractérisent ses œuvres. Ainsi naissent des scènes d'une approche figurative où, par un traitement gestuel, graduellement, l'espace se diffuse vers les limites de l'abstrait afin de donner le ton de l'endroit, de teinter le moment présent, de sentir la direction du vent, de deviner la couleur d'un dialogue... Ses œuvres, par leur rythme coloré, marquent le reflet de nos parcours au fil des jours.

« Peindre, c'est aussi redécouvrir le monde qui nous entoure avec l'émerveillement qu'ont les yeux d'un enfant... cet artiste qui sommeille en chacun de nous. »

Elle participe à plusieurs expositions et symposiums et est nommée récipiendaire de prix accordés par jury. Ses œuvres prennent place sur les cimaises de galeries d'art et font partie de collections corporatives et privées au Canada et à l'étranger.

«*Deux grandes amies : Couleur et composition*»

La démonstration portera sur quelques principes de composition picturale en lien avec le rôle complémentaire que joue la couleur dans la réalisation de l'image.

- Documentation photographique : tirer l'essentiel d'un élément déclencheur
- Esquisse : interprétation et composition
- Réalisation technique d'un tableau à l'acrylique
- Principe de composition, diriger la lecture de l'image vers le centre d'intérêt
- Oser la couleur, contrastes, profondeur
- Laisser place à la rêverie et un aire de repos pour l'oeil.



EXPOSÉ TECHNIQUE

lundi 8 septembre 2014
FRANÇOIS GUILBAULT

Artiste peintre / Huile ~ www.fguilbault.com

Il interprète, dans leurs dimensions temporelle et visuelle, les endroits où l'on vit.

Les constructions qu'il couche sur canevas, n'ont que l'apparence de la cardinalité. Ses huiles traduisent la chaleur d'habiter un lieu, à qui sait s'y complaire. Sa palette se marie aux teintes de la grande forêt qui nous entoure. Les jaunes riens du printemps s'entrelacent.

Formé par Jeannine McCrea, peintre professionnelle, l'art figuratif lui sied ainsi qu'à ses œuvres.

François Guilbault participe à plusieurs expositions, symposiums et festivals.

EXPOSÉ TECHNIQUE

François Guilbault fera un survol des aspects formels de la perspective en dessinant, en peignant et en discutant avec les participants. Il donnera des conseils pratiques concernant, entre autres, les mosaïques, les points de fuite hors champ, les ombres, le nombre de plans, l'étirement de la perspective et le calcul de la perspective à partir d'une photo.



EXPOSÉ TECHNIQUE

Lundi, le 3 novembre 2014
YVON ST-AUBIN

Artiste peintre / Huile ~ www.yvonstaubin.com

Originaire de Salaberry-de-Valleyfield, Yvon St-Aubin est un artiste peintre autodidacte. Musicien de formation, il vit aujourd'hui de sa passion, la peinture. Peintre aux couleurs éclatées et aux lumières vives, sa peinture reflète sa sensibilité et l'émotion que l'on ressent devant ces paysages impressionnants.

Ses œuvres sont distribuées au Canada et aux États-Unis. Nombre de ses tableaux se retrouvent à l'étranger. St-Aubin est répertorié au Musée des Beaux-Arts de Montréal et d'Ottawa.

Un grand honneur a couronné la carrière artistique d'Yvon St-Aubin en 2010, un timbre poste de collection a été émis avec une de ses œuvres.

EXPOSÉ TECHNIQUE

Sujets abordés par Yvon St-Aubin pendant la soirée :

La liberté d'expression en paysage;

Un truc pour oser en peinture.

À ce sujet, il parlera d'une ligne «LA LIGNE FOLLE» ligne qui sert énormément à la composition.

La définition des couleurs, contrastes forts, lumière forte;



VOTRE CONSEIL D'ADMINISTRATION À L'AAPARS

Danielle Tremblay, *présidente*,
danou.lynn@videotron.ca 450.446.5208

Louise Godin, *vice-présidente et co-directrice des expositions*
godinfo@videotron.ca 450.655.5862

Jacques Landry, *vice-président circuit des arts et partenaires*
famille_landry00@sympatico.ca 450.461.3796

Michel Côté, *trésorier, co-responsable des ateliers de modèles vivants*
mcote.ca@videotron.ca 450.676.6581

Lorraine Arsenault, *directrice aux expositions*
arseneaux@sympatico.ca 450.461.0114

François Gagnon, *directeur au développement culturel*
amigo3@videotron.ca 450.674.4821

Lise Masson, *directrice au recrutement*
masson.lise@videotron.ca 450.649.1454

Serge Tanguay, *directeur à la commercialisation et au développement des artistes*
sergetanguay@live.ca 450.482.1690

Claudette Sicotte, *secrétaire*
cerclo@videotron.ca 450.646.3001

Réjean Gosselin, *directeur publicité et communications*
rejeanilgosselin@videotron.ca 450.449.2998

Pauline Lysight, *directrice à la formation*
polenchka@hotmail.com 450.616.3776

Guylaine Ruel, *directrice au journal*
g_ruel@sympatico.ca 450.349.1568

directrice technologie de l'information
poste vacant

Patricia Miville, *directrice aux approvisionnements*
specific-action@videotron.ca 450-813-1574

Message important

Si vous désirez faire paraître une annonce dans le numéro d'**OCTOBRE 2014**, vous devrez la faire parvenir au plus tard le **15 SEPTEMBRE**

à Guylaine Ruel à l'adresse suivante :
g_ruel@sympatico.ca

Francine Leroux, *coordonnatrice des expo-solo*
francine-leroux@sympatico.ca

Ghislaine Pilotte, *responsable galerie virtuelle*
pilotte.ghislaine@videotron.ca

Vos Relationnistes à l'AAPARS

Jacqueline Alain	450.441.2085	Denise Drapeau	450.536.0445
Nicole Béland	450.619.6035	Denis Hardy	450.441.7913
Hugo Bellemare	450.649.4204	Céline Vallières	514.382.5519
Monique Borduas Cantin	450.922.9655	Yolande Morissette	450.467.8144
Michèle Doucette	450.641.1726	Lysette Brière	450.469.4638
André Brisson	450.653.1947	Sylvie Desroches	450.468.1071
Françoise Jeker	450.447.0907	Céline Leblanc	450.482.0551
Diane Couture	450.467.8600	Rachel Garret	450.441.3680
Danielle Thérout	450.447.3980		

Accessible pour tous les artistes de la galerie virtuelle

Jacques ARPIN

Flocons de neige - Acrylique



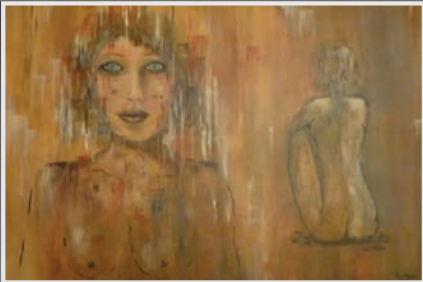
Gisèle Touzin VALÉE

L'horizon éblouissante ! - Huile sur toile



Raymonde DUBORD

Mélancolique - Technique mixte



Pauline LYSIGHT

Vague déferlante - Huile sur toile



Lorraine ARSENAULT

Calmes - Aquarelle



Marie-Anne GRANDMONT

Morning Freshness - Mixte Medium



Des millions de couleurs automnales en...



Notre artiste invitée : **Danielle Quimet**

Pour son édition 2014, l'Association des Artistes Peintres Affiliés de la Rive-Sud (AAPARS) a le privilège de recevoir Madame Danielle Quimet à titre d'artiste invitée. Cette femme-orchestre s'acquitte non seulement comme comédienne, animatrice, journaliste et auteure mais aussi comme artiste peintre. Elle apprivoise cet art depuis la tendre enfance !



DÉCOUVREZ LA GALERIE VIRTUELLE DES ARTISTES

EXPO à Saint...

L'exposition styles...

Un jury de 2 000 S...

Depuis ses mé...

L'édition de Michel...

Centre 530, bou...

Samedi Dimanch...





Vous pouvez aussi en faire partie !



Josée TELLIER
Chacun son point de vue – Mixte/Vitrail



Tony LANGELLER
Bozokachi – Cavalier des steppes – Huile



Martelle DESILETS
La maison du lac – Huile

position concours présentera des œuvres d'une grande qualité, aux styles variés et riches en couleurs à faire vibrer cette saison automnale! Un jury a sélectionné 72 participants parmi les artistes peintres qui ont soumis leur dossier.

Un jury indépendant et composé de professionnels du milieu des arts remettra 2 000 \$ en bourses aux gagnants dans les catégories de l'art figuratif et non-figuratif. Des mentions honorifiques seront décernées toutes catégories confondues.

Depuis 11 ans, l'AAPARS organise cette exposition concours auprès de ses membres. Ceux-ci ont bénéficié tout au long de l'année d'ateliers de formation et de démonstrations techniques dispensés par des artistes professionnels. L'Association compte aujourd'hui près de 500 membres issus surtout de la Montérégie mais aussi de toutes les régions du Québec. Plus de 2000 visiteurs en 2013 ont témoigné du succès incontesté de cette exposition.

L'édition 2014 se déroulera sous la présidence d'honneur de Madame Micheline Beaugrand de RE/MAX Actif inc., un partenaire fidèle de l'Association.

Le vernissage aura lieu à 15 h le samedi 8 novembre 2014 au

Centre Marcel-Dulude,
530, boul. Clairevue Ouest, Saint-Bruno-de-Montarville
(Sortie 78 de l'autoroute 30)

Samedi le 8 novembre 2014 de 10h à 17h
Dimanche 9 novembre 2014 de 10h à 17h

Consultez notre site Internet : www.aapars.com et suivez-nous sur 



unmondedecreativite.com
UN LIEN DIRECT AVEC L'ARTISTE



Nancy ASSELIN
Et tombe la neige ! – Peinture vitrail sur verre vitrail



Danou-Lynn
Guitare – Acrylique



Catherine CARBONNEL
Fille de l'été – Acrylique

APPELS DE DOSSIERS POUR 2014-2015

Expositions en solo ou duo dans l'Espace Galerie chez RE/MAX ACTIF de St-Bruno

Nous sommes présentement à constituer une liste de candidats intéressés à exposer à l'espace Galerie Rémax/Actif de St-Bruno. Comme il y a des artistes qui ne seront pas en mesure d'exposer tel que prévu cette année, nous invitons les membres intéressés à nous faire parvenir leur dossier, dans la perspective d'un **remplacement**. Il y actuellement **deux places de disponibles pour l'automne 2014**.

Par ailleurs, votre inscription sera valide pour la prochaine année d'exposition, soit de mars 2015 à février 2016. Veuillez remplir le formulaire ci-joint et ne pas tenir compte des dates d'inscription qui apparaissent sur le formulaire.

Pour information, communiquez avec Francine Leroux, responsable des expositions à l'espace Galerie Rémax/Actif.

Francine Leroux
(450) 922-8648
francine-leroux@sympatico.ca

Coordonnées de l'Espace Galerie REMAX/ACTIF
1592 rue Montarville Saint-Bruno- de- Montarville QC J3V 3T7
450-653-6000

Heures d'ouverture

9 h à 20 h du lundi au jeudi
9 h à 18 h vendredi
10 h à 16h samedi et dimanche

RE/Max /Actif de St-Bruno offre gracieusement, de nouveau cette année, la possibilité aux artistes peintres de l'AAPARS d'exposer en **SOLO** ou **DUO** à compter de mars 2014. **Invitation exclusive aux membres de l'Association des artistes peintres affiliés de la Rive-Sud** à exposer leurs œuvres dans l'espace galerie des bureaux de RE/Max Actif, 1592, rue Montarville, Saint-Bruno.

Afin de bénéficier de cette opportunité vous êtes invités à nous faire parvenir, le plus rapidement possible votre dossier d'artiste complet à l'adresse suivante :

**A.A.P.A.R.S. Case postale 261,
Saint-Bruno-de-Montarville (Québec) J3V 4P9,**

à l'attention de Francine Leroux, ainsi qu'une enveloppe affranchie et adressée à votre nom si vous désirez récupérer votre dossier. Pour les candidats acceptés ou sur une liste d'attente, les dossiers seront conservés toute l'année 2014.

Votre dossier d'artiste imprimé doit inclure, au minimum, les informations suivantes :

(Référence au site Internet : <http://aapars.com/membres/informations-utiles/> « Comment réaliser un dossier d'artiste »)

- votre Curriculum vitae avec photo de l'artiste
- votre démarche artistique
- cinq photos récentes et représentatives des vos œuvres, chacune d'elle bien identifiées (titre, médium et dimension)

Il est à noter que la sélection finale se fera par RE/MAX ST-BRUNO. Pour plus d'informations, veuillez communiquer avec **Francine Leroux 450 922-8648**.

Pour tous les candidats sélectionnés, il y aura une rencontre d'information fin février 2014 chez RE/MAX. À cette occasion, un guide informatif sur la démarche à suivre vous sera remis et expliqué sur place.

La durée de chaque exposition est d'environ 4 semaines. Nombre d'œuvres requises: +/-30 (pour exposition solo et environ 15 pour duo) Les cartons d'invitation sont aux frais de l'artiste et doivent inclure le logo de RE/MAX Actif, le logo d'Opération Enfant Soleil et celui de l'AAPARS. L'artiste remettra un minimum de 100 cartons à RE/MAX qui serviront à inviter leurs clients lors d'envois postaux. Le carton doit être approuvé par RE/MAX.

Le vernissage est « obligatoire » pour lancer l'exposition (solo ou duo) et se fait généralement le premier jeudi de 19 h à 21 h. Le coût du vin pour le vernissage sera assumé par RE/MAX.

Il est à noter que : **25 % du montant des ventes seront remis pour Opération Enfant Soleil**

Les participants en solo de l'édition RE/MAX 2013 ne sont pas admissibles pour l'édition 2014

Heures d'ouverture pour les visites selon les heures d'ouverture du bureau

Lundi au jeudi de 9 h à 20 h, vendredi de 9 h à 18 h
Samedi de 9 h à 17 h et dimanche de 10 h à 16 h

L'artiste devra être présent lors du vernissage. Une œuvre ainsi qu'une affiche seront visibles de l'extérieur pour annoncer l'exposition.

Fiche d'inscription : Exposition RÉ/MAX ACTIF Saint-Bruno 2014

Nom : _____ Prénom : _____

Adresse : _____

Courriel pour recevoir l'information : _____

Téléphone : Résidence : _____ Autre : _____

Date de renouvellement de la carte de membre : _____ Solo Duo

*Préférence pour le mois : _____ Mois non disponible _____

* Veuillez prendre note que nous ne pouvons assurer de vous offrir la préférence demandée cependant, nous ferons notre possible afin d'y donner suite.

Poster à AAPARS, C.P. 261, Saint-Bruno (Québec), J3V 4P9, à l'attention de Francine Leroux



Circuit des Arts
de Saint-Bruno-de-Montarville

Visite d'ateliers d'artistes
Samedi et dimanche
de 10 h à 17 h

20 et 21 septembre

Claudine Mercier
porte-parole et
artiste participante

Credit photo : Donald Boivin

Opportunité d'exposition offerte aux artistes de la circonscription de Borduas.

M. Simon Jolin-Barrette député de Borduas offre aux artistes de sa circonscription d'exposer leurs œuvres dans son bureau de Beloeil au :

535 boul. Sir-Wilfrid-Laurier, suite 304.

Pour renseignements :
450-464-5505 ou au sjb.bord@assnat.qc.ca.

Avis de recherche

La paroisse de l'Église Saint-François-d'Assise de Sainte-Julie organise le 1er novembre prochain une exposition sur le patrimoine religieux.

Elle est à la recherche d'artistes peintres spécialisés dans l'art religieux.

Si cela vous intéresse d'exposer vos œuvres, prière de me contacter:

Réjean Gosselin,
directeur des communications et de la publicité
au 450-449-2998

Prenez le Virage Vert !

Vous ne désirez plus recevoir la version papier par souci d'économie et d'écologie ?

(La récente hausse des tarifs des timbres augmentent le prix d'envoi de 20% !)

Abonnez-vous

Abonnez-vous aux nouvelles de l'AAPARS et ne manquez aucun de nos articles ou de nos annonces d'exposition et autres activités !

Votre nom *

Prénom

Nom

Votre courriel *

1 Abonnez-vous sur le site de l'AAPARS : aapars.com et vous serez automatiquement averti dès la mise en ligne du journal Babill' AAPARS.

2 Vous devrez aussi en aviser par courriel la directrice au recrutement, Lise Masson afin qu'elle vous retire de la liste d'envoi du Babill' AAPARS : masson.lise@videotron.ca

Un beau défi s'offre à vous, un poste au C.A. est disponible !!!

Directeur (trice) technologie de l'information

Rôles et tâches :

- S'assurer que les infos sont à jour sur notre site internet (communiqués, articles, fiches d'inscription expos etc.)
- Soutien au Directeur à la publicité et aux communications ex: suivi des communiqués aux journaux.
- Responsable du Facebook
- À la fin de son terme, remettre à son successeur les

biens de l'Association qui étaient sous sa garde.

- Si ce poste vous intéresse et/ou pour de plus amples informations, vous pouvez contacter:

Danielle Tremblay, présidente de l'AAPARS

Courriel : danou.lynn@videotron.ca

Tel : 450-446-5208

NE PAS OUBLIER

**Effectif le 1^{er} septembre 2014,
augmentation de la carte de
membre de 40 \$ à 45 \$**

Divers ateliers offerts par l'artiste Francine Leroux



Venez découvrir un monde de créativité

Techniques mixtes en acrylique : 3 et 4 octobre et 24 et 25 novembre
Aquarelle, encre et mixtes : 12 septembre et 24 octobre
Techniques de marouflage : 10 octobre
Techniques de transfert d'images : 16 septembre et 21 novembre

Description des ateliers, date et prix sur le site Internet

WWW.FRANCINELEROUX.COM

Sainte-Julie 450-922-8649

Maintenant à Laval

1555 Boulevard Le Corbusier
(Aux Galeries Laval)

AACHEM

POUR TOUT L'ART DU MONDE

LOTH.

MERCI À NOS GÉNÉREUX PARTENAIRES

ÉLITE (PLATINE)

RE/MAX ACTIF INC.

Agence immobilière
Mme Micheline Beaugrand, Directrice et propriétaire
1592 de Montarville, Saint-Bruno, J3V 1T7. Tél.: 450-461-1708

AACHEM

ENCADREMENTS DES CÈDRES
1191 boul. Saint-Bruno, Saint-Bruno, J3V 6P4
(450) 653-5000

MAJEURS (OR)



DeSerres

deserres.ca

Ville de
SAINT-BRUNO
-de-Montarville



galerie

mp
tres **ART**

220 Hôtel de ville (rte 116),
Durham-Sud, 819 858-2177
www.galeriemptesart.com



COMINAR



COOPÉRATIVE
FUNÉRAIRE
DU GRAND MONTRÉAL

635, boul. Curé-Poirier O., Longueuil
450 677-5203



872, Ruisseau-Barré,
Marieville J3M 1P2
450 460-0192

Le Journal
de Saint-Bruno/Saint-Basile

MAGAZIN **art**



Mont-Saint-Hilaire
Ville de nature, d'art et de patrimoine

Yves Coriveau, Maire de Mont-Saint-Hilaire



Audio / Vidéo
T 514-619-8453
Courriel: technoservone@gmail.com



Dre Djaouida Sellah

Députée de Saint-Bruno -
Saint-Hubert

Téléphone : 450 926-5979

Télocopieur : 450 926-5985

Djaouida.Sellah@parl.gc.ca



ASSEMBLÉE NATIONALE
QUÉBEC

SIMON JOLIN-BARRETTE
Député de Borduas



ASSEMBLÉE NATIONALE
QUÉBEC

MAKA KOTTO
Député de Bourget



ASSEMBLÉE NATIONALE
QUÉBEC

MARTINE OUELLET
Députée de Vachon



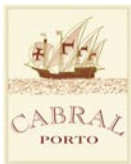
ASSEMBLÉE NATIONALE
QUÉBEC

DIANE LAMARRE
Députée de Taillon

COLLABORATEURS (ARGENT)



www.cafebrossard.com



NATHALIE ROY
Députée de Montarville



ORCHESTRE
SYMPHONIQUE
DE LONGUEUIL
MARC DAVID



Le centre de RÉFÉRENCEMENT
des artistes peintres... du monde!



1999, rue Nobel, local 4A,
Sainte-Julie J3E 1Z7 450 649-4981



2456, rue Beaubien Est
Montréal - 514 527-3986

BMO Banque de Montréal

1560, rue Montarville, Saint-Bruno J3V 3T7



Pierre Nantel
Député
Longueuil - Pierre-Boucher

192, rue St-Jean, bureau 200
Longueuil (Québec)
Tél : 450 928-4288
pierre.nantel@parl.gc.ca



Matthew Dubé
Député de Chambly-Borduas
Téléphone : 450-441-7802
Télocopieur : 450-441-3674
matthew.dube@parl.gc.ca



ASSEMBLÉE NATIONALE
QUÉBEC

STÉPHANE BERGERON
Député de Verchères



ASSEMBLÉE NATIONALE
QUÉBEC

JEAN-FRANÇOIS ROBERGE
Député de Chambly

SOUTIEN (BRONZE)



ASSEMBLÉE NATIONALE
QUÉBEC

DAVE TURCOTTE
Député de St-Jean



webfocus design

450.702.0607
webfocusdesign.com



2236 Boul. Laurier
(Route 116) Saint-Bruno
450-461-3971