

Exposé Technique

Septembre 2016
AAPARS
Un monde de créativité !

www.aapars.com

Suivez-nous sur 

ASSOCIATION DES ARTISTES PEINTRES AFFILIÉS DE LA RIVE-SUD ~ C.P. 261, Saint-Bruno-de-Montarville (Québec) J3V 4P9

**PROCHAIN
EXPOSÉ TECHNIQUE**

lundi, le 12 septembre 2016
(Accueil dès 18h30)

Centre Marcel-Dulude,
530, boul. Clairevue Ouest,
St-Bruno J3V 6B3

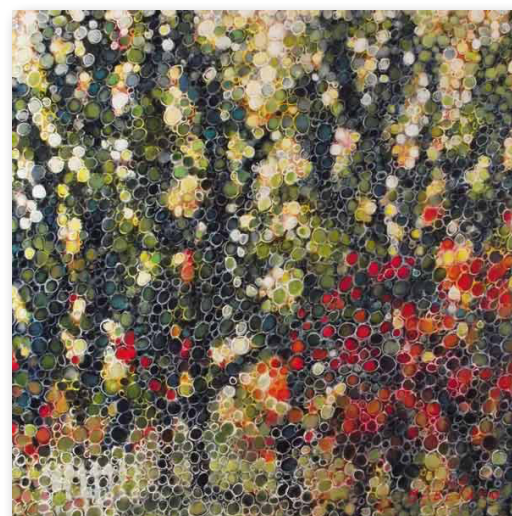
SERGE BABEUX

Artiste peintre / Acrylique ~ www.babeux.ca

« Je ne me demande pas où mènent les routes; c'est pour le trajet que je pars. »

Ce que la plume d'Anne Hébert a si bellement mis en mots trouve écho dans la mise en toile de Serge Babeux, dans sa démarche artistique et dans sa nature même.

Le départ pour l'œuvre est un prétexte pour tenter de satisfaire mille fragments de curiosité, d'interrogation, de soif de sens et d'émotion. Le tableau terminé est une simple étape, et ses mille éclats en font surgir mille autres qui appellent l'œuvre suivante.



EXPOSÉ TECHNIQUE

EXPOSÉ ET DÉMONSTRATION EN DEUX VOILETS

A. LES 5 PÉRIODES

- 1 La période gothique | 1995-1997
- 2 Le temps des parcellisées | 1998 – 2004
- 3 La période de la brisure | 2003 – 2008
- 4 Le temps des sereines | 2009 – 2011
- 5 Le temps des effervescentes | Depuis 2012

B. DÉMONSTRATION

Le temps des effervescentes !