


# Babill' **AAPARS**

Septembre 2016

Un monde de créativité !

[www.aapars.com](http://www.aapars.com)

Suivez-nous sur 

ASSOCIATION DES ARTISTES PEINTRES AFFILIÉS DE LA RIVE-SUD ~ C.P. 261, Saint-Bruno-de-Montarville (Québec) J3V 4P9

**PROCHAIN  
EXPOSÉ TECHNIQUE**

**lundi, le 3 octobre 2016**  
(Accueil dès 18h30)

Centre Marcel-Dulude,  
530, boul. Clairevue Ouest,  
St-Bruno J3V 6B3

## TANIA LEBEDEFF

Artiste peintre - [www.tanialebedeff.com](http://www.tanialebedeff.com)

Pour Tania Lebedeff, la peinture est expression de la recherche intérieure, des sensations et des impressions ressenties dans un langage pictural qui se veut déroutant.

Les tableaux de Tania Lebedeff invitent à sortir du quotidien, du connu, de l'univers référencé pour se laisser enchanter par une harmonie singulière de formes et de couleurs. Il y a quelque chose de profondément reposant dans les agencements de couleurs en camaïeu ou en contraste que Tania Lebedeff dépose sur ses toiles.

Figuratives ou abstraites, les compositions de cette artiste occupent la scène avec le même souci d'harmonie que les instruments répartis par un chef d'orchestre pour produire une mélodie. Portée par une curiosité insatiable de découvrir en elle-même des résonances profondes, elle trouve son expression dans son langage plastique.

Elle tente de créer des images capables de libérer l'œil du conditionnement qui l'aliène. Elle élimine le trop connu et entraîne le spectateur aux confins du visible et de l'invisible, du connu et de l'inconnu. Autant de tableaux... autant de sondes... autant de miroirs... autant de questions... autant de mystères.

Ses œuvres expriment la vie, son chaos, ses pulsations, ses contradictions et ses énigmes.



### **EXPOSÉ TECHNIQUE - Lundi, le 3 octobre 2016**

#### *DÉROULEMENT DE LA SOIRÉE*

L'Artiste fera une brève présentation de son parcours;

- Quelles sont ses sources d'inspiration?
- Exposition de divers outils et matériaux qu'elle privilégie;
- Elle débutera un tableau grand format;
- Elle expliquera son processus de création au fur et à mesure qu'elle avancera dans son tableau, son travail est intuitif, elle improvise, elle transforme...;

Elle répondra aux questions des participants.



## EXPOSÉ TECHNIQUE

Lundi, le 12 septembre 2016  
**SERGE BABEUX**

Artiste peintre / Acrylique ~ [www.babeux.ca](http://www.babeux.ca)

« Je ne me demande pas où mènent les routes ; c'est pour le trajet que je pars. »

Ce que la plume d'Anne Hébert a si bellement mis en mots trouve écho dans la mise en toile de Serge Babeux, dans sa démarche artistique et dans sa nature même.

Le départ pour l'œuvre est un prétexte pour tenter de satisfaire mille fragments de curiosité, d'interrogation, de soif de sens et d'émotion. Le tableau terminé est une simple étape, et ses mille éclats en font surgir mille autres qui appellent l'œuvre suivante.

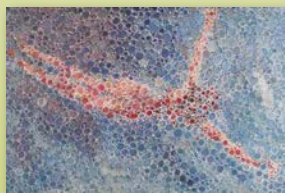
### EXPOSÉ TECHNIQUE EN DEUX VOLETS

#### A. LES 5 PÉRIODES

- 1 La période gothique | 1995-1997
- 2 Le temps des parcellisées | 1998 – 2004
- 3 La période de la brisure | 2003 – 2008
- 4 Le temps des sereines | 2009 – 2011
- 5 Le temps des effervescentes  
| Depuis 2012

#### B. DÉMONSTRATION

Le temps des effervescentes !



## EXPOSÉ TECHNIQUE

Lundi, le 7 novembre 2016  
**LAURENT BONET**

Artiste multidisciplinaire ~ [www.laurentbonet.com](http://www.laurentbonet.com)

Laurent Bonet a d'abord travaillé aux côtés de son père, Jordi Bonet, dans les ateliers du Manoir Rouville-Campbell de 1976 à 1979.

Il a ensuite étudié comme auditeur libre à l'École Supérieure Des Beaux-Arts de Paris.

Artiste plasticien, il travaille le bois, les matériaux composites et les métaux, lorsqu'il crée du mobilier d'art ou de la sculpture.

Il utilise des résines naturelles, des huiles et des pigments lorsqu'il peint.

De plus, il donne des cours d'art pour transmettre ses techniques et ses méthodes artistiques et il partage les principes de la créativité dans son atelier-galerie situé au Mont-Saint-Hilaire.

### DÉROULEMENT DE LA SOIRÉE

La soirée comportera trois parties:

- Parcours artistique avec diaporama;
- Explications théoriques sur la pratique artistique;
- Démonstration de peinture.



### VOTRE CONSEIL D'ADMINISTRATION À L'AAPARS

Danielle Tremblay, présidente,  
[danoulynn.art@gmail.com](mailto:danoulynn.art@gmail.com) 450.446.5208

Louise Godin, vice-présidente et co-directrice des expositions  
[godinlo@videotron.ca](mailto:godinlo@videotron.ca) 450.655.5862

Jacques Landry, vice-président circuit des arts et partenaires  
[famille\\_landry00@sympatico.ca](mailto:famille_landry00@sympatico.ca) 450.461.3796

Michel Côté, trésorier, co-responsable des ateliers de modèles vivants  
[mcote.ca@videotron.ca](mailto:mcote.ca@videotron.ca) 450.676.6581

Lorraine Arsenault, directrice aux expositions  
[arseneaux@sympatico.ca](mailto:arseneaux@sympatico.ca) 450.461.0114

François Gagnon, directeur au développement culturel  
[amigo3@videotron.ca](mailto:amigo3@videotron.ca) 450.674.4821

France Godbout, directrice au recrutement  
[france.godbout@hotmail.com](mailto:france.godbout@hotmail.com) 450.467-1655

Serge Tanguay, directeur à la commercialisation et au développement des artistes  
[sergetanguay@live.ca](mailto:sergetanguay@live.ca) 450.482.1690

Claudette Sicotte, secrétaire  
[cerclo@videotron.ca](mailto:cerclo@videotron.ca) 450.646.3001

Réjean Gosselin, directeur publicité et communications  
[rejeanilgosselin@videotron.ca](mailto:rejeanilgosselin@videotron.ca) 450.449.2998

Louise Rousse, directrice à la formation  
[louiserousse@videotron.ca](mailto:louiserousse@videotron.ca) 450.445-2651

Guylaine Ruel, directrice au journal  
[g\\_ruel@sympatico.ca](mailto:g_ruel@sympatico.ca) 450.349.1568

Jacques Arpin, directeur technologie de l'information, Facebook  
[jacques.arpin@videotron.ca](mailto:jacques.arpin@videotron.ca) 450.715.4015

## Message important

Si vous désirez faire paraître une annonce dans le numéro de **OCTOBRE 2016**, vous devrez la faire parvenir au plus tard le **22 SEPTEMBRE**

à Guylaine Ruel à l'adresse suivante :  
[g\\_ruel@sympatico.ca](mailto:g_ruel@sympatico.ca)

Renée Bellavance, coordonnatrice des expo-solo  
[reneebellavance@videotron.ca](mailto:reneebellavance@videotron.ca)

Ghislaine Pilotte, responsable galerie virtuelle  
[pilotte.ghislaine@videotron.ca](mailto:pilotte.ghislaine@videotron.ca)

### Vos Relationnistes à l'AAPARS

Jacqueline Alain	450.441.2085
Nicole Bédard	450.332.3316
Nicole Béland	450.619.6035
Françoise Bélanger	450.467.7435
André Brisson	450.653.1947
Françoise Deschênes	450.674.8824
Sylvie Desroches	450.468.1071
Michèle Doucette	450.464.1726

Denise Drapeau	450.536.0445
Raymonde Dubord	514.499.3191
Céline Leblanc	450.482.0551
Mariette Lessard	450.649.4148
Sylvie Major	450.652.0764
Yolande Morissette	450.467.8144
Danielle Thérout	450.919.0933
Sophie Toutant	450.582.4157
Céline Vallières	514.382.5519

## APPELS DE DOSSIERS POUR 2017-2018

Expositions en solo ou duo dans l'Espace Galerie chez RE/MAX ACTIF de St-Bruno

Nous sommes présentement à constituer une liste de candidats intéressés à exposer à l'espace Galerie Rémax/Actif de St-Bruno. Comme il y a parfois des artistes qui ne seront pas en mesure d'exposer tel que prévu durant l'année, nous invitons les membres intéressés à nous faire parvenir leur dossier, dans la perspective d'un remplacement.

Par ailleurs, votre inscription sera valide pour la prochaine année d'exposition, soit de mars 2017 à février 2018. Veuillez remplir le formulaire ci-joint.

Pour information, communiquez avec Renée Bellavance, responsable des expositions à l'espace Galerie Rémax/Actif.

Renée Bellavance  
(450) 461-2284  
reneebellavance@videotron.ca

Coordonnées de l'Espace Galerie REMAX/ACTIF  
1592 rue Montarville, Saint-Bruno-de-Montarville QC J3V 3T7  
450-653-6000

Heures d'ouverture  
9 h à 20 h du lundi au jeudi  
9 h à 18 h vendredi  
10 h à 16h samedi et dimanche

RE/Max /Actif de St-Bruno offre gracieusement, de nouveau cette année, la possibilité aux artistes peintres de l'AAPARS d'exposer en SOLO ou DUO à compter de mars 2017. Invitation exclusive aux membres de l'Association des artistes peintres affiliés de la Rive-Sud à exposer leurs œuvres dans l'espace galerie des bureaux de RE/Max Actif, 1592, rue Montarville, Saint-Bruno.

Afin de bénéficier de cette opportunité vous êtes invités à nous faire parvenir, le plus rapidement possible avant le 6 décembre 2016 votre dossier d'artiste complet à l'adresse suivante :

**A.A.P.A.R.S. Case postale 261,  
Saint-Bruno-de-Montarville (Québec) J3V 4P9,**

à l'attention de Renée Bellavance, ainsi qu'une enveloppe affranchie et adressée à votre nom afin que nous puissions vous retourner votre dossier, sinon il sera détruit. Pour les candidats acceptés ou sur une liste d'attente, les dossiers seront conservés toute l'année 2016.

Votre dossier d'artiste imprimé doit inclure, au minimum, les informations suivantes

(Référence au site Internet : <http://aapars.com/membres/informations-utiles/> « Comment réaliser un dossier d'artiste »)

- notre Curriculum vitae avec photo de l'artiste
- notre démarche artistique
- cinq photos récentes et représentatives des vos œuvres, chacune d'elle bien identifiées (titre, médium et dimension)

Il est à noter que la sélection finale se fera par RE/MAX ST-BRUNO. Pour plus d'informations, veuillez communiquer avec Renée Bellavance 450 461-2284 ou Francine Leroux 450-922-8649.

Pour tous les candidats sélectionnés, il y aura une rencontre d'information au mois de mars 2017 chez RE/Max Actif. À cette occasion, un guide informatif sur la démarche à suivre vous sera remis et expliqué sur place.

La durée de chaque exposition est d'environ 4 semaines. Nombre d'œuvres requises: +/-30 (pour exposition solo et environ 15 pour duo) Les cartons d'invitation sont aux frais de l'artiste et doivent inclure le logo de RE/MAX Actif, le logo d'Opération Enfant Soleil et celui de l'AAPARS. L'artiste remettra un minimum de 100 cartons à RE/MAX qui serviront lors d'envois postaux à inviter leurs clients. Le carton doit être approuvé par RE/MAX.

Le vernissage est « obligatoire » pour lancer l'exposition (solo ou duo) et se fera généralement le premier jeudi de 19 h à 21 h. Le coût du vin pour le vernissage sera assumé par RE/MAX.

Il est à noter que : 25 % du montant des ventes seront remis pour Opération Enfant Soleil

Les participants en solo de l'édition RE/MAX 2015 ne sont pas admissibles pour l'édition 2017

Heures d'ouverture pour les visites selon les heures d'ouverture du bureau  
Lundi au jeudi de 9 h à 20 h, vendredi de 9 h à 18 h  
Samedi de 9 h à 17 h et dimanche de 10 h à 16 h

L'artiste devra être présent lors du vernissage. Une œuvre ainsi qu'une affiche seront visibles de l'extérieur pour annoncer l'exposition

### Fiche d'inscription : Exposition RE/MAX ACTIF Saint-Bruno 2017-2018

Nom : \_\_\_\_\_ Prénom : \_\_\_\_\_

Adresse : \_\_\_\_\_

Courriel pour recevoir l'information : \_\_\_\_\_

Téléphone : Résidence : \_\_\_\_\_ Autre : \_\_\_\_\_

Date de renouvellement de la carte de membre : \_\_\_\_\_ Solo  Duo

\*Préférence pour le mois : \_\_\_\_\_ non-disponibilité \_\_\_\_\_ \*

*Veuillez prendre note que nous ne pouvons assurer de vous offrir la préférence demandée cependant, nous ferons notre possible afin d'y donner suite.*

Poster à AAPARS, C.P. 261, Saint-Bruno (Québec), J3V 4P9, à l'attention de Renée Bellavance

# ANNONCE DE L'AAPARS DANS LE MAGAZIN'ART

## Opportunité d'une parution dans le Magazin'Art pour tous les membres, ça vous intéresse ?

Vous n'avez pas de galerie virtuelle sur le site de l'AAPARS mais vous aimeriez faire paraître une de vos œuvres dans la revue **Magazin'art** ?

Profitez de cette opportunité spéciale qui vous est offerte au coût de **150\$**, pour l'édition d'hiver.

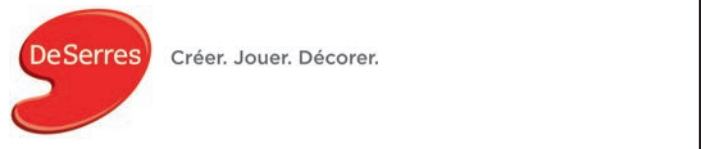
Vous devez faire parvenir votre chèque de **150 \$** au nom de l'AAPARS par la poste à l'adresse suivante :  
**C.P. 261 Saint-Bruno-de-Montarville (Québec) J3V 4P9 A/S Serge Tanguay.**

et deux photos de vos œuvres, une horizontale et une verticale, par courriel au format ".jpg" (2 MegaPixel de préférence) à : **sergetanguay@live.ca** en y joignant les détails suivant: *votre nom d'artiste et votre site Web*. Il est très important que les photos reflètent très bien vos œuvres (ni trop sombre ni trop claire ni trop flou).

**Il est à noter que les artistes de la galerie virtuelle conservent le privilège de faire paraître une œuvre au coût de 125\$ pour toutes les parutions du Magazin'Art.**

### Serge Tanguay

Directeur du développement des artistes de l'AAPARS  
C.P. 261 Saint-Bruno-de-Montarville (Québec)  
J3V 4P9  
450-482-1690



## DU NOUVEAU POUR LES MEMBRES DE L'AAPARS

DeSerres vous offre maintenant un programme de récompenses bonifié, avec les avantages suivants :

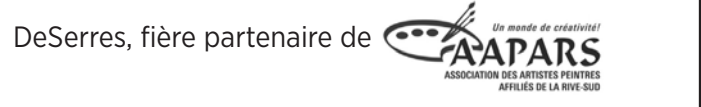
- **Rabais de 10%** sur tous vos achats\* ;
- Accumulation de **2%** des achats en points échangeables contre des produits de votre choix en magasin\*\* ;
- **Et plus encore !**

### Comment profiter de ces nouveaux privilèges :

Dès le 15 mai, présentez votre carte de membre de l'AAPARS dans l'un des 3 magasin DeSerres de la Rive-Sud de Montréal suivants :

- DeSerres Dix30**, 9750, boul. Leduc, Brossard
- DeSerres St-Hubert**, 4055, boul. Taschereau, St-Hubert
- DeSerres Boucherville**, 582, Chemin de Touraine, Boucherville

Votre statut privilégié sera alors activé et vous bénéficierez instantanément de tous les avantages du programme\*\* !



\*Sur le prix de détail. Ne s'applique pas à l'achat de cartes-cadeaux, aux achats antérieurs ou aux commandes spéciales.  
\*\*Votre profil doit obligatoirement être complété et votre adresse courriel valide pour pouvoir bénéficier des avantages du programme.



**35<sup>e</sup> anniversaire**

**exposition CONCOURS AUTOMNALE**

**Centre Marcel-Dulude**  
22-23 octobre 2016  
10h à 17h

**Samedi • 13h30**  
Défilé des artistes

**Vernissage et remise de prix**  
14h00

**72 artistes peintres sélectionnés par un jury indépendant**



**M. Juan Cristobal**  
artiste invité



**16 ATELIERS  
35 ARTISTES  
DANS UNE JOURNÉE**

de Saint-Bruno-de-Montarville

**VISITE D'ATELIERS D'ARTISTES**  
**les 17 et 18 septembre 2016**

les ateliers sont ouverts de 10h à 17h  
[www.circuitdesartssaintbruno.com](http://www.circuitdesartssaintbruno.com)

## Appel à tous !

Lors de notre **Exposition Concours Automnale**, qui aura lieu le **samedi 22 octobre et dimanche 23 octobre au Centre Marcel-Dulude à Saint-Bruno**, nous aurons besoin de bénévoles pour effectuer différentes tâches : distribution des bottins des artistes, surveillance des panneaux des artistes exposants, service lors du vernissage etc.

Si vous, un membre de votre famille (minimum 14 ans) ou un ami, êtes disponibles à nous donner quelques heures pour une journée ou les deux, veuillez communiquer avec :

**Claudette Sicotte, responsable des bénévoles,**  
**au numéro suivant : 450. 646. 3001**  
**ou par courriel : [cerclo@videotron.ca](mailto:cerclo@videotron.ca)**

## Prenez le Virage Vert !

### Abonnez-vous sur le site de l'AAPARS

Voici comment procéder :

Communiquer par courriel avec **France Godbout** qui se fera plaisir de vous aider !  
[france.godbout@hotmail.com](mailto:france.godbout@hotmail.com) ou par téléphone 450 467-1655

#### Abonnez-vous

**Abonnez-vous aux nouvelles de l'AAPARS et ne manquez aucun de nos articles ou de nos annonces d'exposition et autres activités !**

**Votre nom \***

Prénom  Nom

**Votre courriel \***

**Abonnez-moi**

- 1 Abonnez-vous sur le site de l'AAPARS : **[aapars.com](http://aapars.com)** et vous serez automatiquement averti dès la mise en ligne du journal Babill' AAPARS.
- 2 Vous devrez aussi en aviser par courriel la directrice au recrutement, Lise Masson afin qu'elle vous retire de la liste d'envoi du Babill' AAPARS : **[france.godbout@hotmail.com](mailto:france.godbout@hotmail.com)**

# EXPOSITIONS - COMMUNIQUÉS - PARTENAIRES



Châteauguay

**Francine Leroux**  
GALERIE LA SEIGNEURIE  
Centre culturel Georges-P. Vanier, 15, boul. Maple,  
Châteauguay  
INFO 450 698-3100



Visa pour le beau temps, aquarelle, 16 x 12 po. © L.P. Dietrich

## ÉPANOUISSEMENT

exposition solo, plus de 30 peintures à l'aquarelle par

**LORRAINE P. DIETRICH, IAF, NEWS, SCA**

ARTISTE INTERNATIONALE

Membre signataire. Membre à vie et Membre émérite de l'Institut des Arts Figuratifs

Membre signataire de la North East Watercolor Society, USA

Membre signataire de la Society of Canadian Artists

Membre honoraire de la Société Canadienne de l'Aquarelle

**DU 14 SEPTEMBRE AU 11 OCTOBRE 2016**

Vernissage le 14 septembre, de 19h à 21h en présence de l'artiste

AU PROFIT DE

opération  
enfant  
soleil



**ESPACE GALERIE**

**RE/MAX ACTIF, AGENCE IMMOBILIÈRE**

1592 de Montarville, St-Bruno-de-Montarville, QC, J3V 3T7

horaire: lundi au jeudi 9h à 20h | vendredi 9h à 18h | sam - dim 10h à 16h

site web : [www.lorraindietrich](http://www.lorraindietrich)



tél. studio : (819) 538-4088



COURS PEINTURE INTUITIVE pour adultes avec JADE PICARD

Atelier de St-Bruno au 323 Beaumont Est

Mardis 19h-21h30 (10 semaines du 27 sept. au 29 nov.)

Matériel inclus pour 2 tableaux de 24 x 24" et autres exercices intuitifs

Dépôt de 20\$ pour confirmer l'inscription et 2 versements de 115\$

Facebook ou [picardjade67mail.com](mailto:picardjade67mail.com) ou 450.441.6824

## Cours de photos d'œuvres d'art

Suite au succès du cours de photos d'œuvres d'art de février dernier et à la demande générale, l'AAPARS est heureuse de vous offrir à nouveau cette formation..

### TOUT SAVOIR POUR BIEN PHOTOGRAPHER VOS ŒUVRES D'ART



Présenté par Pascale Breton  
photographe officielle de l'AAPARS

**BONUS:** Fiche technique de votre caméra expliquée  
Apportez votre appareil photo!

#### FORMATION TECHNIQUE SUR LA PRISE DE PHOTOS D'UNE ŒUVRE D'ART EN SIX POINTS

1. L'œil voit l'image, la caméra la capture
2. L'importance du capteur de votre caméra
3. Le réglage de l'appareil photo et la distance focale
4. Le lieu et l'environnement de la prise de photos
5. L'éclairage et son installation
6. Disposition du trépied

Samedi 29 octobre 2016 de 10 h à 15 h 30

Centre Communautaire de Saint-Bruno,  
53 chemin de la Rabastalière E, local 127,  
Saint-Bruno-de-Montarville

Pour plus d'informations, vous adresser à: Serge Tanguay  
courriel: [sergetanguay@live.ca](mailto:sergetanguay@live.ca) tel: 450.482.1690

**Inscription immédiate** par la poste A/S : Serge Tanguay. Date limite d'inscription: le 22 octobre 2016. Faites parvenir votre chèque de 40\$ au nom de L'AAPARS accompagné du formulaire d'inscription à l'adresse suivante: AAPARS C.P. 261 St-Bruno-de-Montarville Qc. J3V 4P9

#### -----INSCRIPTION-----

Votre nom: \_\_\_\_\_

Courriel: \_\_\_\_\_

Téléphone: \_\_\_\_\_

Formation pour les artistes en partenariat avec  
EDE Entrepreneurs Démarrage à Expansion

## Développer et gérer sa carrière artistique

*Bien planifier et s'outiller  
pour maximiser ses chances de réussite.*

**Durée :** 16 semaines  
(3 blocs de 4 semaines espacés de  
2 semaines pour vous permettre de  
faire les lectures et travaux)

**Coût :** gratuit

**Endroit :** St-Bruno

**Début :** Fin septembre les mercredis soirs.

Formation en classe (2-3 hrs sem) et coaching en ligne complet (2-3 hrs sem) vous devez avoir un ordinateur pour suivre le cours  
Accès à d'innombrables documents de référence dans le domaine artistique.

Réalisation d'un plan d'affaires complet adapté au milieu des arts visuels ou des métiers d'arts.

Obtention d'un diplôme "Attestation de spécialisation professionnelle en Lancement d'entreprise - ASP" émis par le Ministère de l'Éducation, du Loisir et du Sport (MELS) pour les artistes ayant suivi assidûment les ateliers de formation et complété la rédaction de leur plan d'affaire.

Exemples de sujets pouvant être traités : Dossier d'artiste, travailleur autonome et la fiscalité de l'artiste, promouvoir son art et savoir le vendre, le marketing, droit d'auteurs, comment préparer son dossier d'artiste. Plusieurs conférenciers sont invités afin de vous informer sur différentes étapes de la formation.

*Pour inscription et informations :*

**Renée Bellavance** – [reneebellavance@videotron.ca](mailto:reneebellavance@videotron.ca)  
450-461-2284

## LA PEINTURE À L'HUILE POUR DÉBUTANTS

Si le manque de connaissances vous bloque dans votre créativité, un peu de notions de base pourrait vous éviter bien des frustrations. J'offre des cours en petits groupes de 4 personnes (semi-privé), spécialement conçus pour les débutants, dont :

- **le matériel** - tout ce que vous voulez savoir sur les toiles, pinceaux, tubes de peinture, médiums à peindre et bien plus! - 3 cours de 3h
- **et des ateliers libres** - 5 cours de 3h

Endroit : Otterburn Park

Pour plus d'info, contactez Isabelle au **450.536.8504** ou visitez le [isabellelarin.ca/cours](http://isabellelarin.ca/cours)

## NOUVEAU GROUPE

### Ateliers libres de peinture - Jeudi de 9h30 à 12h30

Pour peindre en groupe dans une atmosphère de convivialité et de camaraderie, l'AAPARS vous donne la possibilité de partager à peu de frais un local pour participer à des ateliers libres de peinture

**Endroit :** Centre communautaire de Saint-Bruno,  
53 rue de la Rabastalière est, local 120, Saint-Bruno

**Date :** du 6 octobre au 8 décembre 2016 (10 sessions)

**Coût :** 30 \$

**Maximum :** 8 personnes

Chacun apporte son matériel et son chevalet.

Pour obtenir des informations sur ces ateliers ou vous inscrire, communiquer avec la Directrice à la formation :

**Louise Rousse** ([louiserousse@videotron.ca](mailto:louiserousse@videotron.ca))

**Réservation avant le  
26 septembre 2016**

**A**  
**HACHEM**



HACHEM.COM |

Venez voir nos spéciaux de la rentrée!

**PLATEAU MONT-ROYAL**  
1720, AV. LAURIER EST  
514 522-3520

**MONTRÉAL EST**  
9192, SHERBROOKE EST  
514 355-3000

**MASCOCHE**  
3085, CH. SAINTE-MARIE  
450 474-1474

**ST-JÉRÔME**  
375, RUE LAMONTAGNE  
450 565-3334

**ST-BRUNO**  
1091, BOUL. ST-BRUNO  
450 653-5000

**LAVAL**  
1555, BOUL. LE CORBUSIER  
450 934-9343

**VAUDREUIL**  
22800, CH. DUMBERRY  
450 424-2022

# MERCI DE VOTRE COLLABORATION

## ÉLITE (PLATINE)

**RE/MAX ACTIF INC.**  
Agence immobilière  
Mme Micheline Beaugrand, Directrice et propriétaire  
1592 de Montarville, Saint-Bruno, J3V 1T7. Tél.: 450-461-1708

**Desjardins**  
Gestion de patrimoine  
VALEURS MOBILIÈRES  
L'Équipe Gauvreau-Georges-Legault  
Quartier DIX30 - 450 349-1384

**AACHEM**  
ENCADREMENTS - MATÉRIEL D'ARTISTES - MOBILIER  
1091 boul. Saint-Bruno, Saint-Bruno, J3V 6P4  
(450) 653-5000

## MAJEURS (OR)

 Mont-Saint-Hilaire  
Ville de nature, d'art et de patrimoine  
Yves Corriveau, Maire de Mont-Saint-Hilaire

 **Adstrat**  
Capital Humain • Human Capital  
Sylvie Major, A.S.A., A.I.C.A., CRHA  
Cell. 514.835.5447 | www.adstrat.ca

 **Plumes & Pinceaux**  
872, Ruisseau-Barré,  
Marieville J3M 1P2  
450 460-0192

 **DeSerres**  
deserres.ca

**Ville de SAINT-BRUNO-de-Montarville**  


**QUARTIER DIX30<sup>MC</sup>**

**TECHNO SERV**  
Installation / Service  
Audio / Vidéo  
T 514-619-8453  
Courriel: technoservone@gmail.com

**MUSÉE des beaux-arts de Mont-Saint-Hilaire**  


**LES VERSANTS**  
www.versants.com

**OUTFRONT**  
média

**MAGAZIN art**

Culture et Communications  
**Québec**  
HÉLÈNE DAVID  
Ministre

  
**ASSEMBLÉE NATIONALE**  
QUÉBEC  
GAÉTAN BARRETTE  
Député de La Pinière  
Ministre de la Santé et des Services sociaux

  
**ASSEMBLÉE NATIONALE**  
QUÉBEC  
JEAN-FRANÇOIS ROBERGE  
Député de Chambly

  
**ASSEMBLÉE NATIONALE**  
QUÉBEC  
SIMON JOLIN-BARRETTE  
Député de Borduas


  
**ASSEMBLÉE NATIONALE**  
QUÉBEC  
LUCIE CHARLEBOIS  
Ministre déléguée à la Réadaptation, à la Protection de la jeunesse, à la Santé publique et aux Saines habitudes de vie.

## COLLABORATEURS (ARGENT)

**BMO Banque de Montréal**  
1560, rue Montarville, Saint-Bruno J3V 3T7

  
**Matthew Dubé**  
Député  
Beloeil-Chambly  
1 877 741-7802

  
**ASSEMBLÉE NATIONALE**  
QUÉBEC  
NATHALIE ROY  
Députée de Montarville

  
**Michel Picard**  
Député  
Montarville  
1428 rue Montarville, Bureau 203,  
Saint-Bruno-de-Montarville  
(Québec) J3V 3T5  
Michel.Picard@parl.gc.ca

**NAI Commercial**  
Agence immobilière  
Paul-Éric Poitras, Associé principal  
514-866-3333 P-222

 **EDITIONS de Villers**

**L'Oeil Régional** tc. MEDIA

**Lerie galerie**  
2456, rue Beaubien Est  
Montréal - 514 527-3986

  
**Pierre Nantel**  
Député  
Longueuil - Saint-Hubert  
192, rue St-Jean, bureau 200  
Longueuil (Québec)  
Tél. : 450-928-4288  
www.pierrenantel.org

**Atelier de Cadres Déry**  
1999, rue Nobel, local 4A,  
Sainte-Julie J3E 1Z7 450 649-4981

**mp très ART**  
220 Hôtel de ville (rte 116),  
Durham-Sud, 819 858-2177  
www.galeriemptresart.com

 **CABRAL PORTO**

**CAFÉ BROSSARD**  
514-321-4121

  
**Alexandra Mendès**  
Députée fédérale  
Brossard - Saint-Lambert  
6955 boulevard Taschereau  
Bureau / office : 225  
Tél / Tel : 450-466-6872  
Alexandra.Mendes@parl.gc.ca

**CARTE-EN-IMAGE.com**  
INFOGRAPHIE-PHOTO & NUMÉRIISATION

## SOUTIEN (BRONZE)

  
**ASSEMBLÉE NATIONALE**  
QUÉBEC  
DAVE TURCOTTE  
Député de St-Jean

  
**ASSEMBLÉE NATIONALE**  
QUÉBEC  
STÉPHANE BERGERON  
Député de Verchères

**LAS OLAS**  
traiteur

**LE GROUPE Lepelco**  
Cabinet en assurance de dommages  
275, boul. Laurier, bureau 201, Belœil (Québec) J3G 4H2  
**ZONE W3**  
média design

 **Archets & Compagnie**

**Xavier Barsalou-Duval**  
Député de Pierre-Boucher - Les Patriotes - Verchères  
**BLOC Québécois**  
1425, boulevard Lionel-Boulet, bureau 202  
Varennes (Québec) J3X 1P7  
Téléphone : 450 652-4442  
Courriel : xavier.barsalou-duval@parl.gc.ca