

Babill'



Décembre 2016

A.A.P.A.R.S

Un monde de créativité !

www.aapars.com

Suivez-nous sur 

ASSOCIATION DES ARTISTES PEINTRES AFFILIÉS DE LA RIVE-SUD ~ C.P. 261, Saint-Bruno-de-Montarville (Québec) J3V 4P9

**PROCHAIN
EXPOSÉ TECHNIQUE**

lundi, le 9 janvier 2017
(Accueil dès 18h30)

**Centre Marcel-Dulude,
530, boul. Clairevue Ouest,
St-Bruno J3V 6B3**

RÉNALD GAUTHIER

Artiste peintre / Huile ~ www.renaldgauthier.com

Depuis son tout jeune âge, il a toujours été intéressé et fasciné par l'art et son processus: la création. La création fait partie depuis toujours de son âme et de sa façon d'être.

Après avoir utilisé différents moyens d'expression avec plusieurs médiums, il en est arrivé à adopter l'huile.

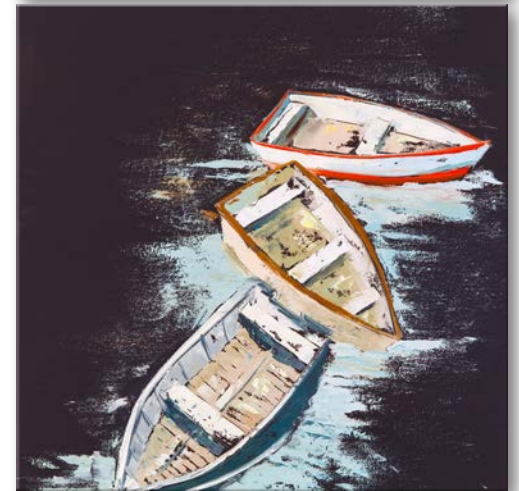
Depuis quelques années, il a délaissé le pinceau pour la spatule. Ce passage a marqué un tournant décisif dans sa constante recherche et évolution. Cette technique le représente bien dans ce qu'il est: spontané et rempli d'imaginaire.

Le geste est celui d'un sculpteur qui modèle son sujet avec un mélange de douceur et d'énergie. C'est sur le canevas qu'il a trouvé la place qu'il cherchait, c'est là qu'il est lui-même et s'exprime.

La nature est une source d'inspiration constante. Chaque arbre, chaque rivière a son histoire et c'est ce qui l'inspire. Il ne cherche pas à peindre la réalité mais à l'interpréter à sa façon. Ses oeuvres sont une fenêtre sur ce qu'il aime et veut nous faire découvrir.

EXPOSÉ TECHNIQUE

Après 35 ans de peinture conventionnelle, j'ai cherché en fonction de tout ce que j'avais comme connaissances une nouvelle façon de présenter du figuratif qui rendrait le résultat de mon travail plus contemporain. En me basant sur la capacité de l'œil à voir et à lire, j'ai éliminé tout détail inutile pour ne conserver que l'essentiel. Ma prétention laisse au lecteur du tableau la possibilité d'imaginer le reste à sa convenance.



EXPOSÉ TECHNIQUE

Lundi, le 5 décembre 2016
SEYMOUR SEGAL

Artiste peintre ~ www.seymoursegal.qc.ca

Depuis plus de 40 ans, il œuvre comme provocateur de créativité et en véritable guide du paysage intérieur.

Par la peinture, il s'interroge, se scrute avec l'espoir de découvrir des réponses inattendues. Le processus de peindre le libère des contraintes du quotidien. Il aime explorer, improviser et marcher dans l'inconnu. Créer est un dialogue entre le langage visuel et son esprit curieux, inspiré et provoqué par sa vision personnelle du monde qui l'entoure. Pour lui, il n'y a pas de règles en art, il n'y a que des choix.

Peindre est un rituel pour honorer sa foi dans la créativité et pour s'inscrire dans le moment présent.

EXPOSÉ TECHNIQUE

« L'art est un processus créatif, son fruit est la mappemonde de nos paysages intérieurs. »

Il existe en chacun de nous une fascinante et particulière réponse à notre monde intérieur.

Nous sommes tous capables de donner une forme expressive à la densité de nos émotions et à la largeur de notre imagination. Pour le réaliser nous devons pratiquer notre processus créatif avec curiosité, sensibilité et authenticité.



EXPOSÉ TECHNIQUE

Lundi, le 6 février 2017
PIERRE BRAULT

Artiste multidisciplinaire ~ www.pierrebraultart.com

Les principales caractéristiques de son travail sont la luminosité intense, les couleurs pures et un traitement à la fois contrôlé et aléatoire. Ses sujets favoris sont en premier lieu, les personnages, dans toute leur fragilité et en second lieu, les chevaux qui sont représentés avec grâce.

Le dynamisme qu'il projette dans son travail provient des effets accidentés par un procédé d'impression: des taches de couleurs vives, elles mettent l'accent sur l'émotion et le mouvement selon la thématique.

Son but est de proposer une expérience visuelle qui épouse la poésie.

EXPOSÉ TECHNIQUE

L'œuvre que Pierre Brault produira, devant vous consiste à utiliser un processus qui s'oriente vers l'impression, peindre sur un "plexi-glass". Il abordera la synthétisation de la couleur : les couleurs chaudes et les couleurs froides agissent les unes sur les autres. Enfin, il mettra accent sur le contraste ombre et lumière jouant ainsi un rôle crucial dans son oeuvre, il est affilié au pouvoir de la communication et de l'émotion.



VOTRE CONSEIL D'ADMINISTRATION À L'AAPARS

Danielle Tremblay, présidente,
danoulynn.art@gmail.com 450.446.5208

Louise Godin, vice-présidente et co-directrice des expositions
godinfo@videotron.ca 450.655.5862

Jacques Landry, vice-président circuit des arts et partenaires
famille_landry00@sympatico.ca 450.461.3796

Michel Côté, trésorier, co-responsable des ateliers de modèles vivants
mcote.ca@videotron.ca 450.676.6581

Lorraine Arsenault, directrice aux expositions
arseneaux@sympatico.ca 450.461.0114

François Gagnon, directeur au développement culturel
amigo3@videotron.ca 450.674.4821

France Godbout, directrice au recrutement
france.godbout@hotmail.com 450.467.1655

Serge Tanguay, directeur à la commercialisation et au développement des artistes
sergetanguay@live.ca 450.482.1690

Claudette Sicotte, secrétaire
cerclo@videotron.ca 450.646.3001

Réjean Gosselin, directeur publicité et communications
rejeanilgosselin@videotron.ca 450.449.2998

Louise Rousse, directrice à la formation
louiserousse@videotron.ca 450.445-2651

Guylaine Ruel, directrice au journal
g_ruel@sympatico.ca 450.349.1568

Jacques Arpin, directeur technologie de l'information, Facebook
jacques.arpin@videotron.ca 450.715.4015

Message important

Si vous désirez faire paraître une annonce dans le numéro de **JANVIER 2017**, vous devrez la faire parvenir au plus tard le **22 DÉCEMBRE**

à Guylaine Ruel à l'adresse suivante :
g_ruel@sympatico.ca

Renée Bellavance, coordonnatrice des expo-solo
reneebellavance@videotron.ca

Ghislaine Pilote, responsable galerie virtuelle
pilote.ghislaine@videotron.ca

Vos Relationnistes à l'AAPARS

Jacqueline Alain 450.441.2085
Nicole Bédard 450.332.3316
Nicole Béland 450.619.6035
Françoise Bélanger 450.467.7435
André Brisson 450.653.1947
Françoise Deschênes 450.674.8824
Sylvie Desroches 450.468.1071
Michèle Doucette 450.464.1726

Denise Drapeau 450.536.0445
Raymonde Dubord 514.499.3191
Céline Leblanc 450.482.0551
Marianne Lessard 450.649.4148
Sylvie Major 450.652.0764
Yolande Morissette 450.467.8144
Danielle Théroux 450.919.0933
Sophie Toutant 450.582.4157
Céline Vallières 514.382.5519

Un autre grand succès pour la 13^e édition de **L'Exposition Concours Automnale 2016**

72 artistes peintres de l'AAPARS, sélectionnés par un jury indépendant, ont donné rendez-vous aux nombreux visiteurs, les 22 et 23 octobre derniers lors de l'Exposition Concours Automnale. Cet événement artistique, très couru année après année, a attiré plus de 1,300 visiteurs amateurs d'art au Centre Marcel-Dulude, et ce malgré la pluie abondante du samedi.

Les artistes gagnants se sont partagé une bourse de 2 000 \$. De plus, des mentions honorifiques toutes catégories ont été attribuées. Les artistes ont vendu 68 œuvres totalisant plus de 27 000 \$.

Les visiteurs et les exposants ont apprécié la présence de l'artiste invité, M. Juan Cristobal qui a présenté ses œuvres et rencontré le public. Nous tenons à souligner la prestation d'Alexandre Bélair accompagné de la pianiste Marisol Lafrenière, le dimanche pour le grand plaisir des visiteurs et des artistes.

Un défilé des artistes, commenté par M. Michel Viens, journaliste-présentateur et animateur de l'émission Les Ex à Radio-Canada, s'est avéré un véritable succès auprès des visiteurs qui ont pu contempler une œuvre de chacun des artistes d'une façon originale et dynamique. Nous tenons à remercier M. Viens pour sa disponibilité, sa générosité, son professionnalisme et surtout pour sa voix si chaleureuse!

Un jury composé de trois juges indépendants a sélectionné les gagnants. Les juges, Mme Sylvie Coutu, Mme Céline Girard et M. André Michel, ont souligné la qualité exceptionnelle et la diversité des œuvres produites par l'ensemble des artistes exposants. Ils ont sélectionné les œuvres primées à partir des critères suivants : la composition; les couleurs; la maîtrise du médium; la créativité et l'originalité; la présentation et l'appréciation personnelle de l'œuvre dans son ensemble. Nous remercions les juges pour les nombreuses heures qu'ils ont passées pour faire cette sélection.



Gagnants de l'Exposition Concours Automnale 2016 :

Dans la catégorie Art Figuratif

1^{er} prix : Mme Myriam Gosselin

2^e prix : M. Alain Veilleux

3^e prix : Mme Stéphanie Fiola

Dans la catégorie Art Non Figuratif

1^{er} prix : Mme Louise Loranger

Pour le 5^e prix honorifique Toutes Catégories : Mme Marie-Claire Plante

Les 5 gagnants des mentions Toutes Catégories:

Yves Doré, Carole Jack, Manon Marchand, Françoise Falardeau, Ellen Beauchamp

Les gagnants du rabais de 100 \$ à l'achat d'une œuvre :

Suzanne Gagnon (artiste choisie Denise Girard)

Ghislaine Lapointe (artiste choisi Yves Doré)

Jocelyne Arcand (artiste choisie Louise Loranger)

Gagnant parmi les œuvres achetées (valeur maximum de 300 \$) :

Normand Lambert qui a acheté une œuvre de Cassandra Hardy Russell d'une valeur de 100 \$

L'AAPARS tient à remercier tous ses partenaires et commanditaires qui ont contribué au succès de l'événement et à saluer:

Notre présidente d'honneur de REMAX Actif, Micheline Beaugrand,

Mme Chantale Millette et M. André Michel du Musée des Beaux-arts de Mont-Saint-Hilaire qui offre aux récipiendaires des deux premiers prix, en art figuratif et non figuratif, une exposition d'une durée d'un mois en juin 2017 à la Maison Paul-Émile-Borduas.

Hachem, Matériels d'artiste

Conseillère à la ville de Saint-Bruno-de-Montarville, Marilou Alarie,

Député de Montarville (gouvernement fédéral), Michel Picard

Députée de Montarville (gouvernement provincial), Nathalie Roy

Député de Pierre Boucher-Les Patriotes-Verchères (gouvernement fédéral), Xavier Barsalou-Duval

Et le député de Verchères (gouvernement provincial), Stéphane Bergeron pour leur présence lors de la remise de prix.

Une exposition de cette ampleur ne peut se faire sans la contribution de nombreux bénévoles. Nous remercions Claudette Sicotte, responsable des bénévoles, qui a planifié l'horaire avant l'exposition et également Céline Laliberté qui s'est assurée du bon déroulement des tâches de bénévolat durant les deux jours de l'exposition. On tient à remercier Jean-Charles Dumas pour la publicité sur les panneaux électroniques. Merci également aux artistes et leurs conjoints pour leur grande disponibilité pour combler les nombreuses heures de bénévolat nécessaires à la bonne marche d'une telle exposition.

Le succès de cette exposition est le résultat des heures de bénévolat, des idées, de l'organisation et de l'entraide de tous les membres du CA. Un grand merci à : Danielle Tremblay, Jacques Landry, Michel Côté, Réjean Gosselin, Guylaine Ruel, François Gagnon, Serge Tanguay, Jacques Arpin, Louise Rousse, France Godbout et Claudette Sicotte.

Merci également à Andrée Bélanger, Roger Migneault, Jacqueline Alain, Huguette Alain, Josée Bibeau, Jean Imonti, Michel Pagé, Denise Barbe, Roger Jolin, Suzanne Bérubé, Cléo Morissette, Françoise Bélanger, Sylvie Desroches, Raymond Levasseur, Mario St-Hilaire, Lise et Louis Masson, Catherine Gentile, Josée Bernier, René Frenette, Lise Gélinas, Mance Grégoire, Richard Labrosse, Raymond Leroux, Claire Marchand, Miko Mahjoubi, Marielle Mailhot, Roland Messier, Denise Ouellette, Marc Paynter, Johanne Petit, Richard Pilote, François Plante, Chantale Trudel, Raymonde Trudel et Édèse Villemure. Ainsi que nos jeunes bénévoles : Adèle La Haye et Ève La Haye.

Un merci chaleureux à France Leroux de Café Brossard pour son excellent café pour la durée de l'exposition ainsi qu'à Alain Turgeon de Techno/Serv qui a assuré la sonorisation et le volet musical au cours du week-end. Encore une fois FÉLICITATIONS aux gagnants, aux artistes et aux bénévoles pour une exposition réussie.

Lorraine Arsenault
Directrice des expositions
AAPARS

Louise Godin
Vice-présidente et Co-directrice des expositions
AAPARS

Expo Galerie AAPARS

UNE GRANDE PREMIÈRE!

AU CENTRE MULTIFONCTIONNEL FRANCINE-GADBOIS DE BOUCHERVILLE

les 4 et 5 mars 2017

INSCRIPTION IMMÉDIATE



Horaire : samedi et dimanche de 10h à 17h

Installation : vendredi 3 mars de 16h à 20h

C'est avec beaucoup d'enthousiasme que nous vous offrons cette opportunité d'exposer dans un nouvel espace sur la Rive-Sud, à Boucherville. Ce local permettra aux artistes d'exposer soit sur nos panneaux habituels (2 panneaux par artiste) ou d'installer leur chapiteau blanc (10 pieds x 10 pieds), aucune autre couleur ne sera acceptée, à l'intérieur du local. Un vernissage, porto et chocolat, sera offert aux artistes et visiteurs le samedi à 14 h. Des musiciens seront sur place durant le week-end (un grand succès lors de l'exposition l'année dernière!). Inscrivez-vous dès maintenant et créez vos plus belles œuvres afin d'offrir aux visiteurs une exposition à la hauteur de votre talent.

L'exposition est uniquement accessible aux membres en règle de l'AAPARS au moment de l'inscription et de l'exposition. Le coût est de 80 \$ pour deux panneaux OU 135 \$ pour un emplacement pouvant contenir votre propre chapiteau (10 pieds x 10 pieds). Le chapiteau ainsi que son système d'éclairage doivent être fournis par l'artiste exposant. Les artistes utilisant les deux panneaux auront deux surfaces d'exposition juxtaposées et disposées à angle de 90° et le système d'éclairage inclus. Chaque surface de panneau mesure environ 48 pouces de large par 72 pouces de haut. L'installation se fera le vendredi 3 mars entre 16 h et 20 h. Tous les artistes devront avoir quitté les lieux pour 20 h. Les sites sont attribués par tirage au sort à l'arrivée des exposants.

Les inscriptions se font par la poste à compter du 2 décembre (date où le formulaire est disponible sur notre site web). Sera considérée comme inscrite toute personne dont nous recevons obligatoirement la fiche d'inscription ci-jointe accompagnée du paiement libellé au nom de l'AAPARS daté au plus tard le 23 janvier 2017. Il n'y aura aucun remboursement si vous annulez votre

participation après cette date. Vous pouvez également remettre en mains propres votre inscription à la directrice aux expositions lors de l'exposé technique du 5 décembre 2016 au Centre Marcel-Dulude à Saint-Bruno-de-Montarville.

La priorité est accordée aux premiers inscrits (le tampon de la poste faisant foi de la date d'inscription pour ceux et celles qui auront posté leur inscription ou la date/heure de réception pour les autres). Les artistes dont l'inscription ne sera pas retenue, en raison des places limitées, seront avisés par courriel au plus tard à la mi-février. Les exposants admis recevront leurs cartons d'invitation, cartels, protocole, etc. par la poste deux semaines avant l'exposition.

Les endroits pour peindre sur place seront limités aux artistes qui seront installés dans leurs chapiteaux. Ces artistes, s'ils le désirent, pourront peindre durant tout le week-end à l'intérieur de celui-ci. **AUCUN PRODUIT INFLAMMABLE NE DOIT ÊTRE UTILISÉ ET TOUS LES PRODUITS DEVRONT ÊTRE INODORES.**

Nous vous prions de consulter le protocole d'entente ci-joint pour connaître les règlements et conditions de l'exposition. Vous devez vous soumettre à ces règles, faute de quoi, nous devons retirer votre participation de l'exposition.

Nous avons un urgent besoin de bénévoles pour faire de cette exposition un succès. Que ce soit pour quelques heures ou une journée, avant ou pendant l'exposition, chaque artiste exposant s'engage à donner au minimum une ou deux heures de son temps en tant que bénévole. L'horaire et la tâche seront établis par la responsable des bénévoles de l'exposition.

Pour toute information supplémentaire, veuillez contacter :

Lorraine Arsenault, directrice des expositions, au 450. 461. 0114
Louise Godin, co-directrice des expositions au 450. 655. 5862



Nom : _____ Prénom : _____

Nom d'artiste (s'il y a lieu. Il sera indiqué ainsi dans le bottin des artistes) : _____

Adresse : _____
no civique rue ville code postal

Numéro de téléphone (rés.) : _____ Numéro de téléphone (cell.) : _____

Numéro de téléphone d'urgence : _____ Lien avec vous : _____
(Pour rejoindre une personne si vous avez un malaise ou autre lors de l'exposition) (Ex. : conjoint, ami, etc.)

Courriel : _____

(Pour recevoir la confirmation de votre participation, l'envoi des cartels et cartons d'invitation en format électronique)

Date de renouvellement de votre carte de membre : _____

Si vous désirez envoyer votre renouvellement en même temps que votre inscription, veuillez s'il vous plaît faire deux (2) chèques différents afin de faciliter le travail des bénévoles.

Je désire réserver mes deux surfaces d'exposition juxtaposées, vous trouverez ci-joint, mon paiement au montant de 80 \$ libellé au nom de l'AAPARS, daté au plus tard le 23 janvier 2017 et posté l'adresse ci-dessous :

Je désire réserver un emplacement pour installer mon chapiteau blanc 10' x 10', vous trouverez ci-joint, mon paiement au montant de 135 \$ libellé au nom de l'AAPARS, daté au plus tard le 23 janvier 2017 et posté l'adresse ci-dessous :

AAPARS
Expo Galerie AAPARS mars 2017
Casier postal 261
Saint-Bruno-de-Montarville, Qc J3V 4P9

Priorité accordée aux premiers inscrits d'après le tampon postal.

S.O.S. bénévoles :

Pour la réussite de notre exposition, nous avons besoin de votre aide pour l'accueil, l'emballage, la distribution des affiches, l'installation, la cantine, la recherche de commanditaires etc. Que ce soit pour une heure ou une journée, avant ou pendant l'exposition, chaque artiste exposant s'engage à donner de son temps en tant que bénévole.

Je suis disponible pour vous aider à : _____

et/ou mon conjoint est également disponible à vous aider à : _____

Je joins à ce formulaire : mon chèque au montant de 80 \$ (2 panneaux) ou de 135 \$ (emplacement pour chapiteau blanc 10' x 10'), selon le cas, libellé au nom de l'AAPARS et daté du 23 janvier 2017. (Veuillez prendre note qu'il n'y aura aucun remboursement si vous annulez votre participation après cette date.)

(Facultatif) un chèque séparé au montant de 45 \$ pour mon adhésion ou mon renouvellement

ANNONCE DE L'AAPARS DANS LE MAGAZIN'ART

Opportunité d'une parution dans le Magazin'Art pour tous les membres, ça vous intéresse ?

Vous n'avez pas de galerie virtuelle sur le site de l'AAPARS mais vous aimeriez faire paraître une de vos oeuvres dans la revue **Magazin'art** ?



Profitez de cette opportunité spéciale qui vous est offerte au coût de **150\$**, pour la prochaine édition.

Vous devez faire parvenir votre chèque de **150 \$** au nom de l'AAPARS par la poste à l'adresse suivante :
C.P. 261 Saint-Bruno-de-Montarville (Québec) J3V 4P9 A/S Serge Tanguay.

et deux photos de vos œuvres, une horizontale et une verticale, par courriel au format ".jpg" (2 MegaPixel de préférence) à : **sergetanguay@live.ca** en y joignant les détails suivant: *votre nom d'artiste et votre site Web.* Il est très important que les photos reflètent très bien vos œuvres (ni trop sombre ni trop claire ni trop flou).

Il est à noter que les artistes de la galerie virtuelle conservent le privilège de faire paraître une œuvre au coût de 125\$ pour toutes les parutions du Magazin'Art.

Serge Tanguay

Directeur du développement des artistes de l'AAPARS

C.P. 261 Saint-Bruno-de-Montarville (Québec)

J3V 4P9

450-482-1690



*Au nom du conseil d'administration, nous vous souhaitons un merveilleux temps des Fêtes.
Profitez bien de la présence des gens qui vous entourent et des bonnes choses que le vie vous apporte.
Au plaisir de vous revoir en 2017.*

Danielle Tremblay (Danou-Lynn)
présidente AAPARS

AVIS DE RECHERCHE

Directeur/Directrice aux expositions

Le poste de **Directeur / Directrice aux expositions** sera disponible à compter de **juin 2017**. Afin d'assurer une transition harmonieuse, nous aimerions vous proposer de travailler avec nous pour l'organisation et la gestion des deux prochaines expositions (Expo Galerie de mars et Exposition Printanière en mai) afin d'être accompagné et soutenu par une équipe déjà rodée.

Tous les documents seront à votre disposition pour faciliter votre travail et faire de vous un excellent **directeur ou directrice aux expositions**.

La **directrice aux expositions actuelle, Lorraine Arsenault**, vous accompagnera tout le long de votre période d'entraînement. Aucune expérience nécessaire mais un bon sens d'organisation, de la disponibilité et la facilité de travailler en équipe sont des qualités requises. Tout au long de votre mandat, vous travailleriez en équipe avec la co-directrice aux expositions, Louise Godin.

Profitez de cette occasion pour vivre une expérience enrichissante dans le domaine des arts.

Pour de plus amples renseignements ou si vous avez des questions,
veuillez contacter Lorraine Arsenault au numéro **450. 461. 0114** ou par courriel **arseneaux@sympatico.ca**

Prenez le Virage Vert !

Abonnez-vous sur le site de l'AAPARS

Voici comment procéder :

Communiquer par courriel avec **France Godbout** qui se fera plaisir de vous aider !
france.godbout@hotmail.com ou par téléphone **450 467-1655**

Abonnez-vous

Abonnez-vous aux nouvelles de l'AAPARS et ne manquez aucun de nos articles ou de nos annonces d'exposition et autres activités !

Votre nom *

Prénom Nom

Votre courriel *

Abonnez-moi

- 1 Abonnez-vous sur le site de l'AAPARS : **aapars.com** et vous serez automatiquement averti dès la mise en ligne du journal Babill' AAPARS.
- 2 Vous devrez aussi en aviser par courriel la directrice au recrutement, France Godbout afin qu'elle vous retire de la liste d'envoi du Babill' AAPARS : **france.godbout@hotmail.com**

FORMATION - COMMENT VIVRE DE SON ART EN 2017

Vous allez apprendre à utiliser les médias sociaux pour rentabiliser votre art.

Cette formation vise à aider les artistes et créateurs à réfléchir sur les moyens disponibles en 2017 pour pouvoir vivre de leur art. Cette formation s'adresse aux artistes en arts visuel professionnels ou débutants donné par Art x terra.

Date : 19 février 2017- 9 h 30 à 17 h

Endroit : Chalet Marie-Victorin,
1150, rue Marie-Victorin
Saint-Bruno de Montarville

Coût : 75 \$ par personne - membre de l'AAPARS
ajouter 45 \$ (carte de membre) pour les non-membres

Priorité accordée aux premiers inscrits

Veillez remplir le coupon ci-dessous



Nom : _____ Prénom : _____

Adresse : _____

Numéro de téléphone : _____

Courriel : _____

Membre en règle de l'AAPARS : 75 \$

Non-membre, ajouter 45 \$

Envoyé le tout à l'adresse ci-dessous :

AAPARS

a/s Louise Rousse

Casier postal 261

Saint-Bruno-de-Montarville, Qc J3V 4P9

Pour information : (450) 445-2651 dom. , (438) 492-4895 cell

MODÈLE VIVANT

**GROUPE DU
JEUDI SOIR**

DE 19h00 À 22h00

Quelques places sont disponibles
pour les membres de l'AAPARS

Session de 5 semaines/65\$

Si vous êtes intéressé, veuillez contacter

Françoise Laborie
francoise.laborie@sympatico.ca

MODÈLE VIVANT

**GROUPE DU
VENDREDI MATIN**

DE 9h45 À 12h45

Quelques places sont disponibles
pour les membres de l'AAPARS

Session de 5 semaines/65\$

Si vous êtes intéressé, veuillez contacter

Françoise Falardeau
(francfal@hotmail.com)

ATELIER LIBRE

**JEUDI
DE 9h00 À 12h00**

4 places sont disponibles
à partir du 12 janvier 2017

Centre Communautaire – salle 120
53 de la Rabastalière, Saint-Bruno

20 séances de 3h /60\$

Si vous êtes intéressé, veuillez contacter

Louise Rousse
450 445-2651

Seigny

Bestiaire d'Hiver
Winter Bestiary

EXPOSITION DE PEINTURES - PAINTING EXHIBITION

Seigny se laisse bercer par la douceur et le calme de l'hiver. Pour cette collection, Seigny flirte avec l'art minimaliste pour faire ressortir la beauté et la force d'animaux qui le fascinent et qui l'inspirent.

20 novembre 2016 au 14 janvier 2017
Vernissage - Opening 20 novembre 14h-16h

Complémentaire à l'exposition Art accessible qui accueille 30 artistes
Complementary to the exhibition: Art accessible which welcomes 30 artists

Maison des Arts et de la Culture St-Faustin
1171, rue de la Pisciculture, St-Faustin-Lac-Carré, Qc J0T 1J3
administration@maisondesarts.ca 819-688-2676



[WWW.ERICSEIGNY.COM](http://www.ERICSEIGNY.COM)



EXPOSITION DUO

Folie au Naturel

MONICA BARON
AAPARS.COM/MONICA-BARON

GUYLAINE RUEL
AAPARS.COM/GUYLAINE-RUEL

12 NOVEMBRE AU 15 DÉCEMBRE 2016

CENTRE D'INTERPRÉTATION DE LA NATURE DU LAC BOVIN
700 RUE DRUMMOND, GRANBY

La Galerie DOSHA
présente

Précieux

Exposition d'art miniature et petits formats

Exposition

30 novembre au 23 décembre 2016

Vernissage:

dimanche 4 décembre de 13 h à 16 h

Arlette Dufour Levesque, Nancy Stella Galianos, Louise Guay, Mariette Lessard, Mireille Molleur, Susanne Molleur, Maurice Murphy, Jade Picard, Savard, SIM (Anne-Marie Simard) et Suzanne Tanguay



La Galerie DOSHA
922 rue Laurier,
Vieux-Beloeil (QC) J3G 4K9
(450) 813-4737
www.dosha.ca info@dosha.ca [f/galeriedosha](https://www.facebook.com/galeriedosha)

Mercredi, jeudi: 11 h à 17 h
Vendredi: 11 h à 21 h
Samedi: 12 h à 17 h
Dimanche: 10h à 17h
Lundi - Mardi: Fermé



DeSerres vous offre maintenant un programme de récompenses bonifié, avec les avantages suivants :



- Rabais de 10% sur tous vos achats* ;
- Accumulation de 2% des achats en points échangeables contre des produits de votre choix en magasin** ;
- Et plus encore !

Comment profiter de ces nouveaux privilèges :
Présentez votre carte de membre de l'AAPARS dans l'un de nos magasins
Votre statut privilégié sera alors activé et vous bénéficierez instantanément de tous les avantages du programme** !

*Sur le prix de détail. Ne s'applique pas à l'achat de cartes-cadeaux, aux achats antérieurs ou aux commandes spéciales.
**Votre profil doit obligatoirement être complété et votre adresse courriel valide pour pouvoir bénéficier des avantages du programme.

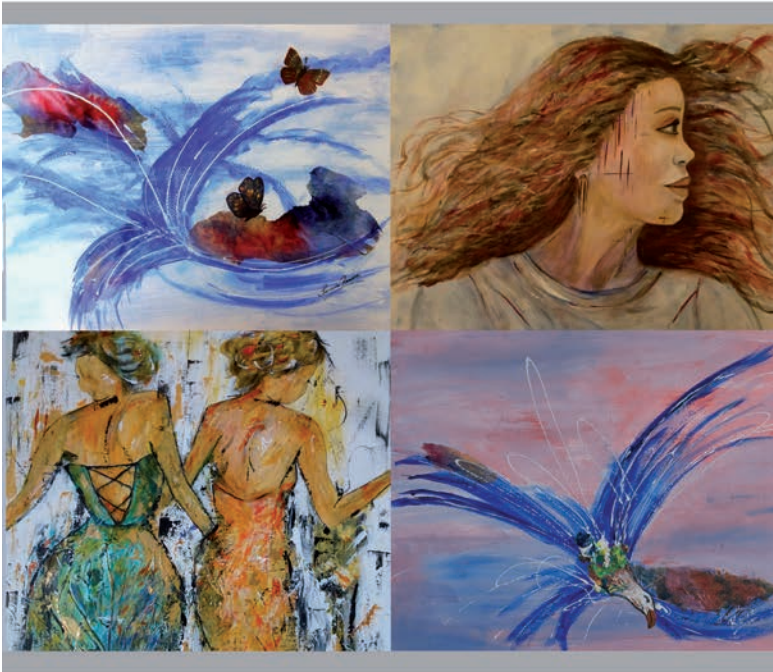
Exclusif aux membres de :



EXPOSITIONS - COMMUNIQUÉS - PARTENAIRES

TOUT EN MOUVEMENT

Exposition de
Louise Bousse & Raymonde Dubord
14 DÉCEMBRE 2016 AU 18 JANVIER 2017



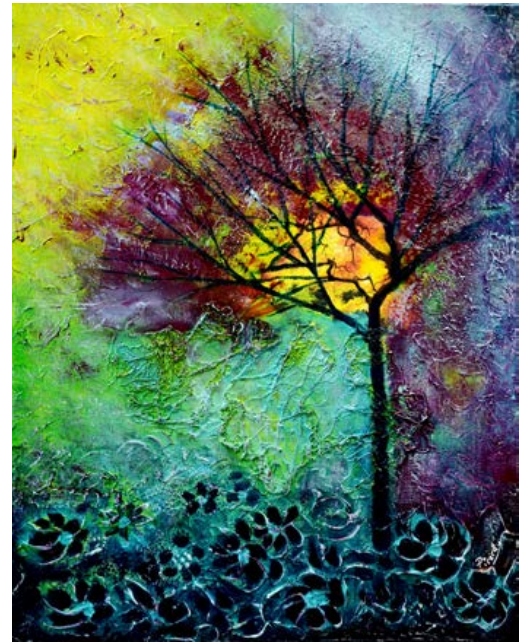
Espace galerie Re/Max Actif Inc.
Agence immobilière, 1592, rue Montarville, Saint-Bruno-de-Montarville

Vernissage jeudi le 15 décembre 2016
de 18h à 20h

En collaboration avec :



25% des ventes sera remis à : **opération enfant soleil**



Cours de PEINTURE INTUITIVE ET TRÈS MIXTE! avec JADE PICARD

Atelier de St-Bruno au 323 Beaumont Est

Judis 19h-21h30 (9 semaines du 2 février au 6 avril)

Matériel inclus pour 2 tableaux de 24 x 24" et autres exercices intuitifs

Dépôt de 20\$ pour confirmer l'inscription

225\$ (ou dépôt + 2 versements de 100\$ et 105\$)

Facebook Jade Picard – Art féérique

picardjade67@gmail.com

450.441.6824



AACHEM.

Encadrement - Matériel d'artiste - Mobilier | hachem.com |

Recevez

10\$

de rabais

Instantané sur tout achat
d'encadrement d'une valeur de 40\$ et plus*

sur présentation de ce coupon jusqu'au 31 décembre 2016

Code promo : PENC311216

* Sur présentation de ce coupon, obtenez 10\$ de rabais instantané sur votre achat d'encadrement sur mesure de 40\$ et plus avant taxes. Échangeable dans toutes les boutiques Hachem. Un seul coupon par transaction. Ce coupon n'a aucune valeur monnayable et ne peut être échangé contre de la marchandise. Un remboursement total ou partiel peut annuler la valeur du coupon. Ne peut être combiné à aucune autre offre promotionnelle ou coupon de chez Hachem. Certaines restrictions s'appliquent. Notez que nous serons fermés le 25 décembre 2016 et ouvrirons à partir de 13h le 26 décembre 2016. AAPARS

PLATEAU MONT-ROYAL
1720, AV. LAURIER EST
514 522-3520

MONTRÉAL EST
9192, SHERBROOKE EST
514 355-3000

MASCOUCHE
3085, CH. SAINTE-MARIE
450 474-1474

ST-JÉRÔME
375, RUE LAMONTAGNE
450 565-3334

ST-BRUNO
1091, BOUL. ST-BRUNO
450 653-5000

LAVAL
1555, BOUL. LE CORBUSIER
450 934-9343

VAUDREUIL
22800, CH. DUMBERRY
450 424-2022

MERCI DE VOTRE COLLABORATION

ÉLITE (PLATINE)

RE/MAX ACTIF INC.
Agence immobilière
Mme Micheline Beaugrand, Directrice et propriétaire
1592 de Montarville, Saint-Bruno, J3V 1T7. Tél.: 450-461-1708

Desjardins
Gestion de patrimoine
VALEURS MOBILIÈRES
L'Équipe Gauvreau-Georges-Legault
Quartier DIX30 - 450 349-1384

DeSerres
deserres.ca

HACHEM
ENCADREMENT - MATÉRIEL D'ARTISTE - MOBILIER

MAJEURS (OR)

Ville de
SAINT-BRUNO
de-Montarville

LES
VERSANTS
www.versants.com

QUARTIER
DIX30^{MC}

ASSEMBLÉE NATIONALE
QUÉBEC
GAÉTAN BARRETTE
Député de La Pinière
Ministre de la Santé et des
Services sociaux

MAGAZIN **art**

OUTFRONT
média

ASSEMBLÉE NATIONALE
QUÉBEC
JEAN-FRANÇOIS ROBERGE
Député de Chambly

MUSÉE
des beaux-arts
de Mont-Saint-Hilaire

Plumes &
PINCEAUX
872, Ruisseau-Barré,
Marieville J3M 1P2
450 460-0192

TECHNO
SERV
Installation / Service
Audio / Vidéo
T 514-619-8453
Courriel: technoservone@gmail.com

ASSEMBLÉE NATIONALE
QUÉBEC
SIMON JOLIN-BARRETTE
Député de Borduas

Mont-Saint-Hilaire
Ville de nature, d'art et de patrimoine.
Yves Corriveau, Maire de Mont-Saint-Hilaire

Adstrat
Capital Humain • Human Capital
Sylvie Major, A.S.A., A.I.C.A., CRHA
Cell. 514.835.5447 | www.adstrat.ca

COLLABORATEURS (ARGENT)

BMO Banque de Montréal
1560, rue Montarville, Saint-Bruno J3V 2T7

CAFÉ
BROSSARD^{MD}
514-321-4121

Culture
et Communications
Québec
LUC FORTIN
Ministre



Michel Picard
Député
Montarville
1428 rue Montarville, Bureau 203,
Saint-Bruno-de-Montarville
(Québec) J3V 3T5
Michel.Picard@parl.gc.ca

ASSEMBLÉE NATIONALE
QUÉBEC
LUCIE CHARLEBOIS
Ministre déléguée à la
Réadaptation, à la Santé publique
et aux Saines habitudes de vie.

NAI Commercial
Agence immobilière
Paul-Éric Poitras, Associé principal
514-866-3333 P-222

lerie
galerie 2456
2456, rue Beaubien Est
Montréal - 514 527-3986

EOY
EDITIONS
de Villers

Matthew Dubé
Député
Beloëil-Chambly
1 877 741-7802



Pierre Nantel
Député
Longueuil - Saint-Hubert
192, rue St-Jean, bureau 200
Longueuil (Québec)
Tél. : 450-928-4288
www.pierrenantel.org

ASSEMBLÉE NATIONALE
QUÉBEC
STÉPHANE BERGERON
Député de Verchères

Atelier de
Cadres Déry
1999, rue Nobel, local 4A,
Sainte-Julie J3E 1Z7 450 649-4981

CABRAL
PORTO

galerie
mp
très **ART**
220 Hôtel de ville (rte 116),
Durham-Sud, 819 858-2177
www.galeriemptresart.com

L'Oeil
Régional tc • HD



Alexandra Mendès
Députée fédérale
Brossard - Saint-Lambert
6955 boulevard Taschereau
Bureau / office : 225
Tél / Tél: 450-466-6872
Alexandra.Mendes@parl.gc.ca

ASSEMBLÉE NATIONALE
QUÉBEC
NATHALIE ROY
Députée de Montarville

CARTE-EN-IMAGE.com
INFOGRAPHIE-PHOTO & NUMÉRISEMENT

SOUTIEN (BRONZE)

ASSEMBLÉE NATIONALE
QUÉBEC
DAVE TURCOTTE
Député de St-Jean

LE GROUPE
Lepelco
Cabinet en assurance de dommages
275, boul. Laurier, bureau 201, Beauceville (Québec) J3G 4H2

LAS OLAS
traiteur
ZONE W3
média design

Archets
& Compagnie

Xavier Barsalou-Duval
Député de Pierre-Boucher-Les Patriotes-Verchères
BLOC
Québécois
1425, boulevard Lionel-Boulet, bureau 202
Varennes (Québec) J3X 1P7
Téléphone : 450 652-4442
Courriel : xavier.barsalou-duval@parl.gc.ca