

Babill AAPARS

UN MONDE DE CRÉATIVITÉ !

ASSOCIATION DES ARTISTES PEINTRES
AFFILIÉS DE LA RIVE-SUD

C.P. 261, Saint-Bruno-de-Montarville (Québec) J3V 4P9

Exposé technique *offert en virtuel sur Zoom*
dimanche 15 mai 2022, 10 h à 12 h
 (accueil à compter de 9 h 30)

REPORTÉ
NOUVELLE DATE



Marie-Andrée Couture

Artiste collagiste

Marie-Andrée Couture est une artiste collagiste et une passeuse de créativité. Sa jeunesse est remplie de marches en nature, de nuits sous la tente, d'expéditions en canot sur les rivières et les lacs du Québec.

Elle fait des études en arts et en graphisme. Sa profession de designer graphique lui offre la possibilité de développer sa créativité pendant vingt-cinq ans. Ensuite, c'est l'appel de l'artiste. D'abord la peinture, puis soudainement une révélation, le collage.

Parce qu'elle adore découvrir de nouvelles avenues en collage, depuis dix ans, elle propose des ateliers où elle partage le fruit de ses explorations.

Ayant un attrait marqué pour le qi gong, le yoga et la marche contemplative, elle développe depuis quelques années des collages méditatifs constitués d'un foisonnement de signes inspirés de la nature.

Déroulement de l'exposé :

PARCOURS ARTISTIQUE :

Du graphisme, en passant par la peinture pour cheminer vers le collage

TECHNIQUES :

Collage avec les magazines

Collage avec les papiers peints à l'acrylique

Découpage

LES ATELIERS DE COLLAGE

THÉMATIQUES

Du paysage à l'abstraction pour atteindre un état méditatif



Inscription en ligne sur le site de l'AAPARS : <https://aapars.com/nos-activites/exposes-techniques/>

Appel de dossiers

Pour le début de l'année nous gardons le cap des exposés techniques ainsi que les formations sur Zoom. Cette formule a été fort appréciée au cours de l'année dernière lorsque nos déplacements et nos contacts étaient limités. Nous préférons poursuivre de cette façon pour le début de l'année 2022. Nous visons un retour d'activités en salle bientôt tout en continuant des activités par vidéo conférence.

Vous êtes intéressés à donner des formations et/ou des exposés techniques, l'AAPARS vous offre l'opportunité de le faire. Pour soumettre votre candidature, veuillez nous faire parvenir votre CV ainsi qu'une lettre détaillant le type de formation ou conférence que vous proposez à l'adresse presidence@aapars.com

Une rémunération intéressante est offerte à tous nos formateurs et conférenciers.



Quelques artistes ayant déjà fait leur apparition sur notre plateforme Zoom

► Message important ◀

Si vous désirez faire paraître une annonce dans le numéro de **JUIN 2022**, vous devrez la faire parvenir au plus tard le **26 MAI** à l'adresse suivante : **publications@aapars.com**

VOTRE CONSEIL D'ADMINISTRATION À L'AAPARS

Hélène Raymond, <i>présidente</i> presidence@aapars.com	514 816-0924
Jacques Landry, <i>vice-président aux partenaires</i> vicepresidence@aapars.com	450 461-3796
Jacqueline Jacques, <i>vice-président aux expositions</i> artjacquelinesjacques@gmail.com	450 672-0718
Michel Côté, <i>trésorier, co-responsable des ateliers de modèles vivants</i> tresorier@aapars.com	450 676-6581
Renée Ruel, <i>secrétaire</i> secetaire@aapars.com	450 349-0477

Huguette Bourgeois, <i>directrice aux expositions</i> expositions@aapars.com	514 863-3600
Lucie Michel, <i>directrice au développement culturel</i> conferences@aapars.com	514 889-8191
Evelyne Benoit, <i>directrice au recrutement</i> info@aapars.com	514 827-5076
Francine Leroux, <i>directrice à la formation</i> ateliers@aapars.com	450 922-8649
Guylaine Ruel, <i>directrice au publications</i> publications@aapars.com	450 349-1568
Sylvain Demers, <i>directeur aux communications</i> communications@aapars.com	450 787-3705

Renée Bellavance, *coordonnatrice des expos Re/Max*
exposolo@aapars.com

Ghislaine Pilotte, *responsable galerie virtuelle*
gv@aapars.com

APPEL DE DOSSIERS • DATE LIMITE 15 JUIN

**EXPO-CONCOURS
automne**

**Samedi le 29 octobre et dimanche 30 octobre 2022
de 10h à 17h**

Centre Marcel-Dulude à Saint-Bruno-de-Montarville

C'est avec grand plaisir que nous vous annonçons la tenue de l'**Expo Concours Automnale 2022** qui revient en force après deux années de pause. Pour participer à cette exposition, nous vous invitons dès maintenant à nous soumettre votre dossier d'artiste. L'exposition est offerte uniquement aux membres de l'AAPARS en règle au moment de la sélection et de l'exposition. La sélection des artistes se fera par un jury qualifié d'après les dossiers reçus. **Nous pouvons accueillir un maximum de 72 exposants, chacun ayant droit à deux surfaces d'accrochage juxtaposées à angle de 90°.** Chaque surface a une superficie de 48 pouces de large par 72 pouces de haut.

Un total de **2 000 \$** sera remis en bourses et chèques-cadeaux aux gagnants, dont **1 750 \$** pour les premiers prix dans les catégories « **Art figuratif** » et « **Art non figuratif** », ainsi qu'un 5^e prix « **Toutes Catégories** » et **250 \$** aux cinq artistes qui obtiendront une mention honorifique toutes catégories et qui recevront chacun un chèque-cadeau d'une valeur de **50\$**.

La sélection des juges pour le concours est basée sur les critères suivants : LA COMPOSITION / LES COULEURS / LA MAÎTRISE DU MÉDIUM / LA CRÉATIVITÉ ET ORIGINALITÉ DES ŒUVRES / LA PRÉSENTATION DES ŒUVRES ET L'APPRÉCIATION GÉNÉRALE PERSONNELLE DES ŒUVRES.

Les gagnants des trois premiers prix dans la catégorie **ART FIGURATIF**, du premier prix dans la catégorie **ART NON FIGURATIF** et du 5^e prix **TOUTES CATÉGORIES** de l'année **2019** sont exceptionnellement admissibles au concours 2022 puisqu'il y a un délai de 3 ans entre les deux expositions.

L'appel de dossier est en format électronique seulement.

Pour vous inscrire, vous devez nous faire parvenir votre dossier d'artiste en **format PDF** à l'adresse courriel suivante : **expositions@aapars.com**

Le nom du fichier doit obligatoirement répondre au format suivant :

Nom prénom (nom d'artiste, s'il y a lieu)–Dossier artistique

ex : *Chanel Gabrielle (Coco)–Dossier artistique.pdf* ou *Chanel Gabrielle–Dossier artistique.pdf*

Conditions de participation :

1. Être membre en règle de l'AAPARS au moment de la sélection et de l'exposition (carte de membre de 45 \$ pour l'année). Si déjà échue ou si échue avant juin, veuillez SVP, vous assurer de payer votre cotisation via le site de l'**AAPARS**
2. Avant de vous inscrire, veuillez lire attentivement les **normes d'exposition de l'AAPARS**. Tout artiste désireux de participer à une exposition organisée par l'AAPARS doit lire attentivement ce document car il est très important de respecter toutes les normes qui y sont énoncées. En ce sens, l'artiste participant devra signer un protocole d'entente l'engageant à cet effet.
3. Soumettre votre candidature avant le **15 juin 2022** en envoyant votre dossier d'artiste comprenant les informations suivantes :
 - Votre **curriculum vitae** (sur une seule page) ;
 - Votre **démarche artistique** sur une page séparée ;
 - **Quatre ou cinq photos** maximum de vos œuvres récentes, celles-ci devront être représentatives des œuvres présentées lors de l'exposition. Veuillez mettre une seule œuvre par page et indiquer sous chaque œuvre son titre, le médium, le format (hauteur x largeur) et votre nom. Le tout d'une façon discrète afin de ne pas nuire à l'impact visuel de votre œuvre (voir l'exemple dans le dossier d'artiste sur le site web de l'AAPARS).
4. Le coût de l'inscription (taxes incluses) est de 135 \$. Si vous êtes acceptés, les instructions pour le paiement seront dans le courriel de confirmation que vous recevrez et vous devrez nous faire suivre une photo de vous et d'une de vos œuvres en JPG à l'adresse courriel suivante : **expositions@aapars.com**

Veuillez noter que tous les dossiers non conformes seront retournés immédiatement afin de vous permettre d'apporter les correctifs nécessaires et de nous le retourner dans les délais prescrits. **Les dossiers papiers seront refusés automatiquement.** La sélection des artistes sera effectuée à la fin juin et tous les candidats seront avisés par courriel de leur acceptation ou leur refus au cours du mois de juillet.

Les règlements complets sont disponibles sur notre site internet, page de l'exposition-concours.

Consultez les documents : NORMES D'EXPOSITION AAPARS, ACCROCHAGE ACCROCHEUR et DOSSIER D'ARTISTE (en cliquant sur le titre du document) afin de connaître les normes de l'AAPARS et ce, avant de vous inscrire.

Pour plus d'informations **expositions@aapars.com**

DeSerres

fier partenaire

Nous sommes fiers de vous annoncer le renouvellement de notre partenariat. **DeSerres** contribue grandement au succès de nos événements et est un bel exemple de collaboration.

Être membre de l'**AAPARS**, c'est l'occasion d'accéder à une foule d'offres et d'avantages proposés par notre partenaire DeSerres. Vous obtenez 10 % de rabais sur les articles sélectionnés à prix régulier en ligne et en magasin, et vous pourrez accumuler des points et les échanger contre des dollars.

Devenez membre dès maintenant ou renouvelez votre carte de **Membre du Club Créatif - Association d'artistes** pour profiter du rabais. Veuillez noter que vous devrez confirmer annuellement votre statut Association en fournissant une preuve d'adhésion à L'AAPARS (carte de membre électronique).

En magasin :

Présentez votre preuve d'adhésion pour recevoir votre carte de membre du Club Créatif Associations.

En ligne :

Créez votre compte et cliquez sur Adhérer au Club Créatif.

Complétez votre profil en ligne dans les 14 jours suivant la création de votre compte et réalisez un achat afin d'obtenir les 100 points bonis (un excellent départ !)

Déjà membre du Club Créatif ?

Connectez-vous à votre compte et confirmez votre statut Association pour profiter du rabais.

<https://www.deserres.ca/fr/pages/creative-club>



Stratégies d'autocoaching pour artistes peintres

Démarche réflexive



À PROPOS DE LISE BROUSSEAU

Ma curiosité, ma créativité et mon attirance vers l'innovation font partie de mon ADN.

Mon parcours professionnel m'a

souvent conduite à endosser des fonctions où les communications, les échanges, les dialogues, les conseils et la compréhension des autres occupaient une place importante.

Artiste en arts visuels depuis 15 ans, j'ai toujours été intéressée aux aspects psychologiques et émotionnels de mon propre cheminement d'artiste. À titre de présidente d'un collectif de peintres depuis 10 ans, j'ai fréquemment été appelée à comprendre, stimuler, encourager et soutenir les artistes qui en sont membres. On dit de moi que l'écoute et le partage de conseils judicieux font ma force.

Ma mission est de soutenir les artistes dans leur processus créatif en arts visuels, par une approche qui se veut à la fois réflexive et intuitive, de façon à traduire leurs idées en projets concrets.

Depuis plus de 3 ans, j'étudie plus particulièrement le processus créatif et, tout récemment, j'ai terminé ma formation en coaching créatif.

Formulaire d'inscription en ligne

Pour informations :

Lise Brousseau, artiste coach
Téléphone 450.659.4220
lisebrousseau8@gmail.com

Vous arrive-t-il de

- Manquer de motivation ?
- Ressentir de l'anxiété en peignant ?
- Avoir des doutes quant à vos talents ?
- Procrastiner ?
- Manquer de recul face à votre art ?
- Souhaiter mieux planifier votre temps ?
- Tout simplement avoir besoin de prendre une pause dans votre cheminement artistique ?

L'autocoaching, une approche novatrice pour comprendre, découvrir, expérimenter, développer, transformer, libérer et assumer pleinement le peintre en vous.

DÉROULEMENT

Pendant une période de **six semaines**, les personnes inscrites à la formation entreprendront une démarche réflexive soutenue par trois ateliers de groupe virtuels, entrecoupés de lectures thématiques hebdomadaires et d'échanges courriels. Chaque texte hebdomadaire sera suivi de deux questions de réflexion sur le contenu proposé. Afin d'en intégrer les notions, les artistes participants seront invités à faire des liens avec leur propre situation ou encore à expérimenter certaines pratiques. Ces exercices visent à éclairer nos angles morts pour sortir de nos impasses et soutenir la transformation dans laquelle nous nous sommes engagés artistiquement.

Une première cohorte débutera le 26 mai à 18 h 30

Frais de participation : Membres de L'AAPARS : 160 \$

Non-membres 160 \$ + 45 \$ (pour l'adhésion à l'AAPARS)

Minimum 6 inscriptions / Maximum 8 inscriptions par cohorte

Pour vous inscrire :

<https://aapars.com/nos-activites/ateliers-de-formation/atelier-strategies-auto-coaching/>

À SURVEILLER DANS LES PROCHAINES SEMAINES



Samedi 28 mai 2022, 10h à 11 h 30

Conférence et démonstration des produits Golden

Activité Zoom gratuite offerte aux membres de l'AAPARS par Mélanie Matthews
www.goldenpaints.com

GOLDEN a toujours concentré ses efforts au profit des artistes professionnels. Répondre aux demandes des professionnels nous a encouragés à viser les plus hautes normes de qualité pour tous nos produits. Nous utilisons des pigments uniques dans pratiquement toutes nos couleurs et nous nous efforçons constamment d'identifier comment rester la société qui offre la plus haute charge de pigments sur le marché

La conférence et démonstration GOLDEN d'environ une 1 h 30 sera présentée dans Zoom et couvrira une variété de sujets :

- Survol de A à Z sur les produits et techniques, du gesso au vernis.
- Pigments, gamme de couleurs, gels, médiums et empâtements.
- Textures et finitions avec l'acrylique.

Des échantillons gratuits de produits Golden d'une valeur de 50\$ ch. seront postés par Golden à chaque participant.

INSCRIPTION AU PLUS TARD LE 26 MAI 2022 (Le nombre de places est limité par Golden Artist Colors.)

Veuillez remplir le formulaire d'inscription sur le site Web de Golden (en anglais).

Vous devrez y inscrire le numéro d'événement **W21-567** sur la ligne « *Virtual Lecture Demo Event Code* » :

► <https://marketing.goldenpaints.com/acton/fs/blocks/showLandingPage/a/35184/p/p-003f/t/page/fm/0?sid=TV2:da0hkYMsG>

Vous recevrez un courriel de confirmation de votre inscription.

Le lien Zoom de la conférence vous sera envoyé par courriel de la part de education@goldenpaints.com avant la conférence du 28 mai 2022.

Pour plus d'information : conferences@aapars.com

Pour devenir membre de l'AAPARS, veuillez consulter notre page Web : <https://aapars.com/devenir-membre/>



Dimanche 12 juin 2022, 10 h à 12 h

Exposé technique (zoom)

Suzanne D'Amours

Artiste peintre



Depuis toujours, l'art m'interpelle. Après des études en Design graphique à l'Université du Québec à Montréal, s'ensuit plusieurs d'années en publicité où la conception graphique et artistique est de mise. Travail quotidien où j'aiguise mes sens et parfois mes intuitions artistiques. La famille et la vie mettent fin à cet épisode. Je me tourne donc vers la peinture trop longtemps délaissée. À cette époque, je travaille de façon très réaliste, académique et réaliste, enfin, que l'abstrait me permet de m'exprimer plus librement.

Dans mon petit atelier, je travaille sur deux fronts. Il y a le côté exploration que je pratique sur du papier. Et deuxièmement, les panneaux, qui eux, sont généralement assez grands et où le travail est de beaucoup ralenti par le format. Je peux passer plusieurs heures consécutives, et ce sur une longue période de temps. Le travail se fait en alternance sur plusieurs panneaux à la fois.

Lorsque je peins, je recherche un équilibre visuel fort. Je laisse l'œil voyager dans mes toiles, je joue, j'explore, améliore, renforce, ajoute, retire. C'est un jeu de forces, de masses, de couleurs qui se superposent, s'entremêlent se chevauchent pour créer un tout harmonieux. La transparence est requise laissant filtrer de multiples détails. On ne cesse de regarder, de chercher, notre attention est sollicitée. Je dirais que je suis un peintre intuitif et que j'éprouve beaucoup de plaisir à faire ce que je fais.

Déroulement de l'exposé

Parcours artistique : Formation, publicité, retour à la peinture figurative, exploration/déconstruction, abstrait et expositions. Recherches constantes sur papier.

Techniques utilisées : Quoique ma démarche soit un processus assez long et complexe, je vais faire la démonstration avec quelques tableaux et/ou photos à différentes étapes du processus créatif. Les marques du début, les médiums utilisés, les couleurs, le support, le sablage, etc.

Pour vous inscrire, suivez ce lien :

► <https://aapars.com/nos-activites/exposes-techniques/inscription-expose-technique-3/>

APPELS DE DOSSIERS POUR 2022-2023

Expositions en solo ou duo dans l'Espace Galerie chez RE/MAX ACTIF de St-Bruno

RE/Max /Actif de St-Bruno offre gracieusement, de nouveau cette année, la possibilité aux artistes peintres de l'AAPARS d'exposer en **SOLO** ou **DUO** à compter de la mi-août 2022. **Invitation exclusive aux membres de l'Association des Artistes Peintres Affiliés de la Rive-Sud** à exposer leurs œuvres dans l'espace galerie des bureaux de RE/Max Actif, 1592, rue Montarville, Saint-Bruno.

Afin de bénéficier de cette opportunité vous êtes invités à nous faire parvenir, le plus rapidement possible, votre dossier d'artiste complet à l'adresse suivante :

**AAPARS Case postale 261,
Saint-Bruno-de-Montarville (Québec) J3V 4P9,**

à l'attention de *Renée Bellavance*, ainsi qu'une enveloppe affranchie et adressée à votre nom afin que nous puissions vous retourner votre dossier, sinon il sera détruit. Pour les candidats acceptés ou sur une liste d'attente, les dossiers seront conservés toute l'année 2022.

Votre dossier d'artiste imprimé doit inclure, au minimum, les informations suivantes

Référence au site Internet : <https://aapars.com/devenir-membre/informations-utiles/>

Sous la rubrique - comment réaliser un dossier d'artiste

- votre Curriculum vitae avec photo de l'artiste
- votre démarche artistique
- cinq photos récentes et représentatives de vos œuvres, chacune d'elle bien identifiées (titre, médium et dimension)
- la fiche d'inscription disponible ci-dessous.

Il est à noter que la sélection finale se fera par **RE/MAX ST-BRUNO**. Pour plus d'informations, veuillez communiquer avec **Renée Bellavance 450 461-2284** ou à **exposolo@aapars.com**

Pour tous les candidats sélectionnés, il y aura une rencontre d'information virtuelle (date à confirmer). À cette occasion, un guide informatif sur la démarche à suivre vous sera remis et expliqué.

La durée de chaque exposition est d'environ 8 semaines (soit environ 2 mois et parfois une semaine de plus). Nombre d'œuvres requises: +/-25 (pour exposition solo et environ 12 pour duo) Les cartons d'invitation sont aux frais de l'artiste et doivent inclure le logo de RE/MAX Actif, le logo d'Opération Enfant Soleil et celui de l'AAPARS. L'artiste remettra un minimum de 100 cartons à RE/MAX qui serviront lors d'envois postaux à inviter leurs clients. Le carton doit être approuvé par RE/MAX.

Le vernissage est « obligatoire (si les circonstances le permettent) » pour lancer l'exposition (solo ou duo) et se fera généralement le premier samedi de 13 h à 16 h. Le coût du vin pour le vernissage sera assumé par RE/MAX.

Il est à noter que : **25 % du montant des ventes seront remis pour Opération Enfant Soleil**

Les participants en solo de l'édition RE/MAX 2021-2022 ne sont pas admissibles pour l'édition 2022-2023.

Heures d'ouverture pour les visites selon les heures d'ouverture du bureau

Lundi au vendredi de 9 h à 18 h

Samedi de 9 h à 17 h et dimanche de 10 h à 16 h

(les heures peuvent varier avec les restrictions présentes). L'artiste devra être présent lors du vernissage. Une œuvre ainsi qu'une affiche seront visibles de l'extérieur pour annoncer l'exposition.

Coordonnées de l'Espace Galerie REMAX/ACTIF

1592 rue Montarville, Saint-Bruno-de-Montarville
QC J3V 3T7
450-653-6000

Fiche d'inscription : Exposition RE/MAX ACTIF Saint-Bruno 2022-2023

Nom : _____ Prénom : _____

Adresse : _____

Courriel pour recevoir l'information : _____

Téléphone : Résidence : _____ Autre : _____

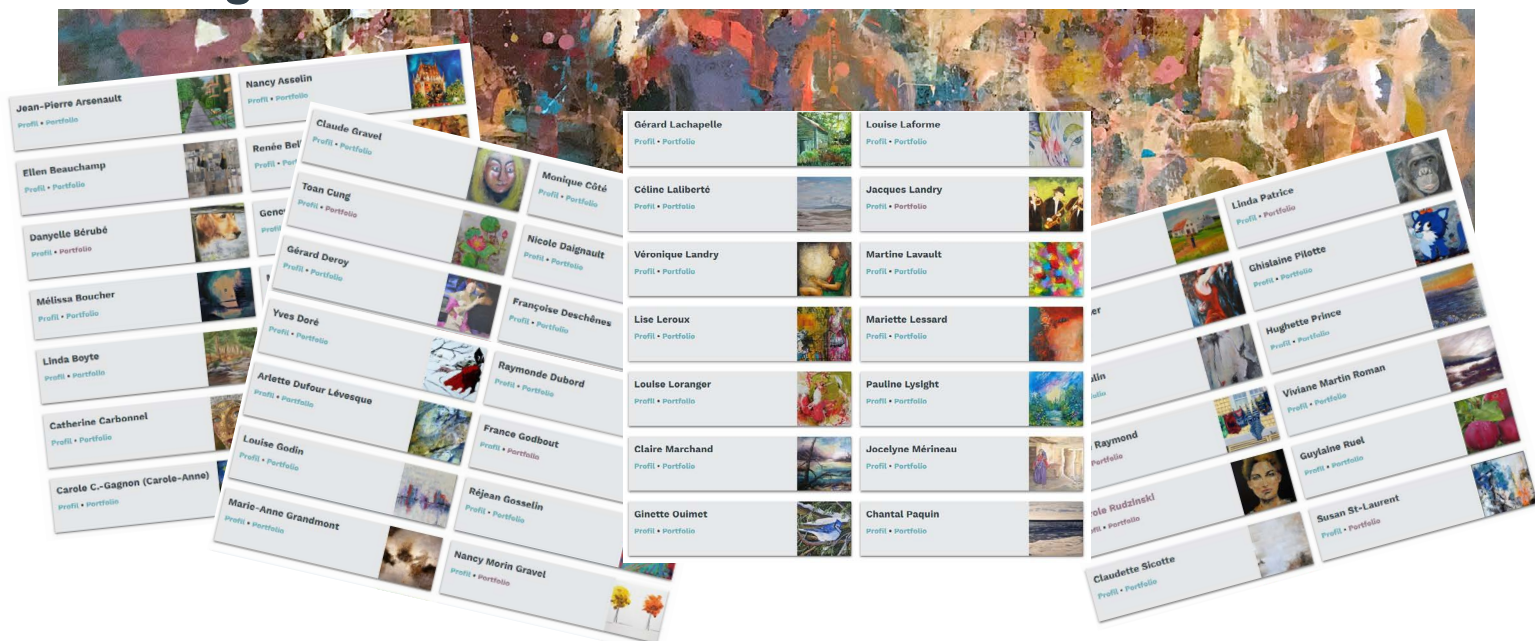
Date de renouvellement de la carte de membre : _____ Solo Duo

*Préférence pour le mois : _____ non-disponibilité _____ *

Veuillez prendre note que nous ne pouvons assurer de vous offrir la préférence demandée cependant, nous ferons notre possible afin d'y donner suite.

Poster à AAPARS, C.P. 261, Saint-Bruno (Québec), J3V 4P9, à l'attention de Renée Bellavance

Les galeries virtuelles, une vitrine sur vos oeuvres



Vous désirez avoir une visibilité sur internet ? Vous pouvez dès maintenant faire votre demande. Si vous êtes déjà membre de l'AAPARS, veuillez communiquer avec la [responsable de la galerie virtuelle](#), Ghyslaine Pilotte. Si vous n'êtes pas encore membre de l'AAPARS, veuillez communiquer avec la [directrice au recrutement](#), Evelyne Benoit.



facebook.com/AssociationArtistesPeintresAffiliesRiveSud

Un outil de communication pour tous!

Comme vous le savez sans doute, l'AAPARS possède une page Facebook pour permettre à ses membres de suivre les activités de l'association en plus d'être informés des diverses opportunités d'expositions et de formations.

En tant que membre en règle, vous pouvez aussi utiliser cette plate-forme pour annoncer vos activités artistiques personnelles ou simplement pour nous donner de vos nouvelles. Cela pourrait intéresser

bien des gens. Plus vous l'utiliserez, plus elle sera dynamique.

Alors, n'hésitez pas à consulter régulièrement notre site afin de rester informé et surtout de ne rien manquer.

Au plaisir de vous lire 👍!

Sylvain Demers
Directeur aux réseaux sociaux

Bonjour chers amateurs d'art,

C'est avec plaisir, que mes personnages et moi, vous convions au vernissage de ma première exposition solo, qui s'intitule "Écllosion"

Le 12 Mai 2022 de 18h00 à 19h30
Centre Multi fonctionnel Guy-Dupré
500 rue Saint-Laurent, La Prairie

L'exposition se poursuivra jusqu'au 19 Juin 2022

Au plaisir de vous y voir,

Veronique Landry

vero161@hotmail.com
veroniquelandry.com
450.619.1182

Oeuvres récentes de *Veronique Landry* Vernissage 12 Mai 18h

Écllosion - Invitation

Écllosion - Invitation

Nona Gold
will be exhibiting her Art work in group exhibition at:
WASM-Women's Art Society of Montreal will held Exhibition
CHRYSALIS

May 5th to May 20 2022
Gallery Gora
2279 Sherbrooke street , Suite 205
Montreal Quebec

Dacryl

Créé pour les créatifs d'ici.



Pour plus d'informations :
En magasin ou deserres.ca
Par courriel à association@deserres.ca
Par téléphone au **1-800-363-0318**

Membre Association :
obtenez 10% de rabais
sur les prix affichés

Merci de votre collaboration

ÉLITE (PLATINE)



TRANS-HERB E



Québec 
NATHALIE ROY
 Députée de Montarville
 Ministre de la Culture et
 des Communications



**Patrimoine
canadien**



RE/MAX *Actif*
 Agence immobilière
Mme Micheline Beaugrand, Directrice et propriétaire
 1592 de Montarville, Saint-Bruno, J3V 1T7. Tél.: 450-461-1708



**MAISON GILLES-CARLE
BOUCHERVILLE**



MAJEUR (OR)



Québec 
SIMON JOLIN-BARRETTE
 Député de Borduas
 Ministre de la Justice
 Ministre responsable de la Langue française
 Ministre responsable de la Laïcité
 et de la Réforme parlementaire
 Ministre responsable de la région
 de la Montérégie
 Leader parlementaire du gouvernement

Stéphane Bergeron
 Député de Montarville



1990 rue Léonard-de-Vinci (Bureau 201)
 Sainte-Julie, Québec, J3E 1Y8
 Téléphone : 450-922-2562

COLLABORATEURS (ARGENT)



1999, rue Nobel, local 4A,
 Sainte-Julie J3E 1Z7 450 649-4981



Carl Beauregard
 tél.: 514 803-6578



club voyages
 Agathe Leclerc - Orford - Conseil
 isabelle.leroux@clubvoyages.com
 www.orford.clubvoyages.com
 514.432.9376



1305, Boul. Marie-Victorin, suite 100
 Saint-Bruno J3V 6B7



Alexandra Mendès
 Députée fédérale
 Brossard - Saint-Lambert

6955 boulevard Taschereau
 Bureau / office : 225
 Tél / Tel: 450-466-6872
 Alexandra.Mendes@parl.gc.ca



1625, boulevard Lionel-Boulet, bureau 202
 Varennes (Québec) J3X 1P7
 Téléphone : 450 652-4442
 Courriel : xavier.barsalou-duval@parl.gc.ca



SOUTIEN (BRONZE)



2456, rue Beaubien est
 Montréal
 514 527-3986



514.321.4121
 cafebrossard.com

Alain Therrien
 Député de La Prairie
 à la chambre des communes



66, route 132 (bureau 200)
 Delsion, Québec J5B 0A1
 Téléphone : 450 632-3383
 alain.therrien@parl.gc.ca